

Compresseur / Compressor
Code tension / Voltage code : FZ

AE4430Z-FZ1A

Froid commercial et industriel positif (HP)
Commercial & industrial application (HBP)

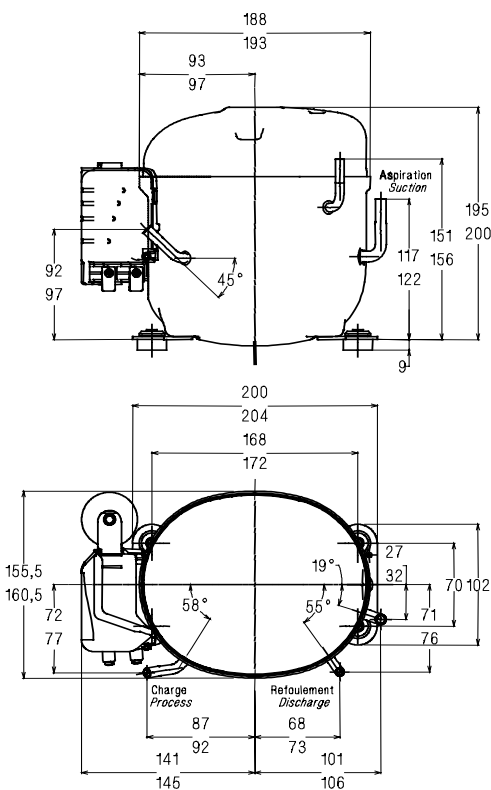
220-240V / 50Hz - 1~

R404A



N° 223DS-FZ - ind c

Conditions <i>Conditions</i>	fréquence <i>frequency</i>	Prod frigorifique nominale / <i>nominal refrigerating capacity</i>			Puis. sonore <i>Sound level</i>
		Watts	Kcal/h	BTU/h	
EN12900*	50 Hz	661	568	2254	ISO 3745 / ISO 3743-1 56 dBA



Cylindrée / *Displacement* : 5.16 cm³
 Poids net / *Net weight* : 10.2 Kg
 Charge en huile / *Oil charge* : 280 cm³
 Type d'huile / *Oil type* : P.O.E /
 Détente / *Expansion device* : Capillaire/Détendeur
 Capillaire/Exp° valve

Refrondissement / *Cooling* : Ventilé / Forced

Résistance à 20° C / *Windings resistances at 20° C*

Phase princ. / *Main Winding* : 8.7 Ohms
 aux. / *Auxiliary Winding* : 22.2 Ohms

Intensité / *Current*

nom. / *Rated current RLA* : 2.1 A
 max. / *Max current* : 2.9 A
 dém. / *Start current LRA* : 11.4 A

Ap. Electrique / *Electrical equipment* : CSIR

Protecteur / *Overload* :

MST59AMK
 Temporisation / *Time Check* : 7.5s - 14s / 8.5 A
 T° ouverture / *Opening temp.* : 105° C
 fermeture / *Closing temp.* : 61° C
 Option / *optional* : T0057

Relais Intensité / *Current relay* :

MTRP0027
 enclenchement / *Pick up* : 6,2A
 déclenchement / *Drop out* : 5,25A
 Option / *optional* : /

Condensateur dém. / *Start capacitor* : 64 µF / 250 V

EN12900: T°cond.+50°C / T°évap. +5°C / T°gas aspirés. +20°C / Sous refroidissement. OK

* EN 12900 : Cond. T° +50°C / Evap. T° +5°C / Return gas T° +20°C / Subcooling. OK

Pour conduites Ø ext / *For tubing O.D.*

Aspiration <i>Suction</i>	Refolement <i>Discharge</i>	Charge <i>Process</i>
6.35 (1/4")	4.76 (3/16")	6.35 (1/4")

Les caractéristiques données dans cette fiche technique peuvent évoluer sans avis préalable, avec les améliorations que 'TECUMSEH EUROPE' entend toujours apporter à sa production. 'TECUMSEH EUROPE', in a constant endeavour to improve its products reserves the right to change any information contained in this leaflet without prior warning.



Tecumseh

AE4430Z-FZ1A	Tension FZ : 220 - 240V 1~ 50 Hz	R404A	N°223DS-FZ	Ind c
---------------------	----------------------------------	-------	------------	-------

Les performances sont données dans les conditions EN 12900 : Elles sont certifiées uniquement en 50 Hz	Gaz aspirés : 20°C Sous refroidissement : 0°K
The performance data are in EN 12900 conditions : They are only certified in 50 Hz	Return gas : 20°C Subcooling : 0°K

50 Hz R404A											
4 T condensation	5 T évaporation	(°C)	-25	-20	-15	-10	-5	0	5	10	15
30	1 P frigorifique	(W)	252	326	414	519	644	789	959	1154	1377
	2 P absorbée	(W)	192	208	222	234	242	248	251	251	247
	3 I absorbée	(A)	1.65	1.69	1.73	1.76	1.78	1.79	1.8	1.8	1.8
40	1 P frigorifique	(W)		276	354	445	550	673	816	980	1167
	2 P absorbée	(W)		219	239	256	270	282	291	297	300
	3 I absorbée	(A)		1.7	1.76	1.81	1.86	1.9	1.93	1.95	1.97
50	1 P frigorifique	(W)			285	361	447	547	661	793	945
	2 P absorbée	(W)			252	276	297	315	331	344	354
	3 I absorbée	(A)			1.79	1.87	1.94	2	2.06	2.11	2.15
60	1 P frigorifique	(W)				270	336	412	498	597	712
	2 P absorbée	(W)				294	322	348	371	391	408
	3 I absorbée	(A)				1.93	2.02	2.11	2.19	2.26	2.33

1 = refrigerating capacity 2 = watt input 3 = current 4 = condensing temperature 5 = evaporating temperature

Nota : Les caractéristiques données dans cette fiche technique peuvent évoluer sans avis préalable, avec les améliorations que "TECUMSEH EUROPE" entend toujours apporter à sa production.

Note : "TECUMSEH EUROPE", in a constant endeavour to improve its products reserves the right to change any information contained in this leaflet without prior warning.