

Compresseur / *Compressor*
Code tension / *Voltage code* : T

TAG2516Z

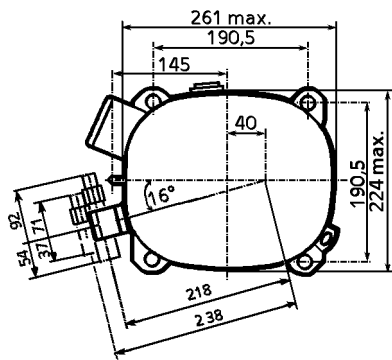
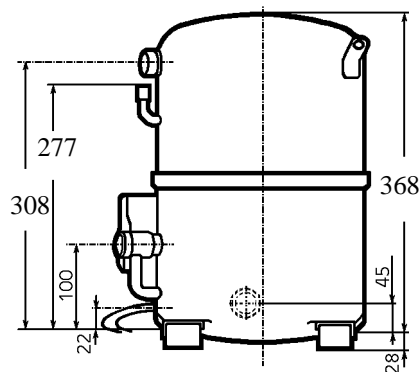
Froid commercial négatif (BP)
Low back pressure commercial application

400-440V / 50-60Hz - 3~

R404A

N° 127GU-T - ind c

Conditions <i>Conditions</i>	fréquence <i>frequency</i>	Prod frigorifique nominale / <i>nominal refrigerating capacity</i>			Puis. sonore <i>Sound level</i>
		Watts	Kcal/h	BTU/h	
Standard	50 Hz	4356	3746	14854	ISO 3745 / ISO 3743-1 77 dBA
Standard	60 Hz	5170	4446	17630	
Cecomaf	50 Hz	2836			
Cecomaf	60 Hz	3368			



Cylindrée / *Displacement* : 112.5 cm³
 Poids net / *Net weight* : 45 Kg
 Charge en huile / *Oil charge* : 1960 cm³
 Type d'huile / *Oil type* : P.O.E /
 Détente / *Expansion device* : Capillaire/Détendeur
Capillary/Exp° valve
 Refroidissement / *Cooling* : Ventilé / *Forced*
Ventilated

Résistance à 20° C / *Windings resistances at 20° C*
 Phases 1,2,3. / *Phase Nr 1,2,3* : 2.15 Ohms

Intensité / *Current*
 nom. / *Rated current RLA* : 4.64 / 5.25 A
 max. / *Max current* : 9.81 / 10.6 A
 dém. / *Start current LRA* : 45 / 45 A

Ap. Electrique / *Electrical equipment* : TRI

Protecteur / *Overload* : Interne / *Internal*

Le compresseur est livré avec voyant d'huile et réchauffeur de carter.
Compressor is delivered with oil sight glass and crankcase heater.

Pour conduites Ø ext / *For tubing O.D.*

Aspiration <i>Suction</i>	Refoulement <i>Discharge</i>	Charge <i>Process</i>
22.2 (7/8")	15.9 (5/8")	9.5 (3/8")

Les caractéristiques données dans cette fiche technique peuvent évoluer sans avis préalable, avec les améliorations que 'TECUMSEH EUROPE' entend toujours apporter à sa production.
 'TECUMSEH EUROPE', in a constant endeavour to improve its products reserves the right to change any information contained in this leaflet without prior warning.

TAG2516Z	Tension T : 400V 3~ 50Hz / 440V 3~ 60 Hz	R404A	N°127GU-T	Ind c
-----------------	---	--------------	------------------	--------------

Les performances sont données dans les **conditions Standard TE** : Gaz aspirés : 32°C
 Temp. liquide : 32°C

The performance data are in **Standard TE conditions** : Return gas : 32°C
 Liquid Temp. : 32°C

50 Hz R404A

4 T condensation	5 T évaporation	(°C)	-40	-35	-30	-25	-20	-15	-10
40	1 P frigorifique	(W)		2691	3624	4848	6363	8168	10263
	2 P absorbée	(W)		2106	2468	2859	3278	3726	4202
	3 I absorbée	(A)		3.59	4.04	4.58	5.21	5.93	6.73
50	1 P frigorifique	(W)			3010	4207	5668	7392	9380
	2 P absorbée	(W)			2286	2794	3329	3892	4482
	3 I absorbée	(A)			3.99	4.62	5.33	6.13	7.01
55	1 P frigorifique	(W)			2670	3860	5301	6992	8933
	2 P absorbée	(W)			2196	2763	3356	3976	4623
	3 I absorbée	(A)			3.96	4.64	5.39	6.23	7.15
60	1 P frigorifique	(W)				3520	4945	6607	8506
	2 P absorbée	(W)				2730	3381	4058	4762
	3 I absorbée	(A)				4.66	5.46	6.34	7.3

60 Hz R404A

4 T condensation	5 T évaporation	(°C)	-40	-35	-30	-25	-20	-15	-10
40	1 P frigorifique	(W)		3149	4302	5759	7519	9582	11949
	2 P absorbée	(W)		2571	3029	3520	4043	4599	5188
	3 I absorbée	(A)		3.54	4.23	4.98	5.79	6.65	7.58
50	1 P frigorifique	(W)			3576	4999	6698	8675	10928
	2 P absorbée	(W)			2806	3440	4106	4805	5536
	3 I absorbée	(A)			4.18	5.02	5.92	6.89	7.91
55	1 P frigorifique	(W)			3174	4587	6265	8206	10411
	2 P absorbée	(W)			2696	3401	4139	4909	5710
	3 I absorbée	(A)			4.15	5.04	5.99	7	8.07
60	1 P frigorifique	(W)				4184	5845	7756	9918
	2 P absorbée	(W)				3361	4170	5010	5883
	3 I absorbée	(A)				5.06	6.06	7.12	8.24

1 = refrigerating capacity 2 = watt input 3 = current 4 = condensing temperature 5 = evaporating temperature

Nota : Les caractéristiques données dans cette fiche technique peuvent évoluer sans avis préalable, avec les améliorations que "TECUMSEH EUROPE" entend toujours apporter à sa production.

Note : "TECUMSEH EUROPE", in a constant endeavour to improve its products reserves the right to change any information contained in this leaflet without prior warning.