



Tecumseh

Compresseur / Compressor
Code tension / Voltage code : FZ

Froid commercial et industriel positif (HP)
Commercial & industrial application (HBP)

AE4456Y-FZ1C

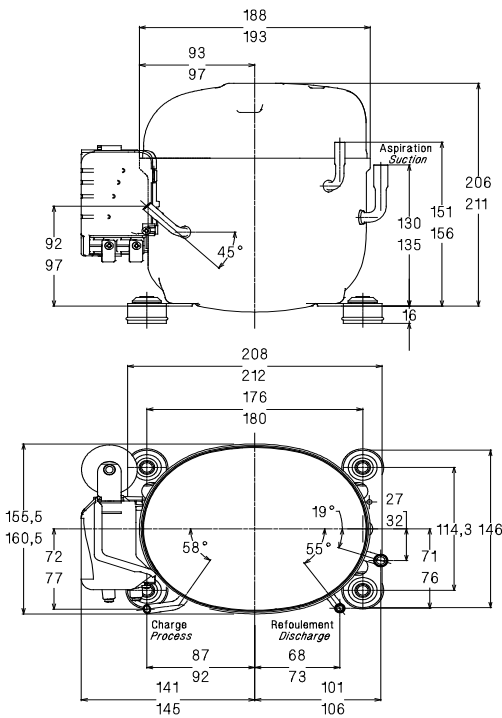


220-240V / 50Hz - 1~

R134a

N° 21BSS-FZ - ind f

Conditions Conditions	fréquence frequency	Prod frigorifique nominale / nominal refrigerating capacity			Puis. sonore Sound level
		Watts	Kcal/h	BTU/h	
EN12900*	50 Hz/50 Hz	1282	1103	4372	60 dBA



Cylindrée / Displacement : 14.51 cm³
Poids net / Net weight : 11.5 Kg
Charge en huile / Oil charge : 280 cm³
Type d'huile / Oil type : P.O.E /
Détente / Expansion device : Capillaire/Détendeur
 Capillary/Exp° valve
Refroidissement / Cooling : Ventilé / Forced

Résistance à 20° C / Windings resistances at 20° C
 Phase princ. / Main Winding : 4.05 Ohms
 aux. / Auxiliary Winding : 21.7 Ohms

Intensité / Current
 nom. / Rated current RLA : 3.6 A
 max. / Max current : 5.2 A
 dém. / Start current LRA : 17 A

Ap. Electrique / Electrical equipment : CSIR

Protecteur / Overload : MSP28APW
 Temporisation / Time Check : 2.8s - 5.2s / 19.5 A
 T° ouverture / Opening temp.: 135° C
 fermeture / Closing temp. : 61° C
 Option / optional : T0617

Relais Intensité / Current relay : MTRP0030
 enclenchement / Pick up : 9,15A
 déclenchement / Drop out : 7,7A
 Option / optional : RP51**

Condensateur dém. / Start capacitor : 64 µF / 250 V

EN12900: T°cond.+50°C / T°évap. +5°C/ T°gas aspirés. +20°C / Sous refroidissement. 0K

* EN 12900 : Cond. T° +50°C / Evap. T° +5°C / Return gas T° +20°C / Subcooling. 0K

Pour conduites Ø ext / For tubing O.D.

Aspiration Suction	Refoulement Discharge	Charge Process
9.5 (3/8")	6.35 (1/4")	6.35 (1/4")

Les caractéristiques données dans cette fiche technique peuvent évoluer sans avis préalable, avec les améliorations que 'Tecumseh' entend toujours apporter à sa production.
 'Tecumseh', in a constant endeavour to improve its products reserves the right to change any information contained in this leaflet without prior warning.

AE4456Y-FZ1C	Tension FZ : 220 - 240V 1~ 50 Hz	R134a	N°21BSS-FZ	Ind f
---------------------	---	--------------	-------------------	--------------

Les performances sont données dans les conditions EN 12900 : Elles sont certifiées uniquement en 50 Hz	Gaz aspirés : 20°C Sous refroidissement : 0°K
The performance data are in EN 12900 conditions : They are only certified in 50 Hz	Return gas : 20°C Subcooling : 0°K

© Tecumseh

50 Hz R134a											
4 T condensation	5 T évaporation	(°C)	-25	-20	-15	-10	-5	0	5	10	15
30	1 P frigorifique	(W)	420	554	712	897	1114	1366	1659	1997	2383
	2 P absorbée	(W)	275	307	337	367	397	429	464	502	544
	3 I absorbée	(A)	2.55	2.6	2.66	2.73	2.82	2.91	3.02	3.14	3.27
40	1 P frigorifique	(W)		479	624	792	987	1214	1476	1779	2125
	2 P absorbée	(W)		329	368	406	443	481	521	563	609
	3 I absorbée	(A)		2.6	2.7	2.82	2.95	3.09	3.24	3.41	3.58
50	1 P frigorifique	(W)			534	682	854	1052	1282	1547	1853
	2 P absorbée	(W)			394	442	489	535	583	632	684
	3 I absorbée	(A)			2.77	2.93	3.1	3.29	3.48	3.69	3.91
60	1 P frigorifique	(W)				574	720	888	1083	1310	1571
	2 P absorbée	(W)				476	534	592	649	708	769
	3 I absorbée	(A)				3.05	3.27	3.5	3.74	4	4.26

1 = refrigerating capacity 2 = watt input 3 = current 4 = condensing temperature 5 = evaporating temperature

Nota : Les caractéristiques données dans cette fiche technique peuvent évoluer sans avis préalable, avec les améliorations que "Tecumseh" entend toujours apporter à sa production.

Note : "Tecumseh", in a constant endeavour to improve its products reserves the right to change any information contained in this leaflet without prior warning.