



Tecumseh

Compresseur / Compressor
Code tension / Voltage code : GZ

CAJ4519T-GZ

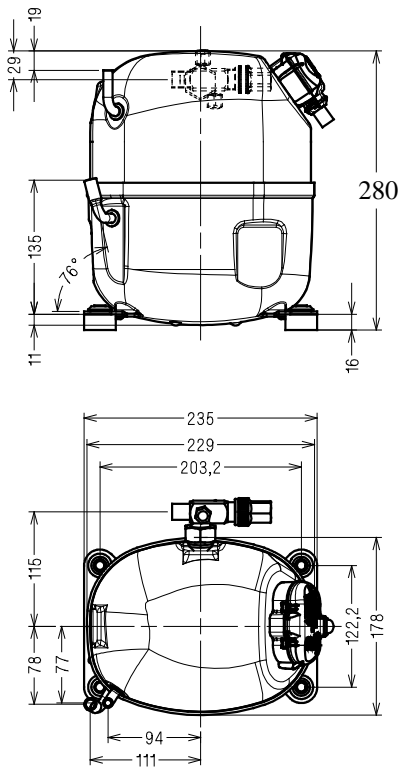
Froid commercial et industriel positif (HP)
Commercial & industrial application (HBP)

208-220V / 50Hz - 1~

R22

N° 2517 - ind a

Conditions Conditions	fréquence frequency	Prod frigorifique nominale / nominal refrigerating capacity			Puis. sonore Sound level
		Watts	Kcal/h	BTU/h	
EN12900*	50 Hz	4454	3830	15197	ISO 3745 / ISO 3743-1
					NA



Cylindrée / Displacement : 34.45 cm³
Poids net / Net weight : 22.6 Kg
Charge en huile / Oil charge : 475 cm³
Type d'huile / Oil type : Minérale / Mineral
Détente / Expansion device : Capillaire/Détendeur
 Capillaire/Exp° valve
Refroidissement / Cooling : Ventilé / Forced

Résistance à 20° C / Windings resistances at 20° C
 Phase princ. / Main Winding : 1.24 Ohms
 aux. / Auxiliary Winding : 5.3 Ohms

Intensité / Current
 nom. / Rated current RLA : 8.9 A
 max. / Max current : 12.9 A
 dém. / Start current LRA : 44 A

Ap. Electrique / Electrical equipment : CSR

Protecteur / Overload : MST00AHW
 Temporisation / Time check : 2.8s - 5.2s / 33.5 A
 T° ouverture / Opening temp.: 135° C
 fermeture / Closing temp. : 61° C
 Option / optional : T0478

Relais potentiel / Potential relay : RVA4A1**
 enclenchement / Pick up : 204/233V
 déclenchement / Drop out : 60/121V
 Option / optional :

Condensateur dém. / Start capacitor : 100 µF / 250 V
Condensateur Perm./ Run capacitor : 35 µF / 400 V

Pour conduites Ø ext / For tubing O.D.

Aspiration Suction	Refolement Discharge	Charge Process
15.9 (5/8")	9.5 (3/8")	6.35 (1/4")

Les caractéristiques données dans cette fiche technique peuvent évoluer sans avis préalable, avec les améliorations que 'Tecumseh' entend toujours apporter à sa production.
 'Tecumseh', in a constant endeavour to improve its products reserves the right to change any information contained in this leaflet without prior warning.

CAJ4519T-GZ	Tension GZ : 208 - 220V 1~ 50 Hz	R22	N°2517	Ind a
--------------------	---	------------	---------------	--------------

Les performances sont données dans les conditions EN 12900 :	Gaz aspirés :	20°C
	Sous refroidissement :	0°K
The performance data are in EN 12900 conditions :	Return gas :	20°C
	Subcooling :	0°K

© Tecumseh

50 Hz R22											
4 T condensation	5 T évaporation	(°C)	-25	-20	-15	-10	-5	0	5	10	15
30	1 P frigorifique	(W)	1896	2349	2901	3550	4293	5129	6054	7067	8163
	2 P absorbée	(W)	1280	1310	1342	1377	1415	1456	1500	1546	1595
	3 I absorbée	(A)	5.94	6.22	6.48	6.72	6.94	7.13	7.3	7.45	7.58
40	1 P frigorifique	(W)		1971	2463	3040	3701	4442	5262	6156	7123
	2 P absorbée	(W)		1228	1315	1401	1484	1566	1645	1723	1798
	3 I absorbée	(A)		5.85	6.3	6.73	7.14	7.53	7.89	8.23	8.55
50	1 P frigorifique	(W)			1975	2490	3076	3732	4454	5239	6084
	2 P absorbée	(W)			1303	1439	1569	1692	1807	1916	2018
	3 I absorbée	(A)			6.16	6.78	7.38	7.96	8.51	9.03	9.53
60	1 P frigorifique	(W)				1922	2443	3022	3655	4339	5070
	2 P absorbée	(W)				1478	1654	1818	1971	2112	2241
	3 I absorbée	(A)				6.85	7.64	8.39	9.13	9.83	10.51

1 = refrigerating capacity 2 = watt input 3 = current 4 = condensing temperature 5 = evaporating temperature

Nota : Les caractéristiques données dans cette fiche technique peuvent évoluer sans avis préalable, avec les améliorations que "Tecumseh" entend toujours apporter à sa production.

Note : "Tecumseh", in a constant endeavour to improve its products reserves the right to change any information contained in this leaflet without prior warning.