



# Tecumseh

Compresseur / Compressor  
Code tension / Voltage code : FZ

Froid commercial négatif (BP)  
Low back pressure commercial application

## AE2420Z-FZ1C

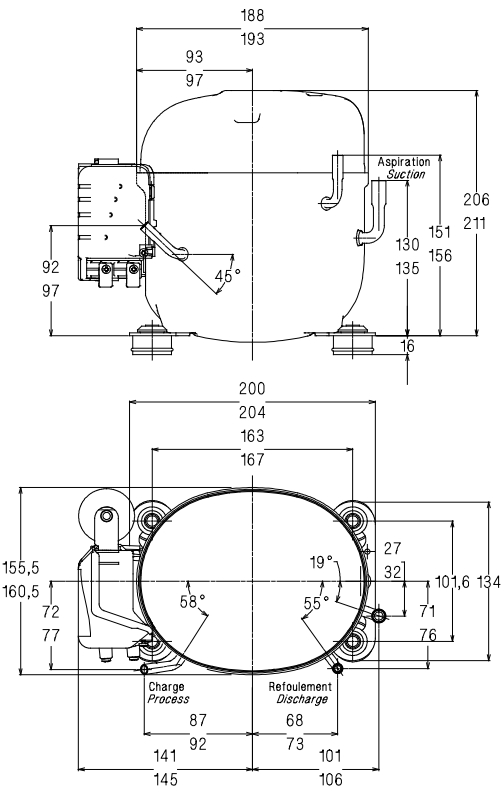


220-240V / 50Hz - 1~

### R404A

### N° 122QS-FZ - ind c

Conditions Conditions	fréquence frequency	Prod frigorifique nominale / nominal refrigerating capacity			Puis. sonore Sound level
		Watts	Kcal/h	BTU/h	
EN12900*	50 Hz	246	212	839	ISO 3745 / ISO 3743-1
					49 dBA



**Cylindrée / Displacement :** 9.35 cm<sup>3</sup>  
**Poids net / Net weight :** 11.5 Kg  
**Charge en huile / Oil charge :** 380 cm<sup>3</sup>  
**Type d'huile / Oil type :** P.O.E /  
**Détente / Expansion device :** Capillaire/Détendeur  
 Capillary/Exp° valve  
**Refroidissement / Cooling :** Ventilé / Forced

**Résistance à 20° C / Windings resistances at 20° C**  
 Phase princ. / Main Winding : 4.75 Ohms  
 aux. / Auxiliary Winding : 14.6 Ohms

**Intensité / Current**  
 nom. / Rated current RLA : 2.3 A  
 max. / Max current : 4.4 A  
 dém. / Start current LRA : 16.4 A

**Ap. Electrique / Electrical equipment :** CSIR

**Protecteur / Overload :** MST28APK  
 Temporisation / Time Check : 7.5s - 14s / 12.2 A  
 T° ouverture / Opening temp.: 105° C  
 fermeture / Closing temp. : 61° C  
 Option / optional :

**Relais Intensité / Current relay :** MTRP49  
 enclenchement / Pick up : 8,2A  
 déclenchement / Drop out : 7A  
 Option / optional :

**Condensateur dém. / Start capacitor :** 100 µF / 250 V

\* EN12900: T°cond.+40°C / T°évap.-35°C/ T°gas aspirés. +20°C /  
 Sous refroidissement. 0K  
 \* EN 12900 : Cond. T° +40°C / Evap. T° -35°C / Return gas T° +20°C /  
 Subcooling. 0K

Pour conduites Ø ext / For tubing O.D.

Aspiration Suction	Refoulement Discharge	Charge Process
9.5 (3/8")	6.35 (1/4")	6.35 (1/4")

Les caractéristiques données dans cette fiche technique peuvent évoluer sans avis préalable, avec les améliorations que 'Tecumseh' entend toujours apporter à sa production.  
 'Tecumseh', in a constant endeavour to improve its products reserves the right to change any information contained in this leaflet without prior warning.

**AE2420Z-FZ1C****Tension FZ : 220 - 240V 1~ 50 Hz****R404A****N°122QS-FZ****Ind c**

Les performances sont données dans les **conditions EN 12900** :  
Elles sont certifiées uniquement en 50 Hz

Gaz aspirés : 20°C  
Sous refroidissement : 0°K

The performance data are in **EN 12900 conditions** :  
They are only certified in 50 Hz

Return gas : 20°C  
Subcooling : 0°K

© Tecumseh

**50 Hz R404A**

4   T condensation	5   T évaporation	(°C)	<b>-40</b>	<b>-35</b>	<b>-30</b>	<b>-25</b>	<b>-20</b>	<b>-15</b>	<b>-10</b>
<b>30</b>	1   P frigorifique	(W)	224	305	404	522	661	824	1012
	2   P absorbée	(W)	214	246	279	312	345	378	411
	3   I absorbée	(A)	1.83	1.89	1.97	2.07	2.19	2.32	2.46
<b>40</b>	1   P frigorifique	(W)	175	<b>246</b>	332	434	555	695	858
	2   P absorbée	(W)	215	<b>252</b>	291	331	372	414	456
	3   I absorbée	(A)	1.79	<b>1.89</b>	2.01	2.14	2.29	2.46	2.64
<b>50</b>	1   P frigorifique	(W)		188	260	345	445	563	699
	2   P absorbée	(W)		253	299	346	395	446	499
	3   I absorbée	(A)		1.88	2.04	2.21	2.39	2.59	2.81
<b>60</b>	1   P frigorifique	(W)			188	255	334	427	537
	2   P absorbée	(W)			303	359	417	478	541
	3   I absorbée	(A)			2.05	2.26	2.48	2.72	2.97

1 = refrigerating capacity      2 = watt input      3 = current      4 = condensing temperature      5 = evaporating temperature

Nota : Les caractéristiques données dans cette fiche technique peuvent évoluer sans avis préalable, avec les améliorations que "Tecumseh" entend toujours apporter à sa production.

Note : "Tecumseh", in a constant endeavour to improve its products reserves the right to change any information contained in this leaflet without prior warning.