



Каталог

# Запасные части и дополнительные принадлежности для коммерческих компрессоров



Danfoss





<b>Введение .....</b>	<b>3</b>
<b>Спиральные компрессоры Performer для систем кондиционирования .....</b>	<b>4</b>
<b>Спиральные компрессоры Performer серии S .....</b>	<b>4</b>
Клапаны, соединительные вставки и прокладки для линии всасывания и нагнетания .....	5
Подогреватели картера, устройства плавного пуска, блоки защиты, термостаты и резисторы .....	8
Дроссели, комплект оборудования для монтажа сдвоенных, строенных и счетверенных компрессоров .....	10
Масла, акустические чехлы и прочие принадлежности.....	12
<b>Спиральные компрессоры Performer серии H.....</b>	<b>4</b>
Соединительные вставки для линии всасывания и нагнетания .....	14
Подогреватели картера, устройства плавного пуска, блоки защиты, термостаты и резисторы .....	15
Масла, акустические чехлы и прочие принадлежности.....	17
<b>Спиральные компрессоры Performer для тепловых насосов.....</b>	<b>18</b>
Клапаны, соединительные вставки и прокладки для линии всасывания и нагнетания .....	19
Подогреватели картера, устройства плавного пуска, блоки защиты, термостаты и резисторы .....	20
Масла, акустические чехлы и прочие принадлежности.....	21
<b>Спиральные компрессоры с частотным регулированием Performer для кондиционирования воздуха .....</b>	<b>22</b>
Клапаны, соединительные вставки и прокладки для линии всасывания и нагнетания .....	23
Подогреватели картера и термостаты.....	25
Масла, акустические чехлы и прочие принадлежности.....	26
Запасные части – Преобразователи частоты .....	28
<b>Спиральные компрессоры Performer для холодильных систем.....</b>	<b>30</b>
<b>Спиральные компрессоры Performer для холодильных систем серий MLZ/MLM .....</b>	<b>4</b>
Клапаны, соединительные вставки и прокладки для линии всасывания и нагнетания .....	31
Подогреватели картера, устройства плавного пуска, блоки защиты, термостаты и резисторы .....	33
Масла, акустические чехлы и прочие принадлежности.....	35
<b>Спиральные компрессоры Performer для холодильных систем серий MFZ/LFZ .....</b>	<b>4</b>
Запасные части для серии MFZ и LFZ.....	36
<b>Поршневые компрессоры Maneurop .....</b>	<b>38</b>
Клапаны, соединительные вставки и прокладки для линии всасывания и нагнетания .....	39
Подогреватели картера, устройства плавного пуска, блоки защиты, термостаты и резисторы .....	41
Масла, акустические чехлы и прочие принадлежности.....	44
Комплект монтажа для сдвоенных компрессоров.....	46
<b>Поршневые компрессоры Maneurop с частотным регулированием.....</b>	<b>48</b>
Клапаны, соединительные вставки и прокладки для линии всасывания и нагнетания .....	49
Подогреватели картера, устройства плавного пуска, блоки защиты, термостаты и резисторы .....	51
Масла, акустические чехлы и прочие принадлежности.....	52
Запасные части – Преобразователи частоты .....	53
<b>Перечень запасных частей по порядку кодовых номеров .....</b>	<b>54</b>



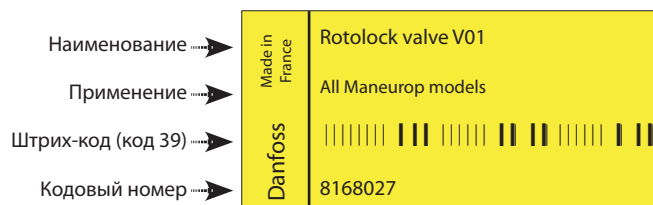
**Типы упаковок**

Дополнительные принадлежности и запасные части, поставляемые отделом компрессоров компании Данфосс, выпускаются в индивидуальной, общей и промышленной упаковке.

**Индивидуальная упаковка**

Каждая деталь поставляется в отдельном картонном ящике или целлофановой упаковке.

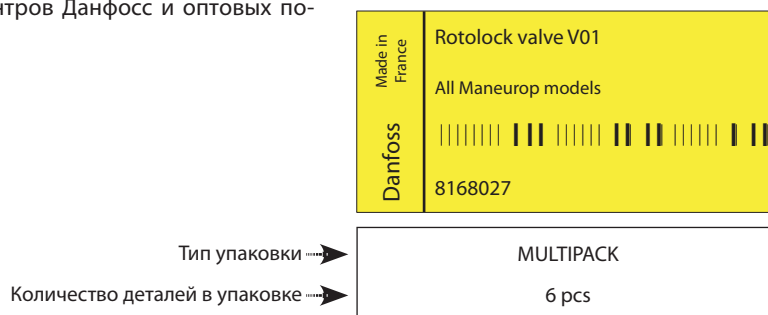
Кодовый номер упаковки 77xxxxx или 81xxxxx, или 120Zxxxx, или 118Uxxxx.



**Общая упаковка**

Несколько деталей, каждая в индивидуальной упаковке, пакуются вместе. Кодовый номер упаковки 77xxxxx или 81xxxxx, или 120Zxxxx, или 118Uxxxx. Общая упаковка предназначена для распределительных центров Данфосс и оптовых покупателей.

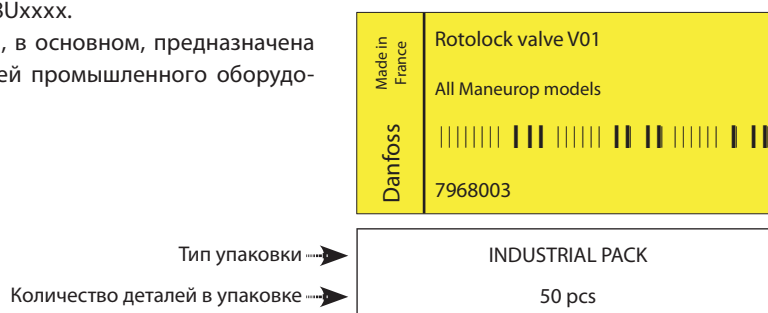
Распределительные центры и оптовые покупатели могут открыть общую упаковку и извлечь детали, каждая из которых будет в индивидуальной упаковке, имеющей соответствующую этикетку.



**Промышленная упаковка**

Несколько одинаковых деталей упаковываются вместе. Кодовый номер упаковки 79xxxxx или 120Zxxxx, или 118Uxxxx. Данная упаковка, в основном, предназначена для изготовителей промышленного оборудования.

Промышленную упаковку нельзя разобрать на индивидуальные упаковки.



**Количество деталей в упаковке (объем упаковки)**

Объемы упаковки, перечисленные в данном каталоге, важны для покупателей, оформляющих получение оборудования от завода-изготовителя. Данфосс автоматически распространяет объем упаковки на количество деталей в общей и промышленной упаковке.

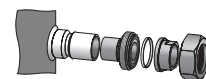
Например, заказ с объемом упаковки 6 может быть поставлен с завода с количеством деталей 6, 12, 18 и т.д.



# **Performer<sup>®</sup>**

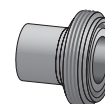
---

***Air Conditioning Scroll Compressors***

**Переходные комплекты для соединения типа Ротолок**


Тип	Кодовый номер	Наименование	Применение	Упаковка	Кол-во в упаковке
	7765005	Переходной комплект для соединения типа Ротолок (1"3/4 ~ ODF 1"1/8), (1"1/4 ~ ODF 3/4")	SM084.090.100 и SZ084.090.100	Общая	6
	120Z0125	Переходной комплект для соединения типа Ротолок (1"3/4 ~ ODF 1"1/8), (1"1/4 ~ ODF 7/8")	SH090	Общая	8
	7765006*	Переходной комплект для соединения типа Ротолок (1"3/4 ~ ODF 1"3/8), (1"1/4 ~ ODF 7/8")	SM110.112.115.120.124.125.147.148.161 и SZ110.115.120.125.148.161 и SH105.120.140.161.184	Общая	6
	120Z0405	Переходной комплект для соединения типа Ротолок (1"3/4 ~ ODF 1"3/8), (1"1/4 ~ ODF 7/8")		Общая	8
	7765028	Переходной комплект для соединения типа Ротолок (2"1/4 ~ ODF 1"5/8), (1"3/4 ~ ODF 7/8")	SM/SY/SZ160.175.185.240.300 и SH180.240.300.380	Общая	6
	120Z0317	Фланец	SY/Z380	Индивид.	1

\* : Размер по внутреннему диаметру

**Адаптеры для соединения типа Ротолок**


Тип	Кодовый номер	Наименование	Применение	Упаковка	Кол-во в упаковке
	120Z0366	Адаптер для соединения типа Ротолок (1"1/4 ~ ODF 3/4")	Модели с патрубком 3/4" ODF	Общая	10
	120Z0367	Адаптер для соединения типа Ротолок (1"1/4 ~ ODF 7/8")	Модели с патрубком 7/8" ODF	Общая	10
	120Z0364	Адаптер для соединения типа Ротолок (1"3/4 ~ ODF 1"1/8)	Модели с патрубком 1"1/8 ODF	Общая	10
	120Z0431	Адаптер для соединения типа Ротолок (1"3/4 ~ ODF 1"3/8)	Модели с патрубком 1"3/8 ODF	Общая	10
	120Z0432	Адаптер для соединения типа Ротолок (2"1/4 ~ ODF 1"5/8)	Модели с патрубком 1"5/8 ODF	Общая	10

**Прокладки и комплекты прокладок**


Тип	Кодовый номер	Наименование	Применение	Упаковка	Кол-во в упаковке
G09	8156131	Прокладка, 1"1/4	Модели с патрубком под ротолок 1"1/4	Общая	10
G09	7956002	Прокладка, 1"1/4		Промышл.	50
G07	8156132	Прокладка, 1"3/4	Модели с патрубком под ротолок 1"3/4	Общая	10
G07	7956003	Прокладка, 1"3/4		Промышл.	50
G08	8156133	Прокладка, 2"1/4	Модели с патрубком под ротолок 2"1/4	Общая	10
G08	7956004	Прокладка, 2"1/4		Промышл.	50
	8156013	Комплект прокладок 1"1/4 – 1"3/4, 2"1/4, OSG, прокладки см. стекла черные и белые	Все модели с патрубком под ротолок	Общая	10

**Адаптеры под пайку**


Тип	Кодовый номер	Наименование	Применение	Упаковка	Кол-во в упаковке
P04	8153008	Адаптер под пайку, P04 (ротолок 1"1/4 – ODF 3/4")	Модели с патрубком под ротолок 1"1/4	Общая	10
P04	7953007	Адаптер под пайку, P04 (ротолок 1"1/4 – ODF 3/4")		Промышл.	50
P05	8153012	Патрубок ротолок P05 (ротолок 1"1/4 – ODS 7/8")	Модели с патрубком под ротолок 1"1/4	Общая	10
P05	7953008	Патрубок ротолок P05 (ротолок 1"1/4 – ODS 7/8")		Промышл.	50
P07	8153013	Адаптер под пайку, P07 (ротолок 1"1/4 – ODF 7/8")	Модели с патрубком под ротолок 1"3/4	Общая	10
P07	7953010	Адаптер под пайку, P07 (ротолок 1"3/4 – ODF 7/8")		Промышл.	50
P02	8153004	Адаптер под пайку, P02 (ротолок 1"3/4 – ODF 1"1/8)	Модели с патрубком под ротолок 1"3/4	Общая	10
P02	7953005	Адаптер под пайку, P02 (ротолок 1"3/4 – ODF 1"1/8)		Промышл.	50
P10	8153003	Адаптер под пайку, P10 (ротолок 1"3/4 – ODF 1"3/8")	Модели с патрубком под ротолок 1"3/4	Общая	10
P08	8153005	Адаптер под пайку, P08 (ротолок 2"1/4 – ODF 1"3/8")	Модели с патрубком под ротолок 2"1/4	Общая	10
P03	8153006	Адаптер под пайку, P03 (ротолок 2"1/4 – ODF 1"5/8)	Модели с патрубком под ротолок 2"1/4	Общая	10
P03	7953006	Адаптер под пайку, P03 (ротолок 2"1/4 – ODF 1"5/8)		Промышл.	50

**Гайки ротолок**


Тип	Кодовый номер	Наименование	Применение	Упаковка	Кол-во в упаковке
	8153123	Гайка ротолок, 1"1/4	Модели с патрубком под ротолок 1"1/4	Общая	10
	7953002	Гайка ротолок, 1"1/4		Промышл.	50
	8153124	Гайка ротолок, 1"3/4	Модели с патрубком под ротолок 1"3/4	Общая	10
	7953003	Гайка ротолок, 1"3/4		Промышл.	50
	8153126	Гайка ротолок, 2"1/4	Модели с патрубком под ротолок 2"1/4	Общая	10
	120Z0047	Гайка ротолок, 2"1/4		Промышл.	50



**Сервисные клапаны ротолок и комплекты клапанов (без прокладки)**


Тип	Кодовый номер	Наименование	Применение	Упаковка	Кол-во в упаковке
V04	8168029	Клапан ротолок, V04 (ротолок 1"1/4, ODF 3/4")	Модели с патрубком под ротолок 1"1/4	Общая	6
V04	7968006	Клапан ротолок, V04 (ротолок 1"1/4, ODF 3/4")		Промышл.	42
V05	8168030	Клапан ротолок, V05 (ротолок 1"1/4, ODF 7/8")	Модели с патрубком под ротолок 1"1/4	Общая	6
V05	7968007	Клапан ротолок, V05 (ротолок 1"1/4, ODF 7/8")		Промышл.	36
V02	8168028	Клапан ротолок, V02 (ротолок 1"3/4, ODF 1"1/8)	Модели с патрубком под ротолок 1"3/4	Общая	6
V02	7968009	Клапан ротолок, V02 (ротолок 1"3/4, ODF 1"1/8)		Промышл.	24
V07	8168032	Клапан ротолок, V07 (ротолок 1"3/4, ODF 7/8")	Модели с патрубком под ротолок 1"3/4	Общая	6
V07	7968008	Клапан ротолок, V07 (ротолок 1"3/4, ODF 7/8")		Промышл.	36
V10	8168022	Клапан ротолок, V10 (ротолок 1"3/4, ODF 1"3/8)	Модели с патрубком под ротолок 1"3/4	Индивид.	1
V03	8168026	Клапан ротолок, V03 (ротолок 2"1/4, ODF 1"5/8)	Модели с патрубком под ротолок 2"1/4	Общая	6
V03	7968011	Клапан ротолок, V03 (ротолок 2"1/4, ODF 1"5/8)		Промышл.	18
V08	8168025	Клапан ротолок, V08 (ротолок 2"1/4, ODF 1"3/8)	Модели с патрубком под ротолок 2"1/4	Общая	6
V08	7968010	Клапан ротолок, V08 (ротолок 2"1/4, ODF 1"3/8)			18
V12	120Z0320	Фланец, V12 (фланец ~ 2"1/8)	SY/SZ380	Индивид.	1
V02-V04	7703009	Комплект клапанов, V02 (1"3/4 ~ 1"1/8), V04 (1"1/4 ~ 3/4")	SM/SZ084-125, SH090-161, SH184	Общая	6
V02-V05	7703008	Комплект клапанов, V02 (1"3/4 ~ 1"1/8), V05 (1"1/4 ~ 7/8")	SH090	Общая	6
V02-V05	120Z0403	Комплект клапанов, V02 (1"3/4 ~ 1"1/8), V05 (1"1/4 ~ 7/8")		Общая	8
V10-V05	7703392	Комплект клапанов, V10 (1"3/4 ~ 1"1/8), V05 (1"1/4 ~ 7/8")	SM110.112.115.120.124.125.147.148.161 и SZ110.115.120.125.148.161 и SH105. 120.140.161.184	Общая	6
V03-V02	7703383	Комплект клапанов, V03 (2"1/4 ~ 1"5/8), V02 (1"3/4 ~ 1"1/8)	SM/SY/SZ160.175.185.240.300.380 SH180.240.300.380	Общая	4
V08-V07	7703010*	Комплект клапанов, V08 (2"1/4 ~ 1"3/8), V07 (1"3/4 ~ 7/8")	SM/SZ 160.175.185	Общая	6
V12-V10	120Z0316	Комплект клапанов, V12 (фланец ~ 2"1/8), V10 (1"3/4 ~ 1"3/8)	SY/Z380	Индивид.	1

\* Размер по внутреннему диаметру

**Угловые переходники ротолок и комплекты переходников**


Тип	Кодовый номер	Наименование	Применение	Упаковка	Кол-во в упаковке
C04	8168006	Переходник угловой, C04 (ротолок 1"1/4, ODF 3/4")	Модели с патрубком под ротолок 1"1/4	Общая	6
C07	8168008	Переходник угловой, C07 (ротолок 1"3/4, ODF 7/8")	Модели с патрубком под ротолок 1"3/4	Общая	6
C02	8168005	Переходник угловой, C02 (ротолок 1"3/4, ODF 1"1/8)			6
C02-C04	7703014	Комплект переходников угловых, C02 (1"3/4 ~ 1"1/8), C04 (1"1/4 ~ 3/4")	SM/SZ084-161	Общая	6

**Подогреватели картера**


Тип	Кодовый номер	Наименование	Применение	Упаковка	Кол-во в упаковке	
	120Z0466	Подогреватель картера ленточного типа, 65 Вт, 460 В*	SM/SZ084-161	Общая	6	
	7773109	Подогреватель картера ленточного типа, 65 Вт, 110 В*		Общая	6	
	7973001	Подогреватель картера ленточного типа, 65 Вт, 110 В*		Промышл.	50	
	7773107	Подогреватель картера ленточного типа, 65 Вт, 230 В*		Общая	6	
	7973002	Подогреватель картера ленточного типа, 65 Вт, 230 В*		Промышл.	50	
	7773117	Подогреватель картера ленточного типа, 65 Вт, 400 В*		Общая	6	
	120Z0039	Подогреватель картера ленточного типа, 65 Вт, 400 В*		Общая	8	
	120Z0467	Подогреватель картера ленточного типа, 65 Вт, 575 В*		Общая	6	
	7773110	Подогреватель картера ленточного типа, 75 Вт, 110 В*		SM/SZ175-185 и SH180-300	Общая	6
	7773108	Подогреватель картера ленточного типа, 75 Вт, 230 В*			Общая	6
	7973005	Подогреватель картера ленточного типа, 75 Вт, 230 В*	Промышл.		50	
	7773118	Подогреватель картера ленточного типа, 75 Вт, 400 В*	Общая		6	
	120Z0464	Подогреватель картера ленточного типа, 75 Вт, 460 В*	Общая		6	
	120Z0465	Подогреватель картера ленточного типа, 75 Вт, 575 В*	SY/SZ240-380 и SH380	Общая	6	
	7773121	Подогреватель картера ленточного типа, 130 Вт, 110 В*		Общая	4	
	7773122	Подогреватель картера ленточного типа, 130 Вт, 230 В*		Общая	4	
	7973007	Подогреватель картера ленточного типа, 130 Вт, 230 В*		Промышл.	50	
	7773123	Подогреватель картера ленточного типа, 130 Вт, 400 В*		Общая	4	

\* Маркирован знаком CE, соответствует UL

**Поверхностный подогреватель картера**


Тип	Кодовый номер	Наименование	Применение	Упаковка	Кол-во в упаковке
	120Z0361	Поверхностный подогреватель картера + изоляция дна, 48 Вт, 24 В, маркирован знаком CE, соответствует UL	SM/SZ084-161, кроме SM112.124.147	Общая	6
	120Z0380	Поверхностный подогреватель картера + изоляция дна, 48 Вт, 230 В, маркирован знаком CE, соответствует UL		Общая	6
	120Z0381	Поверхностный подогреватель картера + изоляция дна, 48 Вт, 400 В, маркирован знаком CE, соответствует UL		Общая	6
	120Z0382	Поверхностный подогреватель картера + изоляция дна, 48 Вт, 460 В, маркирован знаком CE, соответствует UL		Общая	6
	120Z0383	Поверхностный подогреватель картера + изоляция дна, 48 Вт, 575 В, маркирован знаком CE, соответствует UL		Общая	6
	120Z0388	Поверхностный подогреватель картера, 80 Вт, 24 В, маркирован знаком CE, соответствует UL	SM112.124.147 и SH090-184	Общая	8
	120Z0389	Поверхностный подогреватель картера, 80 Вт, 230 В, маркирован знаком CE, соответствует UL		Общая	8
	120Z0390	Поверхностный подогреватель картера, 80 Вт, 400 В, маркирован знаком CE, соответствует UL		Общая	8
	120Z0391	Поверхностный подогреватель картера, 80 Вт, 460 В, маркирован знаком CE, соответствует UL		Общая	8
	120Z0402	Поверхностный подогреватель картера, 80 Вт, 575 В, маркирован знаком CE, соответствует UL		Общая	8
	120Z0363	Поверхностный подогреватель картера + изоляция дна, 48 Вт, 24 В, маркирован знаком CE, соответствует UL	SM/SZ115.125.160	Общая	6
	120Z0384	Поверхностный подогреватель картера + изоляция дна, 48 Вт, 230 В, маркирован знаком CE, соответствует UL		Общая	6
	120Z0385	Поверхностный подогреватель картера + изоляция дна, 48 Вт, 400 В, маркирован знаком CE, соответствует UL		Общая	6
	120Z0386	Поверхностный подогреватель картера + изоляция дна, 48 Вт, 460 В, маркирован знаком CE, соответствует UL		Общая	6
	120Z0387	Поверхностный подогреватель картера + изоляция дна, 48 Вт, 575 В, маркирован знаком CE, соответствует UL		Общая	6
	120Z0360	Поверхностный подогреватель картера + изоляция дна, 56 Вт, 24 В, маркирован знаком CE, соответствует UL	SM/SZ175.185, SY185, SH180-300	Общая	6
	120Z0376	Поверхностный подогреватель картера + изоляция дна, 56 Вт, 230 В, маркирован знаком CE, соответствует UL		Общая	6
	120Z0377	Поверхностный подогреватель картера + изоляция дна, 56 Вт, 400 В, маркирован знаком CE, соответствует UL		Общая	6

**Поверхностный подогреватель картера (продолжение)**

Тип	Кодовый номер	Наименование	Применение	Упаковка	Кол-во в упаковке
	120Z0378	Поверхностный подогреватель картера + изоляция дна, 56 Вт, 460 В, маркирован знаком CE, соответствует UL	SM/SZ175.185, SY185, SH180-300	Общая	6
	120Z0379	Поверхностный подогреватель картера + изоляция дна, 56 Вт, 575 В, маркирован знаком CE, соответствует UL		Общая	6
	120Z0359	Поверхностный подогреватель картера + изоляция дна, 80 Вт, 24 В, маркирован знаком CE, соответствует UL	SY/SZ240-380	Общая	4
	120Z0372	Поверхностный подогреватель картера + изоляция дна, 80 Вт, 230 В, маркирован знаком CE, соответствует UL		Общая	4
	120Z0373	Поверхностный подогреватель картера + изоляция дна, 80 Вт, 400 В, маркирован знаком CE, соответствует UL		Общая	4
	120Z0374	Поверхностный подогреватель картера + изоляция дна, 80 Вт, 460 В, маркирован знаком CE, соответствует UL		Общая	4
	120Z0375	Поверхностный подогреватель картера + изоляция дна, 80 Вт, 575 В, маркирован знаком CE, соответствует UL		Общая	4
	120Z0358	Поверхностный подогреватель картера + изоляция дна, 80 Вт, 24 В, маркирован знаком CE, соответствует UL		Общая	4
	120Z0368	Поверхностный подогреватель картера + изоляция дна, 80 Вт, 230 В, маркирован знаком CE, соответствует UL	SH380	Общая	4
	120Z0369	Поверхностный подогреватель картера + изоляция дна, 80 Вт, 400 В, маркирован знаком CE, соответствует UL		Общая	4
	120Z0370	Поверхностный подогреватель картера + изоляция дна, 80 Вт, 460 В, маркирован знаком CE, соответствует UL		Общая	4
	120Z0371	Поверхностный подогреватель картера + изоляция дна, 80 Вт, 575 В, маркирован знаком CE, соответствует UL		Общая	4

**3-фазное устройство плавного пуска**


Тип	Кодовый номер	Наименование	Применение	Упаковка	Кол-во в упаковке
MCI15C	7705006	Комплект электронного плавного пуска, MCI 15 C	SM/SZ084-110 и SH090	Индивид.	1
MCI25C	7705007	Комплект электронного плавного пуска, MCI 25 C	SM/SZ115-185 и SH105-184	Индивид.	1
MCI50CM	7705009	Комплект электронного плавного пуска, MCI 50 CM	SY/SZ240-380 и SH180-380	Индивид.	1

**Блоки защиты электродвигателя и трансформаторы**


Тип	Кодовый номер	Наименование	Применение	Упаковка	Кол-во в упаковке
	120Z0141	Клеммная коробка в сборе защиты электродвигателя, 24 В постоянного тока	SM/SZ115-185 и SH180	Индивид.	1
	8169020	Клеммная коробка в сборе защиты электродвигателя, 24 В переменного тока		Индивид.	1
	8169021	Клеммная коробка в сборе защиты электродвигателя, 230 В		Индивид.	1
	120Z0140	Клеммная коробка в сборе защиты электродвигателя, 24 В постоянного тока	SY/SZ240-380 и SH240-380	Индивид.	1
	8169015	Клеммная коробка в сборе защиты электродвигателя, 24 В переменного тока		Индивид.	1
	8169016	Клеммная коробка в сборе защиты электродвигателя, 115/230 В постоянного тока		Индивид.	1

**Комплекты термостата на линии нагнетания**


Тип	Кодовый номер	Наименование	Применение	Упаковка	Кол-во в упаковке
	7750009	Комплект термостата на линии нагнетания	Все модели	Общая	10
	7973008	Комплект термостата на линии нагнетания	Все модели	Промышл.	50

**Дроссели для всасывающих патрубков сдвоенных компрессоров**


Тип	Кодовый номер	Наименование	Применение	Упаковка	Кол-во в упаковке
	7765012	Дроссель для всасывающего патрубка	SM/SZ170.180.200.230.250	Индивид.	1
	120Z0322	Дроссель для всасывающего патрубка	SM/SZ170.180.200.230.250	Промышл.	50
	7765025	Дроссель для всасывающего патрубка	SM/SZ220.242.268.271.281.296.322	Индивид.	1
	120Z0324	Дроссель для всасывающего патрубка	SM/SZ220.242.268.271.281.296.322	Промышл.	50
	7765014	Дроссель для всасывающего патрубка	SM/SZ285.290.310	Индивид.	1
	7765013	Дроссель для всасывающего патрубка	SM/SZ320.350.370	Индивид.	1
	120Z0323	Дроссель для всасывающего патрубка	SM/SZ320.350.370	Промышл.	50
	7765027	Дроссель для всасывающего патрубка	SZ425.485	Индивид.	1

**Дроссельные шайбы на всасывающие патрубки сдвоенных компрессоров**


Тип	Кодовый номер	Наименование	Применение	Упаковка	Кол-во в упаковке
	7777023	Дроссельная шайба на всасывающий патрубок	SY/SZ540	Индивид.	1
	7965009	Дроссельная шайба на всасывающий патрубок	SY/SZ540	Промышл.	10
	7777032	Дроссельная шайба на всасывающий патрубок	SY/SZ680 с правосторонним всасывающим патрубком	Индивид.	1
	7777036	Дроссельная шайба на всасывающий патрубок	SY/SZ680 с левосторонним всасывающим патрубком	Индивид.	1

**Дроссели или тройники для всасывающих и нагнетательных патрубков**


Тип	Кодовый номер	Наименование	Применение	Упаковка	Кол-во в упаковке
	7703251	Дроссель и тройники для всасывающего и нагнетат. патрубков	SM/SZ170.180.200.230.250	Индивид.	1
	7703384	Дроссель и тройники для всасывающего и нагнетат. патрубков	SM/SZ220.242	Индивид.	1
	7703390	Дроссель и тройники для всасывающего и нагнетат. патрубков	SM/SZ268.271.281.296.322	Индивид.	1
	7703311	Дроссель и тройники для всасывающего и нагнетат. патрубков	SM/SZ285.290.310	Индивид.	1
	7703372	Дроссель и тройники для всасывающего и нагнетат. патрубков	SM/SZ320	Индивид.	1
	7703371	Дроссель и тройники для всасывающего и нагнетат. патрубков	SM/SZ350.370	Индивид.	1

**Комплект оборудования для сдвоенных компрессоров, включая дроссельную шайбу на всасывающий патрубок, жесткие прокладки и адаптеры для масляной линии**


Тип	Кодовый номер	Наименование	Применение	Упаковка	Кол-во в упаковке
	7777044	Дросс. шайба на всасыв. патрубок, жесткая прокладка, адаптер для масл. линии	SH182.212.242.282.322 и SM248	Индивид.	1
	7777050	Дросс. шайба на всасыв. патрубок, жесткая прокладка, адаптер для масл. линии	SM272	Индивид.	1
	7777054	Дросс. шайба на всасыв. патрубок, жесткая прокладка, адаптер для масл. линии	SM294	Индивид.	1
	7777043	Дросс. шайба на всасыв. патрубок, жесткая прокладка, адаптер для масл. линии	SH195.210.230	Индивид.	1
	7777042	Дросс. шайба на всасыв. патрубок, жесткая прокладка, адаптер для масл. линии	SH260.281.301	Индивид.	1
	7777052	Дросс. шайба на всасыв. патрубок, жесткая прокладка, адаптер для масл. линии	SH304.324.345	Индивид.	1
	7777041	Дросс. шайба на всасыв. патрубок, жесткая прокладка, адаптер для масл. линии	SH360.482.600.760	Индивид.	1
	7777053	Дросс. шайба на всасыв. патрубок, жесткая прокладка, адаптер для масл. линии	SH368	Индивид.	1
	7777037	Дросс. шайба на всасыв. патрубок, жесткая прокладка, адаптер для масл. линии	SH420.540.680	Индивид.	1
	7777038	Дросс. шайба на всасыв. патрубок, жесткая прокладка, адаптер для масл. линии	SH480	Индивид.	1
	7777048	Дросс. шайба на всасыв. патрубок, жесткая прокладка, адаптер для масл. линии	SH620	Индивид.	1

**Комплект оборудования для монтажа сдвоенных компрессоров**


Тип	Кодовый номер	Наименование	Применение	Упаковка	Кол-во в упаковке
	8156003	Монтажный комплект для сдвоенных компрессоров: 4 резиновых амортизатора	SM/SZ350 – 370 сдвоенные компрессора и сдвоенные компрессора MS	Индивид.	1
	7777045	Монтажный комплект для 1 спирального компрессора: 4 резиновых амортизатора, 4 втулки, 4 болта, 4 шайбы	SH180-380 в параллельном соединении	Индивид.	1

**Комплект оборудования для монтажа строенных компрессоров**


Тип	Кодовый номер	Наименование	Применение	Упаковка	Кол-во в упаковке
	7777012	Дроссели, тройники, адаптеры, прокладки и адаптеры для масляной линии для встроенных компрессоров (без медных труб)	3 x SM/SZ160 или 3 x SM/SZ185	Индивид.	1
	7777016	Дроссели, адаптеры, прокладки и адаптеры для масляной линии для встроенных компрессоров (без медных труб и тройников)	3 x SM/SZ160 или 3 x SM/SZ185	Индивид.	1
	7777051	Дроссельная шайба на всасывающий патрубок, жесткая прокладка, адаптер для масляной линии	SH483	Индивид.	1
	7777039	Дроссельная шайба на всасывающий патрубок, жесткая прокладка, адаптер для масляной линии	SH550.720.900 (всасывание справа)	Индивид.	1
	7777040	Дроссельная шайба на всасывающий патрубок, жесткая прокладка, адаптер для масляной линии	SH550.720.900.1140 (всасывание слева)	Индивид.	1
	7777049	Дроссельная шайба на всасывающий патрубок, жесткая прокладка, адаптер для масляной линии	SH1140 (всасывание справа)	Индивид.	1

**Комплект оборудования для монтажа счетверенных компрессоров**


Тип	Кодовый номер	Наименование	Применение	Упаковка	Кол-во в упаковке
	7777011	Дроссели, тройники, адаптеры, прокладки и адаптеры для масляной линии для счетверенных компрессоров (без медных труб)	4 x SM/SZ160 или 4 x SM/SZ185	Индивид.	1
	7777017	Дроссели, адаптеры, прокладки и адаптеры для масляной линии для счетверенных компрессоров (без медных труб и тройников)	4 x SM/SZ160 или 4 x SM/SZ185	Индивид.	1
	120Z0430	Адаптеры для масляной линии и переходные адаптеры для счетверенных компрессоров (без медных труб)	4 x SM/SZ160 или 4 x SM/SZ185	Индивид.	1

**Адаптеры для выравнивания линии масла**


Тип	Кодовый номер	Наименование	Применение	Упаковка	Кол-во в упаковке
	120Z0164	Адаптер для выравнивания линии масла. Для соединения патрубка 7/8" с патрубком смотрового стекла для контроля уровня масла 22 мм, в т.ч. 1 адаптер 22 мм на 7/8", 2 прокладки.	SM, SY, SZ, SH	Индивид.	1
	120Z0165	Адаптер для выравнивания линии масла. Для соединения патрубка 1/2" с патрубком смотрового стекла для контроля уровня масла 22 мм, в т.ч. 1 адаптер 22 мм на 1/2", 2 прокладки.	SM, SY, SZ, SH	Индивид.	1
	7773112	Адаптер для выравнивания линии масла для монтажа строенных компрессоров, в т.ч. адаптеры для масляной линии, прокладки и переходные адаптеры (без медных труб)	3 x SM/SZ160 или 3 x SM/SZ185 4 x SM/SZ160 или 4 x SM/SZ185	Индивид.	1

**Акустические чехлы**


Тип	Кодовый номер	Наименование	Применение	Упаковка	Кол-во в упаковке
	7755011	Акустический чехол для спирального компрессора	SM/SZ084.090.100	Индивид.	1
	7755010	Акустический чехол для спирального компрессора	SM/SZ110.120	Индивид.	1
	120Z0035	Акустический чехол для спирального компрессора	SM112.124.147* и SH105.120.140*.161*	Индивид.	1
	120Z0135	Акустический чехол для спирального компрессора	SM147-3 и SH140-3.SH161-3 и SH184	Индивид.	1
	7755009	Акустический чехол для спирального компрессора	SM/SZ115.125	Индивид.	1
	7755017	Акустический чехол для спирального компрессора	SM/SZ148*.161*	Индивид.	1
	7755008	Акустический чехол для спирального компрессора	SM/SZ160	Индивид.	1
	7755007	Акустический чехол для спирального компрессора	SM/SZ175.185	Индивид.	1
	7755016	Акустический чехол для спирального компрессора	SY/SZ240.300	Индивид.	1
	7755022	Акустический чехол для спирального компрессора	SY/SZ380	Индивид.	1
	120Z0034	Акустический чехол для спирального компрессора	SH090	Индивид.	1
	120Z0022	Акустический чехол для спирального компрессора	SH180.240.300.380	Индивид.	1

\* Кроме компрессоров с кодом напряжения 3

**Изоляция дна**


Тип	Кодовый номер	Наименование	Применение	Упаковка	Кол-во в упаковке
	120Z0356	Изоляция дна спирального компрессора	SM/Z084.090.100.110.120.125.148.161	Индивид.	1
	120Z0357	Изоляция дна спирального компрессора	SM/Z115.125.160	Индивид.	1
	120Z0355	Изоляция дна спирального компрессора	SM/Z240.300.380	Индивид.	1
	120Z0353	Изоляция дна спирального компрессора	SH180.240.300.380	Индивид.	1

**Монтажный комплект**


Тип	Кодовый номер	Наименование	Применение	Упаковка	Кол-во в упаковке
	8156138	Монтажный комплект для 1 спирального компрессора: 4 резиновых амортизатора, 4 втулки, 4 болта, 4 шайбы	SM/SZ084-185 (кроме SM112.124.147) и SH180-380	Индивид.	1
	120Z0066	Монтажный комплект для 1 спирального компрессора: 4 резиновых амортизатора, 4 втулки, 4 болта, 4 шайбы	SM112-124-147 и SH090-184	Индивид.	1
	8156146	Монтажный комплект для 1 спирального компрессора: 4 резиновых амортизатора, 4 втулки, 4 болта, 4 шайбы, 2 гайки ротолок, 2 втулки под пайку, 2 прокладки	SM/SZ115-125	Индивид.	1
	8156147	Монтажный комплект для 1 спирального компрессора: 4 резиновых амортизатора, 4 втулки, 4 болта, 4 шайбы, 2 гайки ротолок, 2 втулки под пайку, 2 прокладки	SM/SZ148-185	Индивид.	1
	8156144	Монтажный комплект для спиральных компрессоров: 4 резиновых амортизатора, 4 втулки	SY/SZ240-300	Индивид.	1
	8156148	Монтажный комплект для 1 спирального компрессора: 4 резиновых амортизатора, 4 втулки, 2 гайки ротолок, 2 втулки под пайку, 2 прокладки	SY/SZ240-300	Индивид.	1
	8156007	Монтажный комплект для 4-х цилиндрического компрессора и MS: 4 резиновых амортизатора, 4 болта	MS/MSE/MSZ115.125.175.185	Индивид.	1



**Клеммные коробки, крышки и Т-блок**


Тип	Кодовый номер	Наименование	Применение	Упаковка	Кол-во в упаковке
	8173230	Т-блок 52 x 57 мм	SM084.090.100.110.112.115.120.124.125.147*.148.161 SZ084.090.100.110.115.120.125.148.161 SH090.105.120.140*.161*	Общая	10
	8156135	Комплект для клеммной коробки 96 x 115 мм: 1 крышка, 1 зажим, соединительная вставка 52 x 57 мм	SM084.090.100.110.112.120.124.147.148*.161* SZ084.090.100.110.120.148*.161* SH090.105.120.140.161	Общая	10
	8173021	Т-блок 60 x 75 мм	SM147-3.160.175.185 и SY240*.300*.380 SZ160.175.185.240*.300*.380 SH140-3.161-3.180.240*.300*.380*	Общая	10
	8156139	Клеммная коробка 186 x 198 мм, с крышкой	SM/SZ115.125.148-3.160.161-3.175.185	Индивид.	1
	120Z0413	Крышка клеммной коробки	SM147-3 и SH140-3.SH161-3 и SH184	Индивид.	1
	8173331	Т-блок 80 x 80 мм	SY/Z240-3.300-3 и SH240-3.300-3	Общая	10
	120Z0429	Т-блок 80 x 80 мм	SH380-3	Общая	10
	120Z0414	Крышка клеммной коробки	SH380-3	Индивид.	1
	120Z0458	Клеммная коробка 210 x 190 мм, с крышкой	SH180. 240. 300. 380 * SY/SZ 240. 300. 380	Индивид.	1
	120Z0461	Клеммная коробка 210 x 190 мм, с крышкой для замены клеммной коробки 186 x 198 мм	SH180	Индивид.	1
	120Z0462	Клеммная коробка 210 x 190 мм, с крышкой и электр. блоком для замены клеммной коробки 258 x 208 мм	SH180. 240. 300 (все коды напряжения) SH380 (код напряжения 4 и 7) SY/SZ 240. 300. 380 (код напряжения 4, 7, 9)	Индивид.	1
	120Z0463	Клеммная коробка 210 x 190 мм, с крышкой и электр. блоком для замены клеммной коробки 258 x 208 мм	SH380 (код напряжения 6 и 9) SY/SZ 240. 300. 380 (код напряжения 3 и 6)	Индивид.	1

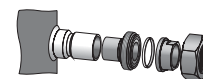
\* Кроме компрессоров с кодом напряжения 3

**Масла**

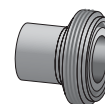

Тип	Кодовый номер	Наименование	Применение	Упаковка	Кол-во в упаковке
160SZ	7754023	Масло POE, 160SZ, в контейнере емкостью 1 л	SZ с хладагентами R407C, R134a, R404A и SH с R410A	Общая	12
160SZ	7754024	Масло POE, 160SZ, в контейнере емкостью 2 л	SZ с хладагентами R407C, R134a, R404A и SH с R410A	Общая	8
320SZ	7754121	Масло POE, 320SZ, в контейнере емкостью 1 л	SY с хладагентом R22	Общая	12
320SZ	7754122	Масло POE, 320SZ, в контейнере емкостью 2 л	SY с хладагентом R22	Общая	8
160P	7754001	Минеральное масло, 160P, в контейнере емкостью 2 л	SM с хладагентом R22	Общая	8
160P	7754002	Минеральное масло, 160P, в контейнере емкостью 5 л	SM с хладагентом R22	Общая	4

**Прочие принадлежности**


Тип	Кодовый номер	Наименование	Применение	Упаковка	Кол-во в упаковке
	8156019	Смотровое стекло с прокладками (черными и белыми)	SM, SY, SZ, SH	Общая	4
	8156129	Прокладка для смотрового стекла, 1"1/8 (белый тефлон)	SM, SY, SZ, SH	Общая	10
	7956005	Прокладка для смотрового стекла, 1"1/8 (белый тефлон)	SM, SY, SZ, SH	Промышл.	50
	8154001	Спрей синей краски для коммерческих компрессоров Данфосс	SM, SY, SZ, SH	Индивид.	1
	8156145	Прокладка для смотрового стекла, 1"1/8 (черный хлоропрен)	Все модели	Общая	10
	7750007	Комплект замены для двоярных компрессоров MS-SM	Замена MS/MSZ посредством SM/SZ	Индивид.	1

**Переходные комплекты для соединения типа Ротолок**


Тип	Кодовый номер	Наименование	Применение	Упаковка	Кол-во в упаковке
	120Z0126	Переходной комплект для соединения типа Ротолок (1"1/4 ~ ODF 3/4"), (1" ~ ODF 1/2")	HRM032-042, HRP034-042, HRH029-038	Общая	6
	120Z0127	Переходной комплект для соединения типа Ротолок (1"1/4 ~ ODF 7/8"), (1" ~ ODF 1/2")	HRM045-060, HRP045-060, HLM068-075, HLP068-075, HRH040-056, HLN061-068, HLJ072-083	Общая	6
	120Z0128	Переходной комплект для соединения типа Ротолок (1"1/4 ~ ODF 7/8"), (1"1/4 ~ ODF 3/4")	HLM078-8, HLP078-081	Общая	6
	120Z0129	Переходной комплект для соединения типа Ротолок (1"3/4 ~ ODF 1"1/8), (1"1/4 ~ ODF 7/8")	HCM094-120, HCP094-120, HСJ090-120	Общая	6

**Адаптеры для соединения типа Ротолок**


Тип	Кодовый номер	Наименование	Применение	Упаковка	Кол-во в упаковке
	120Z0365	Адаптер для соединения типа Ротолок (1" ~ ODF 1/2")	Модели с патрубком ODF 1/2"	Общая	10
	120Z0366	Адаптер для соединения типа Ротолок (1"1/4 ~ ODF 3/4")	Модели с патрубком ODF 3/4"	Общая	10
	120Z0367	Адаптер для соединения типа Ротолок (1"1/4 ~ ODF 7/8")	Модели с патрубком ODF 7/8"	Общая	10
	120Z0364	Адаптер для соединения типа Ротолок (1"3/4 ~ ODF 1"1/8)	Модели с патрубком ODF 1"1/8"	Общая	10



**Подогреватели картера**


Тип	Кодовый номер	Наименование	Применение	Упаковка	Кол-во в упаковке
	120Z0055	Подогреватель картера ленточного типа, 40 Вт, 230 В, маркирован знаком CE, соответствует UL	HRM032-047, HRP034-047, HRH031-040	Общая	6
	120Z0056	Подогреватель картера ленточного типа, 40 Вт, 400 В, маркирован знаком CE, соответствует UL		Общая	6
	120Z0057	Подогреватель картера ленточного типа, 50 Вт, 230 В, маркирован знаком CE, соответствует UL	HRM048-060, HLM068-075, HRP048-060, HLP068-075, HRH044-056, HLN061-068, HLJ072-075	Общая	6
	120Z0058	Подогреватель картера ленточного типа, 50 Вт, 400 В, маркирован знаком CE, соответствует UL		Общая	6
	120Z0059	Подогреватель картера ленточного типа, 65 Вт, 230 В, маркирован знаком CE, соответствует UL	HLM078-081, HCM094-120, HLP081, HCP094-120, HLJ083, HСJ090-120	Общая	6
	120Z0060	Подогреватель картера ленточного типа, 65 Вт, 400 В, маркирован знаком CE, соответствует UL		Общая	6
	120Z5040	Подогреватель картера ленточного типа, 70 Вт, 230 В, маркирован знаком CE, соответствует UL		Общая	6
	120Z5041	Подогреватель картера ленточного типа, 70 Вт, 400/440 В, маркирован знаком CE, соответствует UL		Общая	6
	120Z5013	Подогреватель картера ленточного типа, 70 Вт, 575 В, маркирован знаком CE, соответствует UL		Общая	4
		Подогреватель картера ленточного типа, 70 Вт, 575 В, маркирован знаком CE, соответствует UL		Общая	4

**Performer H series**
**Комплекты термостата на линии нагнетания**


Тип	Кодовый номер	Наименование	Применение	Упаковка	Кол-во в упаковке
	7750009	Комплект термостата на линии нагнетания	Все модели	Общая	10
	7973008	Комплект термостата на линии нагнетания	Все модели	Промышл.	50

**Рабочие конденсаторы**


Тип	Кодовый номер	Наименование	Применение	Упаковка	Кол-во в упаковке
	8173234	Рабочий конденсатор на 55 мкФ	HRM054-060, HLM068-081, HRP054-060, HLP068-081, HRH051-056, HLN068, HLJ072-083 все с кодом напряжения 5	Общая	10
	120Z0050	Рабочий конденсатор на 60 мкФ	HRM045-047, HRP045-047, HRH038-040 все с кодом напряжения 5	Общая	10
	120Z0051	Рабочий конденсатор на 70 мкФ	HRM032-042, HRP034-042, HRH029-036 все с кодом напряжения 5	Общая	10

**Пусковые конденсаторы**


Тип	Кодовый номер	Наименование	Применение	Упаковка	Кол-во в упаковке
	120Z0399	Пусковой конденсатор на 145–175 мкФ	HRM032-047, HRP034-047, HRH029-040 все с кодом напряжения 5	Общая	10
	120Z0040	Пусковой конденсатор на 161–193 мкФ	HRM051-054, HRP051-054 все с кодом напряжения 5	Общая	10
	8173001	Пусковой конденсатор на 98 мкФ	HRM058-060, HRP058-060, HLM068-081, HLP068-081, HRH051-056, HLN068, HLJ072-083 все с кодом напряжения 5	Общая	10

**Пусковые реле**


Тип	Кодовый номер	Наименование	Применение	Упаковка	Кол-во в упаковке
RVA3EKL	120Z0394	Пусковое реле типа RVA3EKL	HRM051-054, HRP051-054 все с кодом напряжения 5	Общая	10
RVA4GKL	120Z0395	Пусковое реле типа RVA4GKL	HRM058-060, HRP058-060, HLM068-081, HLP068-081, HRH051-056, HLN068, HLJ072-083 все с кодом напряжения 5	Общая	10
RVA9CKL	120Z0393	Пусковое реле типа RVA9CKL	HRM032-047, HRP034-047, HRH031-040 все с кодом напряжения 5	Общая	10

**Масла**


Тип	Кодовый номер	Наименование	Применение	Упаковка	Кол-во в упаковке
	120Z5033	Масло POE в контейнере емкостью 1 л	HRP, HLP, HCP, HRH, HLH , кроме HLH061	Общая	12
	120Z5034	Масло PVE, 320HV (FVC68D), в контейнере емкостью 1 л	HRP, HLP, HCP, HRH, HLH, HLJ, HCJ	Индивид.	1

**Монтажный комплект**


Тип	Кодовый номер	Наименование	Применение	Упаковка	Кол-во в упаковке
	120Z5014	Стальная установочная втулка	HRM, HLM, HCM, HRP, HLP, HCP, HRH, HLH, HLJ	Индивид.	1
	120Z5017	Монтажный резиновый амортизатор	HRM, HLM, HCM, HRP, HLP, HCP, HRH, HLH, HLJ	Индивид.	1
	120Z5005	Монтажный комплект для 1 спирального компрессора: 4 резиновых амортизатора, 4 втулки, 4 болта, 4 шайбы	HRM, HLM, HCM, HRP, HLP, HCP, HRH, HLH, HLJ	Индивид.	1
	120Z5031	Монтажный комплект: 1 болт, 1 втулка, 1 шайба	HRM, HLM, HCM, HRP, HLP, HCP, HRH, HLH, HLJ	Индивид.	1

**Акустические чехлы**

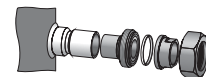

Тип	Кодовый номер	Наименование	Применение	Упаковка	Кол-во в упаковке
	120Z5043	Акустический чехол	HRM 032-047, HRP 032-047, HRH 031-040, HRH047, HRH048, HRH050	Индивид.	1
	120Z5044	Акустический чехол	HRM048-081, HRP048-081, HRH044, HRH049, HRH051-056, HLH061-068, HLJ072-083	Индивид.	1
	120Z5045	Акустический чехол	HRM094-120, HCP094-120, HCJ090-120	Индивид.	1



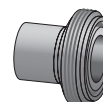
**Performer<sup>®</sup>**

---

***Heat Pump Scroll Compressors***

**Переходные комплекты для соединения типа Ротолок**


Тип	Кодовый номер	Наименование	Применение	Упаковка	Кол-во в упаковке
	120Z0126	Переходной комплект для соединения типа Ротолок (1"1/4 ~ ODF 3/4"), (1" ~ ODF 1/2")	ННР015-019-021-026	Общая	6
	120Z0127	Переходной комплект для соединения типа Ротолок (1"1/4 ~ ODF 7/8"), (1" ~ ODF 1/2")	ННР030-038-045	Общая	6

**Адаптеры для соединения типа Ротолок**


Тип	Кодовый номер	Наименование	Применение	Упаковка	Кол-во в упаковке
	120Z0365	Адаптер для соединения типа Ротолок (1" ~ ODF 1/2")	ННР015-019-021-026 всасывающий	Общая	10
	120Z0366	Адаптер для соединения типа Ротолок (1"1/4 ~ ODF 3/4")	ННР030-038-045 всасывающий	Общая	10
	120Z0367	Адаптер для соединения типа Ротолок (1"1/4 ~ ODF 7/8")	ННР - все виды	Общая	10

**Подогреватели картера**


Тип	Кодовый номер	Наименование	Применение	Упаковка	Кол-во в упаковке
	120Z0055	Подогреватель картера ленточного типа, 40 Вт, 230 В, маркирован знаком CE, соответствует UL	HHP015-019-021-026	Общая	6
	120Z0056	Подогреватель картера ленточного типа, 40 Вт, 400 В, маркирован знаком CE, соответствует UL		Общая	6
	120Z0057	Подогреватель картера ленточного типа, 50 Вт, 230 В, маркирован знаком CE, соответствует UL	HHP030-038-045	Общая	6
	120Z0058	Подогреватель картера ленточного типа, 50 Вт, 400 В, маркирован знаком CE, соответствует UL		Общая	6

**Комплекты термостата на линии нагнетания**


Тип	Кодовый номер	Наименование	Применение	Упаковка	Кол-во в упаковке
	7750009	Комплект термостата на линии нагнетания	Все модели	Общая	10
	7973008	Комплект термостата на линии нагнетания	Все модели	Промышл.	50

**Рабочие конденсаторы**


Тип	Кодовый номер	Наименование	Применение	Упаковка	Кол-во в упаковке
	8173231	Рабочий конденсатор на 40 мкФ	HHP015	Общая	10
	120Z0050	Рабочий конденсатор на 60 мкФ	HHP019-021	Общая	10
	120Z0051	Рабочий конденсатор на 70 мкФ	HHP026	Общая	10
	8173233	Рабочий конденсатор на 50 мкФ	HHP030	Общая	10
	8173234	Рабочий конденсатор на 55 мкФ	HHP038	Общая	10

**Масла**


Тип	Кодовый номер	Наименование	Применение	Упаковка	Кол-во в упаковке
	120Z5034	Масло PVE, 320HV (FVC68D), в контейнере емкостью 1 л	ННР	Индивид.	1

**Монтажные комплекты**


Тип	Кодовый номер	Наименование	Применение	Упаковка	Кол-во в упаковке
	120Z5005	Монтажный комплект для 1 спирального компрессора: 4 резиновых амортизатора, 4 втулки, 4 болта, 4 шайбы	ННР	Индивид.	1

**Акустические чехлы**


Тип	Кодовый номер	Наименование	Применение	Упаковка	Кол-во в упаковке
	120Z5043	Акустический чехол	ННР015-019-021-026	Индивид.	1
	120Z5044	Акустический чехол	ННР030-038-045	Индивид.	1

**Улучшение клеммной коробки до IP54**


Тип	Кодовый номер	Наименование	Применение	Упаковка	Кол-во в упаковке
	118U0056	Комплект, степень защиты IP54	ННР015-019-021-026	Общая	6
	118U0057	Комплект, степень защиты IP54	ННР030-038-045	Общая	6



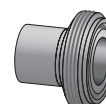
# **Performer VSD<sup>®</sup>**

*Variable Speed Air Conditioning Scroll Compressors*



**Переходные комплекты для соединения типа Ротолок**


Тип	Кодовый номер	Наименование	Применение	Упаковка	Кол-во в упаковке
	120Z0125	Переходной комплект для соединения типа Ротолок (1"3/4 ~ ODF 1"1/8), (1"1/4 ~ ODF 7/8")	VSH088	Общая	8
	7765028	Переходной комплект для соединения типа Ротолок (2"1/4 ~ ODF 1"5/8), (1"3/4 ~ ODF 7/8")	VSH170	Общая	6

**Адаптеры для соединения типа Ротолок**


Тип	Кодовый номер	Наименование	Применение	Упаковка	Кол-во в упаковке
	120Z0367	Адаптер для соединения типа Ротолок (1"1/4 ~ ODF 7/8")	VSH 088-117 (нагнетание)	Общая	10
	120Z0364	Адаптер для соединения типа Ротолок (1"3/4 ~ ODF 1"1/8)	VSH 088 (всасывание) VSH 170 (нагнетание)	Общая	10
	120Z0431	Адаптер для соединения типа Ротолок (1"3/4 ~ ODF 1"3/8)	VSH 117 (всасывание)	Общая	10
	120Z0432	Адаптер для соединения типа Ротолок (2"1/4 ~ ODF 1"5/8)	VSH 170 (нагнетание)	Общая	10

**Прокладки и комплекты прокладок**


Тип	Кодовый номер	Наименование	Применение	Упаковка	Кол-во в упаковке
G07	8156132	Прокладка, 1"3/4	Модели с патрубком под ротолок 1"3/4	Общая	10
G07	7956003	Прокладка, 1"3/4	Модели с патрубком под ротолок 1"3/4	Промышл.	50
G08	8156133	Прокладка, 2"1/4	Модели с патрубком под ротолок 2"1/4	Общая	10
G08	7956004	Прокладка, 2"1/4	Модели с патрубком под ротолок 2"1/4	Промышл.	50
	8156013	Комплект прокладок 1"1/4 – 1"3/4, 2"1/4, OSG, прокладки см. стекла черные и белые	Все модели с патрубком под ротолок	Общая	10

**Адаптеры под пайку**


Тип	Кодовый номер	Наименование	Применение	Упаковка	Кол-во в упаковке
P02	8153004	Адаптер под пайку, P02 (ротолок 1"3/4 – ODF 1"1/8)	Модели с патрубком под ротолок 1"3/4	Общая	10
P02	7953005	Адаптер под пайку, P02 (ротолок 1"3/4 – ODF 1"1/8)		Промышл.	50
P10	8153003	Адаптер под пайку, P10 (ротолок 1"3/4 – ODF 1"3/8)	Модели с патрубком под ротолок 1"3/4	Общая	10
P03	8153006	Адаптер под пайку, P03 (ротолок 2"1/4 – ODF 1"5/8)	Модели с патрубком под ротолок 2"1/4	Общая	10
P03	7953006	Адаптер под пайку, P03 (ротолок 2"1/4 – ODF 1"5/8)		Промышл.	50

**Гайки ротолок**


Тип	Кодовый номер	Наименование	Применение	Упаковка	Кол-во в упаковке
	8153124	Гайка ротолок, 1"3/4	Модели с патрубком под ротолок 1"3/4	Общая	10
	7953003	Гайка ротолок, 1"3/4		Промышл.	50
	8153126	Гайка ротолок, 2"1/4	Модели с патрубком под ротолок 2"1/4	Общая	10
	120Z0047	Гайка ротолок, 2"1/4		Промышл.	50

**Сервисные клапаны ротолок и комплекты клапанов (без прокладки)**


Тип	Кодовый номер	Наименование	Применение	Упаковка	Кол-во в упаковке
V05	8168030	Клапан ротолок, V05 (ротолок 1"1/4, ODF 7/8")	Модели с патрубком под ротолок 1"1/4	Общая	6
V05	7968007	Клапан ротолок, V05 (ротолок 1"1/4, ODF 7/8")		Промышл.	36
V02	8168028	Клапан ротолок, V02 (ротолок 1"3/4, ODF 1"1/8)	Модели с патрубком под ротолок 1"3/4	Общая	6
V02	7968009	Клапан ротолок, V02 (ротолок 1"3/4, ODF 1"1/8)		Промышл.	24
V10	8168022	Клапан ротолок, V10 (ротолок 1"3/4, ODF 1"3/8)	Модели с патрубком под ротолок 1"3/4	Индивид.	1
V03	8168026	Клапан ротолок, V03 (ротолок 2"1/4, ODF 1"5/8)	Модели с патрубком под ротолок 2"1/4	Общая	6
V03	7968011	Клапан ротолок, V03 (ротолок 2"1/4, ODF 1"5/8)			18
V02-V05	7703008	Комплект клапанов, V02 (1"3/4 ~ 1"1/8), V05 (1"1/4 ~ 7/8")	VSH088	Общая	6
V02-V05	120Z0403	Комплект клапанов, V02 (1"3/4 ~ 1"1/8), V05 (1"1/4 ~ 7/8")			Общая
V10-V05	7703392	Комплект клапанов, V10 (1"3/4 ~ 1"1/8), V05 (1"1/4 ~ 7/8")	VSH117	Общая	6
V03-V02	7703383	Комплект клапанов, V03 (2"1/4 ~ 1"5/8), V02 (1"3/4 ~ 1"1/8)	VSH170	Общая	4

**Угловые переходники ротолок и комплекты переходников**


Тип	Кодовый номер	Наименование	Применение	Упаковка	Кол-во в упаковке
C03	8168006	Переходник угловой, C04 (ротолок 1"1/4, ODF 3/4")	Модели с патрубком под ротолок 1"1/4	Общая	6
C07	8168008	Переходник угловой, C07 (ротолок 1"3/4, ODF 7/8")		Общая	6
C02	8168005	Переходник угловой, C02 (ротолок 1"3/4, ODF 1"1/8)	Модели с патрубком под ротолок 1"3/4	Общая	6

**Подогреватели картера**


Тип	Кодовый номер	Наименование	Применение	Упаковка	Кол-во в упаковке
	7773010	Подогреватель картера ленточного типа, 50 Вт, 110 В, соответствует UL	VSH088-117	Общая	6
	7773003	Подогреватель картера ленточного типа, 50 Вт, 240 В, соответствует UL		Общая	6
	7773009	Подогреватель картера ленточного типа, 50 Вт, 400 В, соответствует UL		Общая	6
	120Z0466	Подогреватель картера ленточного типа, 65 Вт, 460 В*		Общая	6
	7773109	Подогреватель картера ленточного типа, 65 Вт, 110 В*		Общая	6
	7973001	Подогреватель картера ленточного типа, 65 Вт, 110 В*		Промышл.	50
	7773107	Подогреватель картера ленточного типа, 65 Вт, 230 В*		Общая	6
	120Z0038	Подогреватель картера ленточного типа, 65 Вт, 230 В*		Общая	8
	7973002	Подогреватель картера ленточного типа, 65 Вт, 230 В*		Промышл.	50
	7773117	Подогреватель картера ленточного типа, 65 Вт, 400 В*		Общая	6
	120Z0039	Подогреватель картера ленточного типа, 65 Вт, 400 В*	VSH170	Общая	8
	7773110	Подогреватель картера ленточного типа, 75 Вт, 110 В*		Общая	6
	7773108	Подогреватель картера ленточного типа, 75 Вт, 230 В*		Общая	6
	7773118	Подогреватель картера ленточного типа, 75 Вт, 400 В*		Общая	6

\* Маркирован знаком CE, соответствует UL

**Поверхностные подогреватели картера**


Тип	Кодовый номер	Наименование	Применение	Упаковка	Кол-во в упаковке
	120Z0388	Поверхностный подогреватель картера, 80 Вт, 24 В*	VSH088-117	Общая	8
	120Z0389	Поверхностный подогреватель картера, 80 Вт, 230 В*		Общая	8
	120Z0390	Поверхностный подогреватель картера, 80 Вт, 400 В*		Общая	8
	120Z0391	Поверхностный подогреватель картера, 80 Вт, 460 В*		Общая	8
	120Z0402	Поверхностный подогреватель картера, 80 Вт, 575 В*		Общая	8
	120Z0360	Поверхностный подогреватель картера + изоляция дна, 56 Вт, 24 В*	VSH170	Общая	6
	120Z0376	Поверхностный подогреватель картера + изоляция дна, 56 Вт, 230 В*		Общая	6
	120Z0377	Поверхностный подогреватель картера + изоляция дна, 56 Вт, 400 В*		Общая	6
	120Z0378	Поверхностный подогреватель картера + изоляция дна, 56 Вт, 460 В*		Общая	6
	120Z0379	Поверхностный подогреватель картера + изоляция дна, 56 Вт, 575 В*		Общая	6

\* Маркирован знаком CE, соответствует UL

**Комплекты термостата и датчики на линии нагнетания**


Тип	Кодовый номер	Наименование	Применение	Упаковка	Кол-во в упаковке
	120Z0157	Комплект датчика/преобразователя температуры на линии нагнетания	Все модели VSH	Индивид.	1
	120Z0158	Температурный датчик на линии нагнетания	Все модели VSH	Индивид.	1
	120Z0159	Конвертор температуры на линии нагнетания	Все модели VSH	Индивид.	1
	7750009	Комплект термостата на линии нагнетания	Все модели VSH	Общая	10
	7973008	Комплект термостата на линии нагнетания	Все модели VSH	Промышл.	50

**Акустические чехлы**


Тип	Кодовый номер	Наименование	Применение	Упаковка	Кол-во в упаковке
	120Z0152	Акустический чехол для спиральных компрессоров VSD	VSH088-G/H	Индивид.	1
	120Z0153	Акустический чехол для спиральных компрессоров VSD	VSH117-G/H	Индивид.	1
	120Z0154	Акустический чехол для спиральных компрессоров VSD	VSH170-G/H/J	Индивид.	1
	120Z0155	Акустический чехол для спиральных компрессоров VSD	VSH088-J	Индивид.	1
	120Z0156	Акустический чехол для спиральных компрессоров VSD	VSH117-J	Индивид.	1

**Монтажные комплекты**


Тип	Кодовый номер	Наименование	Применение	Упаковка	Кол-во в упаковке
	120Z0066	Монтажный комплект для 1 спирального компрессора: 4 резиновых амортизатора, 4 втулки, 4 болта, 4 шайбы	VSH088-117	Индивид.	1
	8156138	Монтажный комплект для 1 спирального компрессора: 4 резиновых амортизатора, 4 втулки, 4 болта, 4 шайбы	VSH170	Индивид.	1

**Клеммные коробки, крышки и Т-блок**


Тип	Кодовый номер	Наименование	Применение	Упаковка	Кол-во в упаковке
	8173230	Т-блок 52 x 57 мм	VSH088-G/H.VSH117-G/H	Общая	10
	8173021	Т-блок 60 x 75 мм	VSH088-J.VSH117-J.VSH170-G/H	Общая	10
	8173331	Т-блок 80 x 80 мм	VSH170-J	Общая	10
	120Z0146	Клеммная коробка в сборе	VSH088-G/H.VSH117-G/H	Индивид.	1
	120Z0147	Клеммная коробка в сборе	VSH170-G/H/J	Индивид.	1
	120Z0148	Клеммная коробка в сборе	VSH088-117-J	Индивид.	1
	120Z0149	Крышка клеммной коробки	VSH088-G/H.VSH117-G/H	Индивид.	1
	120Z0150	Крышка клеммной коробки	VSH170-G/H/J	Индивид.	1
	120Z0151	Крышка клеммной коробки	VSH088-117-J	Индивид.	1

**Катушка**


Тип	Кодовый номер	Наименование	Применение	Упаковка	Кол-во в упаковке
	120Z0143	Катушка / 230 В	Все модели VSH	Индивид.	1
	120Z0144	Катушка / 24 В	Все модели VSH	Индивид.	1

**Корпус клапана**


Тип	Кодовый номер	Наименование	Применение	Упаковка	Кол-во в упаковке
	120Z0145	Корпус клапана	Все модели VSH	Индивид.	1

**Масла**


Тип	Кодовый номер	Наименование	Применение	Упаковка	Кол-во в упаковке
160SZ	7754023	Масло POE, 160SZ, в контейнере емкостью 1 л	VSH с хладагентом R410A	Общая	12
160SZ	7754024	Масло POE, 160SZ, в контейнере емкостью 2 л	VSH с хладагентом R410A	Общая	8

**Прочие принадлежности**


Тип	Кодовый номер	Наименование	Применение	Упаковка	Кол-во в упаковке
	8156019	Смотровое стекло с прокладками (черными и белыми)	Все модели VSH	Общая	4
	8156129	Прокладка для смотрового стекла (белый тефлон)	Все модели VSH	Общая	10
	7956005	Прокладка для смотрового стекла (белый тефлон)	Все модели VSH	Промышл.	50
	8154001	Спрей синей краски для коммерческих компрессоров Данфосс	Все модели VSH	Индивид.	1

**Дисплей LCP**


Тип	Кодовый номер	Наименование	Применение	Упаковка	Кол-во в упаковке
	120Z0326	Дисплей LCP	Преобразователь частоты / все модели	Индивид.	1
	120Z0327	RS-кабель для LCP	Преобразователь частоты / все модели	Индивид.	1
	120Z0468	Кожух для LCP	Преобразователь частоты со степенью защиты IP20/IP21	Индивид.	1
	120Z0469	Кожух для LCP	Преобразователь частоты со степенью защиты IP55/IP66	Индивид.	1

**Вентиляторы**


Тип	Кодовый номер	Наименование	Применение	Упаковка	Кол-во в упаковке
	120Z0328	Вентилятор 1 (основной), степень защиты IP20	15 кВт	Индивид.	1
	120Z0329	Вентилятор 1 (основной), степень защиты IP20	18.5 кВт	Индивид.	1
	120Z0330	Вентилятор 1 (основной), степень защиты IP20	22 кВт	Индивид.	1
	120Z0331	Вентилятор 1 (основной), степень защиты IP55	15 кВт	Индивид.	1
	120Z0332	Вентилятор 1 (основной), степень защиты IP55	18.5 кВт	Индивид.	1
	120Z0333	Вентилятор 1 (основной), степень защиты IP55	22 кВт	Индивид.	1
	120Z0334	Вентилятор 2 (внутренний), степень защиты IP55	15 кВт	Индивид.	1
	120Z0335	Вентилятор 2 (внутренний), степень защиты IP55	18.5 кВт	Индивид.	1
	120Z0336	Вентилятор 2 (внутренний), степень защиты IP55	22 кВт	Индивид.	1

**Плата управления**


Тип	Кодовый номер	Наименование	Применение	Упаковка	Кол-во в упаковке
	120Z0337	Плата управления	Преобразователь частоты / все модели	Индивид.	1

**Печатные платы**


Тип	Кодовый номер	Наименование	Применение	Упаковка	Кол-во в упаковке
	120Z0338	Печатная плата, степень защиты IP20	15 кВт	Индивид.	1
	120Z0339	Печатная плата, степень защиты IP20	18.5 кВт	Индивид.	1
	120Z0340	Печатная плата, степень защиты IP20	22 кВт	Индивид.	1
	120Z0341	Печатная плата, степень защиты IP55	15 кВт	Индивид.	1
	120Z0342	Печатная плата, степень защиты IP55	18.5 кВт	Индивид.	1
	120Z0343	Печатная плата, степень защиты IP55	22 кВт	Индивид.	1

**Комплект аксессуаров**


Тип	Кодовый номер	Наименование	Применение	Упаковка	Кол-во в упаковке
	120Z0344	Комплект аксессуаров, степень защиты IP20	15 кВт	Индивид.	1
	120Z0345	Комплект аксессуаров, степень защиты IP20	18.5 кВт	Индивид.	1
	120Z0346	Комплект аксессуаров, степень защиты IP20	22 кВт	Индивид.	1
	120Z0347	Комплект аксессуаров, степень защиты IP55	15 кВт	Индивид.	1
	120Z0348	Комплект аксессуаров, степень защиты IP55	18.5 кВт	Индивид.	1
	120Z0349	Комплект аксессуаров, степень защиты IP55	22 кВт	Индивид.	1

**Плата реле**


Тип	Кодовый номер	Наименование	Применение	Упаковка	Кол-во в упаковке
	120Z0350	Плата реле	Преобразователь частоты	Индивид.	1

**Конвертеры**


Тип	Кодовый номер	Наименование	Применение	Упаковка	Кол-во в упаковке
	120Z0351	Конвертор RS232/RS485	Преобразователь частоты	Индивид.	1
	120Z0352	Конвертор USB/RS485	Преобразователь частоты	Индивид.	1

**Силовой блок**


Тип	Кодовый номер	Наименование	Применение	Упаковка	Кол-во в упаковке
	120Z0418	Силовой блок, IP55	18.5 кВт	Индивид.	1
	120Z0419	Силовой блок, IP55	22 кВт	Индивид.	1

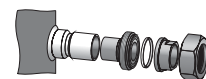


# **Performer<sup>®</sup>**

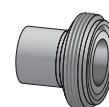
---

## ***Refrigeration Scroll Compressors***



**Переходные комплекты для соединения типа Ротолок**


Тип	Кодовый номер	Наименование	Применение	Упаковка	Кол-во в упаковке
	120Z0126	Переходной комплект для соединения типа Ротолок (1"1/4 ~ ODF 3/4"), (1" ~ ODF 1/2")	MLZ/MLM 015-019-021-026	Общая	6
	120Z0127	Переходной комплект для соединения типа Ротолок (1"1/4 ~ ODF 7/8"), (1" ~ ODF 1/2")	MLZ/MLM 030-038-045	Общая	6
	120Z0128	Переходной комплект для соединения типа Ротолок (1"1/4 ~ ODF 7/8"), (1"1/4 ~ ODF 3/4")	MLZ/MLM 048	Общая	6
	120Z0129	Переходной комплект для соединения типа Ротолок (1"3/4 ~ ODF 1"1/8), (1"1/4 ~ ODF 7/8")	MLZ/MLM 058-066-076	Общая	6

**Адаптеры для соединения типа Ротолок**


Тип	Кодовый номер	Наименование	Применение	Упаковка	Кол-во в упаковке
	120Z0365	Адаптер для соединения типа Ротолок (1" ~ ODF 1/2")	MLZ/MLM 015-019-021-026-030-038-045 патрубок нагнетания	Общая	10
	120Z0366	Адаптер для соединения типа Ротолок (1"1/4 ~ ODF 3/4")	MLZ/MLM 015-019-021-026 патрубок всасывания MLZ/MLM 048 патрубок нагнетания	Общая	10
	120Z0367	Адаптер для соединения типа Ротолок (1"1/4 ~ ODF 7/8")	MLZ/MLM 030-038-045-048 патрубок всасывания MLZ/MLM 058-066-076 патрубок нагнетания	Общая	10
	120Z0364	Адаптер для соединения типа Ротолок (1"3/4 ~ ODF 1"1/8)	MLZ/MLM 058-066-076 патрубок всасывания	Общая	10

**Прокладки**


Тип	Кодовый номер	Наименование	Применение	Упаковка	Кол-во в упаковке
G08	8156130	Прокладка, 1"	Модели с патрубком под ротолок 1"	Общая	10
G08	7956001	Прокладка, 1"	Модели с патрубком под ротолок 1"	Промышл.	50
G09	8156131	Прокладка, 1"1/4	Модели с патрубком под ротолок 1"1/4	Общая	10
G09	7956002	Прокладка, 1"1/4	Модели с патрубком под ротолок 1"1/4	Промышл.	50
G07	8156132	Прокладка, 1"3/4	Модели с патрубком под ротолок 1"3/4	Общая	10
G07	7956003	Прокладка, 1"3/4	Модели с патрубком под ротолок 1"3/4	Промышл.	50

**Адаптеры под пайку**


Тип	Кодовый номер	Наименование	Применение	Упаковка	Кол-во в упаковке
P04	8153008	Адаптер под пайку, P04	Модели с патрубком под ротолок 1"1/4	Общая	10
P04	7953007	Адаптер под пайку, P04	Модели с патрубком под ротолок 1"1/4	Промышл.	50
P02	8153004	Адаптер под пайку, P02	Модели с патрубком под ротолок 1"3/4	Общая	10
P02	7953005	Адаптер под пайку, P02	Модели с патрубком под ротолок 1"3/4	Промышл.	50

**Гайки ротолок**


Тип	Кодовый номер	Наименование	Применение	Упаковка	Кол-во в упаковке
	8153123	Гайка ротолок, 1"1/4	Модели с патрубком под ротолок 1"1/4	Общая	10
	7953002	Гайка ротолок, 1"1/4	Модели с патрубком под ротолок 1"1/4	Промышл.	50
	8153124	Гайка ротолок, 1"3/4	Модели с патрубком под ротолок 1"3/4	Общая	10
	7953003	Гайка ротолок, 1"3/4	Модели с патрубком под ротолок 1"3/4	Промышл.	50

**Сервисные клапаны ротолок и комплекты клапанов (без прокладки)**


Тип	Кодовый номер	Наименование	Применение	Упаковка	Кол-во в упаковке
V04	8168029	Клапан ротолок, V04	Модели с патрубком под ротолок 1"1/4	Общая	6
V04	7968006	Клапан ротолок, V04	Модели с патрубком под ротолок 1"1/4	Промышл.	42
V02	8168028	Клапан ротолок, V02	Модели с патрубком под ротолок 1"3/4	Общая	6
V02	7968009	Клапан ротолок, V02	Модели с патрубком под ротолок 1"3/4	Промышл.	24

**Угловые переходники ротолок и комплекты переходников**


Тип	Кодовый номер	Наименование	Применение	Упаковка	Кол-во в упаковке
C04	8168006	Переходник угловой, C04 (ротолок 1"1/4,ODF 3/4")	Модели с патрубком под ротолок 1"1/4	Общая	6
C02	8168005	Переходник угловой, C02 (ротолок 1"3/4,ODF 1"1/8)	Модели с патрубком под ротолок 1"3/4	Общая	6

**Магнитный обратный клапан**


Тип	Кодовый номер	Наименование	Применение	Упаковка	Кол-во в упаковке
	120Z5046	Магнитный обратный клапан	MLZ/MLM 058-066-076	Общая	6

**Подогреватели картера**


Тип	Кодовый номер	Наименование	Применение	Упаковка	Кол-во в упаковке
	120Z5040	Подогреватель картера ленточного типа, 70 Вт, 240 В, маркирован знаком CE, соответствует UL	MLZ/MLM 015-019-021-026	Общая	4
	120Z5041	Подогреватель картера ленточного типа, 70 Вт, 400/460 В, маркирован знаком CE, соответствует UL		Общая	4
	120Z5042	Подогреватель картера ленточного типа, 70 Вт, 575 В, маркирован знаком CE, соответствует UL		Общая	4
	120Z0059	Подогреватель картера ленточного типа, 65 Вт, 230 В, маркирован знаком CE, соответствует UL	MLZ/MLM 030-038-045-058-066-076	Общая	6
	120Z0060	Подогреватель картера ленточного типа, 65 Вт, 400 В, маркирован знаком CE, соответствует UL		Общая	6
	120Z5011	Подогреватель картера ленточного типа, 70 Вт, 460 В соответствует UL	MLZ/MLM 058-66-076	Общая	4
	120Z5012	Подогреватель картера ленточного типа, 70 Вт, 460 В, соответствует UL		Общая	4
	120Z5013	Подогреватель картера ленточного типа, 70 Вт, 575 В, маркирован знаком CE, соответствует UL		Общая	4

**Комплекты термостата на линии нагнетания**


Тип	Кодовый номер	Наименование	Применение	Упаковка	Кол-во в упаковке
	7750009	Комплекты термостата на линии нагнетания	Все модели	Общая	10
	7973008	Комплекты термостата на линии нагнетания	Все модели	Промышл.	50

**Рабочие конденсаторы для схемы PSC**


Тип	Кодовый номер	Наименование	Применение	Упаковка	Кол-во в упаковке
40 $\mu$ F	8173231	Рабочий конденсатор на 40 мкФ	MLZ/MLM 015 с кодом напряжения электродвигателя 5 (220-240 В / 1 ф. / 50 Гц)	Общая	10
70 $\mu$ F	120Z0051	Рабочий конденсатор на 70 мкФ	MLZ/MLM 019-021-026 с кодом напряжения электродвигателя 5 (220-240 В / 1 ф. / 50 Гц)	Общая	10
50 $\mu$ F	8173233	Рабочий конденсатор на 50 мкФ	MLZ/MLM 030 с кодом напряжения электродвигателя 5 (220-240 В / 1 ф. / 50 Гц)	Общая	10
55 $\mu$ F	8173234	Рабочий конденсатор на 55 мкФ	MLZ/MLM 038-045-048 с кодом напряжения электродвигателя 5 (220-240 В / 1 ф. / 50 Гц)	Общая	10

**Пусковые конденсаторы для схемы CSR**


Тип	Кодовый номер	Наименование	Применение	Упаковка	Кол-во в упаковке
145-175 $\mu$ F	120Z0399	Рабочий конденсатор на 145–175 мкФ	MLZ/MLM 015-019-021-026 с кодом напряжения электродвигателя 5 (220-240 В / 1 ф. / 50 Гц)	Общая	10
161-193 $\mu$ F	120Z0040	Рабочий конденсатор на 161–193 мкФ	MLZ/MLM 030 с кодом напряжения электродвигателя 5 (220-240 В / 1 ф. / 50 Гц)	Общая	10
88-108 $\mu$ F	8173001	Рабочий конденсатор на 88–108 мкФ	MLZ/MLM 038-045-048 с кодом напряжения электродвигателя 5 (220-240 В / 1 ф. / 50 Гц)	Общая	10

**Пусковые реле**


Тип	Кодовый номер	Наименование	Применение	Упаковка	Кол-во в упаковке
RVA9CKL	120Z0393	Пусковое реле типа RVA9CKL	MLZ/MLM 015-019-021-026	Общая	10
RVA3EKL	120Z0394	Пусковое реле типа RVA3EKL	MLZ/MLM 030	Общая	10
RVA4GKL	120Z0395	Пусковое реле типа RVA4GKL	MLZ/MLM 038-045-048	Общая	10

**Улучшение клеммной коробки до IP54**


Тип	Кодовый номер	Наименование	Применение	Упаковка	Кол-во в упаковке
	118U0056	Комплект, степень защиты IP54	MLZ/MLM 015-19-021-026	Общая	6
	118U0057	Комплект, степень защиты IP54	MLZ/MLM 030-038-045-058-066-076	Общая	6

**Масла**


Тип	Кодовый номер	Наименование	Применение	Упаковка	Кол-во в упаковке
320HV	120Z5034	Масло PVE, 320HV (FVC68D), в контейнере емкостью 1 л	MLZ	Индивид.	1

**Акустические чехлы**


Тип	Кодовый номер	Наименование	Применение	Упаковка	Кол-во в упаковке
	120Z5043	Акустический чехол	MLM 015-019-021-026 MLZ 015-019-021-026	Индивид.	1
	120Z5044	Акустический чехол	MLM 030-038-045-048 MLZ 030-038-045-048	Индивид.	1
	120Z5045	Акустический чехол	MLM 058-066-076 MLZ 058-066-076	Индивид.	1

**Монтажные комплекты**


Тип	Кодовый номер	Наименование	Применение	Упаковка	Кол-во в упаковке
	120Z5005	Монтажный комплект для 1 спирального компрессора: 4 резиновых амортизатора, 4 втулки, 4 болта, 4 шайбы	MLM, MLZ	Индивид.	1
	120Z0164	Переходная адаптер смотрового стекла контроля уровня масла для линии выравнивания масла 7/8"	MLM, MLZ	Индивид.	1
	120Z0407	Жесткие прокладки и шайбы для монтажа сдвоенных компрессоров / рамы. Комплект для 8 компрессоров.	MLM, MLZ	Индивид.	1

**Прочие принадлежности**


Тип	Кодовый номер	Наименование	Применение	Упаковка	Кол-во в упаковке
	8154001	Спрей синей краски	Все модели	Индивид.	1
	8156145	Прокладка для смотрового стекла (черный хлорпрен)	Пользовательские продукты	Общая	10

Компрессоры серии MFZ и LFZ сняты с производства. Основные запасные части данных серий перечислены ниже. Другие запчасти являются совместимыми с серией SZ:

В основном, запасные части и дополнительные принадлежности для компрессора SZ120 совместимы с запчастями и принадлежностями моделей MFZ166 и LFZ166

Наибольшая часть запасных частей и дополнительных принадлежностей SZ120 совместима с запчастями и принадлежностями моделей MFZ250 и LFZ250.

Обратитесь в компанию Данфосс по специальным заказам.



Тип	Кодовый номер	Наименование	Применение	Упаковка	Кол-во в упаковке
	8156009	Комплект прокладок 1", 1"1/4, 1"3/4, OSG, прокладки черные и белые	MFZ166, LFZ166	Общая	10
	8156013	Комплект прокладок 1"1/4, 1"3/4, 2"1/4, OSG, прокладки черные и белые	MFZ250, LFZ250	Общая	10



Тип	Кодовый номер	Наименование	Применение	Упаковка	Кол-во в упаковке
	120Z0466	Подогреватель картера ленточного типа, 65 Вт, 460 В, маркирован знаком CE, соответствует UL	MFZ166, LFZ166	Общая	6
	7773109	Подогреватель картера ленточного типа, 65 Вт, 110 В, маркирован знаком CE, соответствует UL		Общая	6
	7773107	Подогреватель картера ленточного типа, 65 Вт, 230 В, маркирован знаком CE, соответствует UL		Общая	6
	7773117	Подогреватель картера ленточного типа, 65 Вт, 400 В, маркирован знаком CE, соответствует UL		Общая	6
	7773110	Подогреватель картера ленточного типа, 75 Вт, 110 В, маркирован знаком CE, соответствует UL	MFZ250, LFZ250	Общая	6
	7773108	Подогреватель картера ленточного типа, 75 Вт, 230 В, маркирован знаком CE, соответствует UL		Общая	6
	7773118	Подогреватель картера ленточного типа, 75 Вт, 400 В, маркирован знаком CE, соответствует UL		Общая	6
	120Z0464	Подогреватель картера ленточного типа, 75 Вт, 460 В, маркирован знаком CE, соответствует UL		Общая	6



Тип	Кодовый номер	Наименование	Применение	Упаковка	Кол-во в упаковке
	8169015	Клеммная коробка в сборе защиты электродвигателя, 24 В переменного тока	MFZ166.250, LFZ166.250	Индивид.	1
	8169016	Клеммная коробка в сборе защиты электродвигателя, 115/230 В	MFZ166.250, LFZ166.250	Индивид.	1



Тип	Кодовый номер	Наименование	Применение	Упаковка	Кол-во в упаковке
	7704005	Комплект для впрыска в LFZ, EVRP2, ЕКС319А, АКС21	LFZ	Индивид.	1



Тип	Кодовый номер	Наименование	Применение	Упаковка	Кол-во в упаковке
160SZ	7754023	Масло POE, 160SZ, в контейнере емкостью 1 л	MFZ166.250, LFZ166.250	Общая	12
160SZ	7754024	Масло POE, 160SZ, в контейнере емкостью 2 л	MFZ166.250, LFZ166.250	Общая	8



Тип	Кодовый номер	Наименование	Применение	Упаковка	Кол-во в упаковке
	8156138	Монтажный комплект для 1 спирального компрессора: 4 резиновых амортизатора, 4 втулки, 4 болта, 4 шайбы	MFZ166.250, LFZ166.250	Индивид.	1
	8173021	T-блок 60 x 75 мм	MFZ166.250, LFZ166.250	Общая	10
	8156142	Клеммная коробка 258 x 208 мм	MFZ166.250, LFZ166.250	Индивид.	1



Тип	Кодовый номер	Наименование	Применение	Упаковка	Кол-во в упаковке
	8156019	Смотровое стекло с прокладками (черными и белыми)	MFZ166.250, LFZ166.250	Общая	4
	8156129	Прокладка для смотрового стекла (белый тефлон)	MFZ166.250, LFZ166.250	Общая	10
	8154001	Спрей синей краски для коммерческих компрессоров Данфосс	MFZ166.250, LFZ166.250	Индивид.	1

***Maneurop***<sup>®</sup>

***Reciprocating Compressors***



**Сервисные клапаны ротолок и комплекты клапанов (без прокладки)**


Тип	Кодовый номер	Наименование	Применение	Упаковка	Кол-во в упаковке
V01	8168027	Клапан ротолок, V01 (ротолок 1", ODF 3/8")	Модели с патрубком под ротолок 1"	Общая	6
V01	7968003	Клапан ротолок, V01 (ротолок 1", ODF 3/8")		Промышл.	50
V06	8168031	Клапан ротолок, V06 (ротолок 1", ODF 1/2")	Модели с патрубком под ротолок 1"	Общая	6
V06	7968004	Клапан ротолок, V06 (ротолок 1", ODF 1/2")		Промышл.	50
V04	8168029	Клапан ротолок, V04 (ротолок 1"1/4, ODF 3/4")	Модели с патрубком под ротолок 1"1/4	Общая	6
V04	7968006	Клапан ротолок, V04 (ротолок 1"1/4, ODF 3/4")		Промышл.	42
V05	8168030	Клапан ротолок, V05 (ротолок 1"1/4, ODF 7/8")	Модели с патрубком под ротолок 1"1/4	Общая	6
V05	7968007	Клапан ротолок, V05 (ротолок 1"1/4, ODF 7/8")		Промышл.	36
V09	8168033	Клапан ротолок, V09 (ротолок 1"1/4, ODF 5/8")	Модели с патрубком под ротолок 1"1/4	Общая	6
V09	7968005	Клапан ротолок, V09 (ротолок 1"1/4, ODF 5/8")		Промышл.	50
V02	8168028	Клапан ротолок, V02 (ротолок 1"3/4, ODF 1"1/8)	Модели с патрубком под ротолок 1"3/4	Общая	6
V02	7968009	Клапан ротолок, V02 (ротолок 1"3/4, ODF 1"1/8)		Промышл.	24
V07	8168032	Клапан ротолок, V07 (ротолок 1"3/4, ODF 7/8")	Модели с патрубком под ротолок 1"3/4	Общая	6
V07	7968008	Клапан ротолок, V07 (ротолок 1"3/4, ODF 7/8")		Промышл.	36
V10	8168022	Клапан ротолок, V10 (ротолок 1"3/4, ODF 1"3/8)	Модели с патрубком под ротолок 1"3/4	Индивид.	1
V06, V01	7703004	Комплект клапанов, V06 (1" ~ 1/2"), V01 (1" ~ 3/8")	MT(Z)18-28 (кроме 22-1 и 28-1)	Общая	4
V09, V06	7703005	Комплект клапанов, V09 (1"1/4 ~ 5/8"), V06 (1" ~ 3/8")	MT(Z)32-40 и 22-1, и 28-1, и NTZ048-068	Общая	4
V07, V04	7703006	Комплект клапанов, V07 (1"3/4 ~ 7/8"), V04 (1"1/4 ~ 3/4")	MT(Z)44-72 и NTZ096-108	Общая	6
V02, V04	7703009	Комплект клапанов, V02 (1"3/4 ~ 1"1/8), V04 (1"1/4 ~ 3/4")	MT(Z)80-160 и NTZ136-271	Общая	6

**Угловые переходники ротолок и комплекты переходников**


Тип	Кодовый номер	Наименование	Применение	Упаковка	Кол-во в упаковке
C01	8168004	Переходник угловой, C01 (ротолок 1", ODF 3/8")	Модели с патрубком под ротолок 1"	Общая	6
C06	8168007	Переходник угловой, C06 (ротолок 1", ODF 1/2")		Общая	6
C04	8168006	Переходник угловой, C04 (ротолок 1"1/4, ODF 3/4")	Модели с патрубком под ротолок 1"1/4	Общая	6
C09	8168009	Переходник угловой, C09 (ротолок 1"1/4, ODF 5/8")		Общая	6
C02	8168005	Переходник угловой, C02 (ротолок 1"3/4, ODF 1"1/8)	Модели с патрубком под ротолок 1"3/4	Общая	6
C07	8168008	Переходник угловой, C07 (ротолок 1"3/4, ODF 7/8")		Общая	6
C06, C01	7703011	Комплект переходников угловых, C06 (1"~1/2"), C01 (1"~3/8").	MT(Z)18-28 (кроме 22-1 и 28-1)	Общая	4
C09, C06	7703012	Комплект переходников угловых, C09 (1"1/4~5/8"), C06 (1"~1/2").	MT(Z)32-40 и 22-1 и 28-1 и NTZ048-068	Общая	4
C07, C04	7703013	Комплект переходников угловых, C07 (1"3/4~7/8"), C04 (1"1/4~3/4").	MT(Z)44-72 и NTZ096-108	Общая	6
C02, C04	7703014	Комплект переходников угловых, C02 (1"3/4~1"1/8), C04 (1"1/4~3/4").	MT(Z)80-160 и NTZ136-271	Общая	6

**Гайки ротолок**


Тип	Кодовый номер	Наименование	Применение	Упаковка	Кол-во в упаковке
	8153122	Гайка ротолок, 1"	Модели с патрубком под ротолок 1"	Общая	10
	7953001	Гайка ротолок, 1"		Промышл.	50
	8153123	Гайка ротолок, 1"1/4	Модели с патрубком под ротолок 1"1/4	Общая	10
	7953002	Гайка ротолок, 1"1/4		Промышл.	50
	8153124	Гайка ротолок, 1"3/4	Модели с патрубком под ротолок 1"3/4	Общая	10
	7953003	Гайка ротолок, 1"3/4		Промышл.	50

**Адаптеры под пайку**


Тип	Кодовый номер	Наименование	Применение	Упаковка	Кол-во в упаковке
P01	8153010	Адаптер под пайку, P01 (ротолок 1" – ODF 3/8")	Модели с патрубком под ротолок 1"	Общая	10
P01	7953004	Адаптер под пайку, P01 (ротолок 1" – ODF 3/8")		Промышл.	50
P06	8153007	Адаптер под пайку, P06 (ротолок 1" – ODF 1/2")	Модели с патрубком под ротолок 1"	Общая	10
P06	7953009	Адаптер под пайку, P06 (ротолок 1" – ODF 1/2")		Промышл.	50
P09	8153011	Адаптер под пайку, P09 (ротолок 1"1/4 – ODF 5/8")	Модели с патрубком под ротолок 1"1/4	Общая	10
P09	7953011	Адаптер под пайку, P09 (ротолок 1"1/4 – ODF 5/8")		Промышл.	50
P04	8153008	Адаптер под пайку, P04 (ротолок 1"1/4 – ODF 3/4")	Модели с патрубком под ротолок 1"1/4	Общая	10
P04	7953007	Адаптер под пайку, P04 (ротолок 1"1/4 – ODF 3/4")		Промышл.	50
P05	8153012	Патрубок ротолок P05 (ротолок 1"1/4 – ODS 7/8")	Модели с патрубком под ротолок 1"1/4	Общая	10
P05	7953008	Патрубок ротолок P05 (ротолок 1"1/4 – ODS 7/8")		Промышл.	50
P07	8153013	Адаптер под пайку, P07 (ротолок 1"1/4 – ODF 7/8")	Модели с патрубком под ротолок 1"3/4	Общая	10
P07	7953010	Адаптер под пайку, P07 (ротолок 1"3/4 – ODF 7/8")		Промышл.	50
P02	8153004	Адаптер под пайку, P02 (ротолок 1"3/4 – ODF 1"1/8)	Модели с патрубком под ротолок 1"3/4	Общая	10
P02	7953005	Адаптер под пайку, P02 (ротолок 1"3/4 – ODF 1"1/8)		Промышл.	50
P10	8153003	Адаптер под пайку, P10	Модели с патрубком под ротолок 1"3/4	Общая	10

**Прокладки и комплекты прокладок**


Тип	Кодовый номер	Наименование	Применение	Упаковка	Кол-во в упаковке
G01	8156130	Прокладка, 1"	Модели с патрубком под ротолок 1"	Общая	10
G01	7956001	Прокладка, 1"		Промышл.	50
G09	8156131	Прокладка, 1"1/4	Модели с патрубком под ротолок 1"1/4	Общая	10
G09	7956002	Прокладка, 1"1/4		Промышл.	50
G07	8156132	Прокладка, 1"3/4	Модели с патрубком под ротолок 1"3/4	Общая	10
G07	7956003	Прокладка, 1"3/4		Промышл.	50
	8156009	Комплект прокладок 1", 1"1/4, 1"3/4, OSG, прокладки см. стекла черные и белые	Все модели 1-2-4-цилиндровые модели	Общая	10

**Подогреватель картера**


Тип	Кодовый номер	Наименование	Применение	Упаковка	Кол-во в упаковке	
	7773106	Подогреватель картера ленточного типа, 54 Вт, 230 В, маркирован знаком CE, соответствует UL	MT(Z) 018-040, NTZ 048-068, MPZ 038-068	Общая	4	
	7773013	Подогреватель картера ленточного типа, 54 Вт, 400 В, соответствует UL		Общая	4	
	7773109	Подогреватель картера ленточного типа, 65 Вт, 110 В, маркирован знаком CE, соответствует UL	MT(Z) 044-081, NTZ 096-136	Общая	6	
	7973001	Подогреватель картера ленточного типа, 65 Вт, 110 В, маркирован знаком CE, соответствует UL		Промышл.	50	
	7773107	Подогреватель картера ленточного типа, 65 Вт, 230 В, маркирован знаком CE, соответствует UL		Общая	6	
	7973002	Подогреватель картера ленточного типа, 65 Вт, 230 В, маркирован знаком CE, соответствует UL		Промышл.	50	
	7773117	Подогреватель картера ленточного типа, 65 Вт, 400 В, маркирован знаком CE, соответствует UL		Общая	6	
	120Z0466	Подогреватель картера ленточного типа, 65 Вт, 460 В, маркирован знаком CE, соответствует UL		Общая	6	
	120Z0467	Подогреватель картера ленточного типа, 65 Вт, 575 В, маркирован знаком CE, соответствует UL		Общая	6	
	7773110	Подогреватель картера ленточного типа, 75 Вт, 110 В, маркирован знаком CE, соответствует UL		MT(Z) 100-160, NTZ 215-271	Общая	6
	7773108	Подогреватель картера ленточного типа, 75 Вт, 230 В, маркирован знаком CE, соответствует UL			Общая	6
	7973005	Подогреватель картера ленточного типа, 75 Вт, 230 В, маркирован знаком CE, соответствует UL			Промышл.	50
	7773118	Подогреватель картера ленточного типа, 75 Вт, 400 В, маркирован знаком CE, соответствует UL	Общая		6	
	120Z0464	Подогреватель картера ленточного типа, 75 Вт, 460 В, маркирован знаком CE, соответствует UL	Общая		6	
	120Z0465	Подогреватель картера ленточного типа, 75 Вт, 575 В, маркирован знаком CE, соответствует UL	Общая		6	

**РТС-подогреватели картриджные**


Тип	Кодовый номер	Наименование	Применение	Упаковка	Кол-во в упаковке
РТС27W	120Z0459	РТС-подогреватель картриджный 27 Вт	Все модели	Общая	10
РТС27W	120Z0460	РТС-подогреватель картриджный 27 Вт	Все модели	Промышл.	50

**Комплекты для PSC-пуска однофазного компрессора**


Тип	Кодовый номер	Наименование	Применение	Упаковка	Кол-во в упаковке
PSC	7701025	Конденсаторы постоянной емкости, 440 В, 15 мкФ, 10 мкФ	MT(Z)18-1 и NTZ 048-1	Общая	4
PSC	7701026	Конденсаторы постоянной емкости, 440 В, 20 мкФ, 10 мкФ	MT(Z)18-5, 22-5, 28-5 и NTZ 048-5, 068-5	Общая	4
PSC	7701035	Конденсаторы постоянной емкости, 440 В, 30 мкФ, 15 мкФ	MT(Z)22-1, 44-1, 45-1, 50-1, 51-1, 50-5 и NTZ096-1, 108-1, 136-1	Общая	4
PSC	7701151	Конденсаторы постоянной емкости, 440 В, 25 мкФ, 25 мкФ	MT(Z)28-1 и NTZ 068-1	Общая	4
PSC	7701152	Конденсаторы постоянной емкости, 440 В, 25 мкФ, 20 мкФ	MT(Z)32-1, 36-1	Общая	4
PSC	7701024	Конденсаторы постоянной емкости, 440 В, 25 мкФ, 10 мкФ	MT(Z)32-5, 36-5	Общая	4
PSC	7701153	Конденсаторы постоянной емкости, 440 В, 35 мкФ, 20 мкФ	MT(Z)40-1, 56-1	Общая	4
PSC	7701037	Конденсаторы постоянной емкости, 440 В, 30 мкФ, 25 мкФ	MT(Z)64-1, 65-1	Общая	6

**Комплекты для CSR-пуска однофазного компрессора**


Тип	Кодовый номер	Наименование	Применение	Упаковка	Кол-во в упаковке
CSR	120Z0028	Реле + конденсаторы: рабочий (40 мкФ), пусковой (98 мкФ)	MPZ 038-1, 048-1, 054-1, 038-5, 048-5, 054-5	Общая	4
CSR	120Z0044	Реле + конденсаторы: рабочий (40 мкФ), пусковой (98 мкФ)	MPZ 038-1, 048-1, 054-1, 038-5, 048-5, 054-5	Промышл.	48
CSR	120Z0033	Реле + конденсаторы: рабочий (45 мкФ), пусковой (98 мкФ)	MPZ 061-1, 068-1, 061-5, 068-5	Общая	4
CSR	120Z0045	Реле + конденсаторы: рабочий (45 мкФ), пусковой (98 мкФ)	MPZ 061-1, 068-1, 061-5, 068-5	Промышл.	48
CSR	7701021	Реле + конденсаторы: рабочие (15 + 10 мкФ), пусковой (98 мкФ)	MT(Z)18-1 и NTZ 048-1	Общая	4
CSR	7701022	Реле + конденсаторы: рабочие (20 + 10 мкФ), пусковой (98 мкФ)	MT(Z)18-5, 22-5, 28-5 и NTZ 048-5, 068-5	Общая	4
CSR	7701038	Реле + конденсаторы: рабочие (30 + 15 мкФ), пусковой (98 мкФ)	MT(Z)22-1	Общая	4
CSR	7701154	Реле + конденсаторы: рабочие (25 + 25 мкФ), пусковой (140 мкФ)	MT(Z)28-1 и NTZ 068-1	Общая	4
CSR	7701155	Реле + конденсаторы: рабочие (25 + 20 мкФ), пусковой (98 мкФ)	MT(Z)32-1, 36-1	Общая	4
CSR	7701023	Реле + конденсаторы: рабочие (25 + 10 мкФ), пусковой (140 мкФ)	MT(Z)32-5, 36-5	Общая	4
CSR	7701156	Реле + конденсаторы: рабочие (35 + 20 мкФ), пусковой (98 мкФ)	MT(Z)40-1	Общая	4
CSR	7701042	Реле + конденсаторы: рабочие (30 + 15 мкФ), пусковой (140 мкФ)	MT(Z)44-1, 45-1, 50-1, 51-1 и NTZ096-1, 108-1, 136-1	Общая	6
CSR	7701043	Реле + конденсаторы: рабочие (30 + 20 мкФ), пусковой (98 + 98 мкФ)	MT(Z)56-1, 57-1	Общая	6
CSR	7701044	Реле + конденсаторы: рабочие (30 + 25 мкФ), пусковой (98 + 140 мкФ)	MT(Z)64-1, 65-1	Общая	6

**Комплекты для CSR-пуска однофазного компрессора, в коробке**


Тип	Кодовый номер	Наименование	Применение	Упаковка	Кол-во в упаковке
	120Z0029	Реле + конденсаторы: рабочий (40 мкФ), пусковой (98 мкФ)	MPZ 038-1, 048-1, 054-1, 038-5, 048-5, 054-5	Индивид.	1
	7701028	Реле + конденсаторы: рабочие (20 + 10 мкФ), пусковой (98 мкФ)	MT(Z)18-5, 22-5, 28-5 и NTZ 048-5, 068-5	Индивид.	1
	7701147	Реле + конденсаторы: рабочие (30 + 15 мкФ), пусковой (98 мкФ)	MT(Z)22-1	Индивид.	1
	7701148	Реле + конденсаторы: рабочие (25 + 25 мкФ), пусковой (140 мкФ)	MT(Z)28-1 и NTZ 068-1	Индивид.	1
	7701149	Реле + конденсаторы: рабочие (25 + 20 мкФ), пусковой (98 мкФ)	MT(Z)32-1, 36-1 и MPZ 061-1, 068-1, 061-5, 068-5	Индивид.	1
	7701029	Реле + конденсаторы: рабочие (25 + 10 мкФ), пусковой (140 мкФ)	MT(Z)32-5, 36-5	Индивид.	1
	7701150	Реле + конденсаторы: рабочие (35 + 20 мкФ), пусковой (98 мкФ)	MT(Z)40-1	Индивид.	1
	7701049	Реле + конденсаторы: рабочие (30 + 15 мкФ), пусковой (140 мкФ)	MT(Z)44-1, 45-1, 50-1, 51-1 и NTZ096-1, 108-1, 136-1	Индивид.	1

**Реле и конденсаторы**


Тип	Кодовый номер	Наименование	Применение	Упаковка	Кол-во в упаковке
	8173022	Пусковое реле типа RVA6AMKL	Все модели однофазных компрессоров (код напряжения 1 и 5)	Индивид.	1
	8173037	Рабочий конденсатор 440 В, 10 мкФ	Комплекты для CSR-пуска и PSC-пуска	Общая	10
	8173038	Рабочий конденсатор 440 В, 15 мкФ	Комплекты для CSR-пуска и PSC-пуска	Общая	10
	8173039	Рабочий конденсатор 440 В, 20 мкФ	Комплекты для CSR-пуска и PSC-пуска	Общая	10
	8173040	Рабочий конденсатор 440 В, 25 мкФ	Комплекты для CSR-пуска и PSC-пуска	Общая	10
	8173041	Рабочий конденсатор 440 В, 30 мкФ	Комплекты для CSR-пуска и PSC-пуска	Общая	10
	8173042	Рабочий конденсатор 440 В, 35 мкФ	Комплекты для CSR-пуска и PSC-пуска	Общая	10
	8173231	Рабочий конденсатор 440 В, 40 мкФ	Комплекты для CSR-пуска и PSC-пуска	Общая	10
	8173232	Рабочий конденсатор 440 В, 45 мкФ	Комплекты для CSR-пуска и PSC-пуска	Общая	10
	8173233	Рабочий конденсатор 440 В, 50 мкФ	Комплекты для CSR-пуска и PSC-пуска	Общая	10
	8173234	Рабочий конденсатор 440 В, 55 мкФ	Комплекты для CSR-пуска и PSC-пуска	Общая	10
	8173001	Пусковой конденсатор 330 В, 98 мкФ	Комплекты для CSR-пуска	Общая	10
	8173002	Пусковой конденсатор 330 В, 140 мкФ	Комплекты для CSR-пуска	Общая	10

**3-фазное устройство плавного пуска**


Тип	Кодовый номер	Наименование	Применение	Упаковка	Кол-во в упаковке
MCI 15 C	7705006	Комплект электронного плавного пуска, MCI 15 C	MT(Z)18-81, MPZ038-068	Индивид.	1
MCI 25 C	7705007	Комплект электронного плавного пуска, MCI 25 C	MT(Z)100-160	Индивид.	1
SCR03	7705001	Комплект плавного пуска SCR03	MT(Z)100-160	Индивид.	1

**Комплект для быстрого пуска**


Тип	Кодовый номер	Наименование	Применение	Упаковка	Кол-во в упаковке
	7701059	Реле + пусковые конденсаторы на 230 мкФ	MT(Z)22-1, 28-1, 32-1, 36-1, 40-1, 44-1, 50-1, 56-1, 64-1, 22-5, 28-5, 32-5, 36-5	Индивид.	1

**Блоки защиты электродвигателя, а также трансформаторы и резисторы для устройства плавного пуска**


Тип	Кодовый номер	Наименование	Применение	Упаковка	Кол-во в упаковке
MP 1064	8169003	Блок защиты MP 1064	MT125-3В/4В, MT160-4В, MT 4-цилиндровый компрессор с кодом напряжения 7/9	Индивид.	1
MP 1069	8169001	Блок защиты MP 1069	MT125-7, MT144-7	Индивид.	1
	8169010	Комплект трансформаторов 400/460 В – 24 В	MT 4-цилиндровый, модель В (и с кодом напряжения 9 до середины 2002)	Индивид.	1
	8173045	Резистор 2.2 Ом, 140 Вт	Комплект плавного пуска SCR03	Индивид.	1

**Акустические чехлы**


Тип	Кодовый номер	Наименование	Применение	Упаковка	Кол-во в упаковке
1 cyl	7755001	Акустический чехол для 1-цилиндрового компрессора	MT(Z)18-40 и NTZ048-068	Индивид.	1
2 cyl	7755002	Акустический чехол для 2-цилиндрового компрессора	MT(Z)44-81 и NTZ096-136	Индивид.	1
4 cyl	7755003	Акустический чехол для 3-цилиндрового компрессора	MT(Z)100-160 и NTZ215-271	Индивид.	1

**Монтажные комплекты**


Тип	Кодовый номер	Наименование	Применение	Упаковка	Кол-во в упаковке
	8156001	Монтажный комплект с болтами для 1 и 2-цилиндрового компрессора	MT/MTZ18-81 и NTZ048-136	Индивид.	1
	8156007	Монтажный комплект с болтами для 4-цилиндрового компрессора	MT/MTZ100-160 и NTZ215-271	Индивид.	1
	120Z0031	Монтажный комплект и крышка для клеммной коробки MPZ	MPZ038-068	Индивид.	1

**Клеммные коробки, крышки и Т-блок**


Тип	Кодовый номер	Наименование	Применение	Упаковка	Кол-во в упаковке
	120Z0032	Крышка + зажим для клеммной коробки, кабельный сальник	MPZ038-068	Общая	10
	8156134	Крышка + зажим для клеммной коробки 80 x 96 мм	MT/MTZ 18-44(1), 18-73(3), 18-81(4), 18-50(5), 18-40(6), 32-56(7), 22-80(9) и NTZ048-136 (кроме 136-1)	Общая	10
	8173230	Т-блок 52 x 57 мм, 3 болта H10-32 UNF9.5	MT/MTZ 50-64(1), 80-160(3), 100-160(4), 44-160(6), 100-160(7), 100-160(9) и NTZ136-1, NTZ215-271	Общая	10
	8156135	Крышка + зажим для клеммной коробки 96 x 115 мм	MT/MTZ 50-64(1), 80-160(3), 100-160(4), 44-160(6), 100-160(7), 100-160(9) и NTZ136-1, NTZ215-271	Общая	10

**Масла**


Тип	Кодовый номер	Наименование	Применение	Упаковка	Кол-во в упаковке
160P	7754001	Минеральное масло, 160P, контейнер емкостью 2 л	MT с хладагентом R22	Общая	8
160P	7754002	Минеральное масло, 160P, контейнер емкостью 5 л	MT с хладагентом R22	Общая	4
160PZ	7754019	Масло POE, 160PZ, в контейнере емкостью 1 л	MTZ, NTZ, MPZ с хладагентами R404A, R507A, R134a, R407C	Общая	12
160PZ	7754020	Масло POE, 160PZ, в контейнере емкостью 2 л	MTZ, NTZ, MPZ с хладагентами R404A, R507A, R134a, R407C	Общая	8

**Прочие принадлежности**


Тип	Кодовый номер	Наименование	Применение	Упаковка	Кол-во в упаковке
	8156145	Прокладка для смотрового стекла (черная)	1-2-4-цилиндровые с 2002 г.	Общая	10
	8156129	Прокладка для смотрового стекла (белая)	1-2-4-цилиндровые до 2002 г.	Общая	10
	7956005	Прокладка для смотрового стекла (белая)	1-2-4-цилиндровые до 2002 г.	Промышл.	50
	8156019	Смотровое стекло + прокладки	1-2-4-цилиндровые, модель VE	Общая	4
	8154001	Спрей синей краски	Все модели	Индивид.	1

**Комплекты монтажа для сдвоенных компрессоров**


Тип	Кодовый номер	Наименование	Применение	Упаковка	Кол-во в упаковке
	7702004	Комплекты монтажа для сдвоенных компрессоров	МТМ/МТЗ 200-250	Индивид.	1
	7702005	Комплекты монтажа для сдвоенных компрессоров	МТМ/МТЗ 288-320	Индивид.	1

**Комплект замены 8-цилиндровых моделей**


Тип	Кодовый номер	Наименование	Применение	Упаковка	Кол-во в упаковке
	7752001	Всасывающий патрубок + фланец и нагнетающий патрубок + фитинг роторок	Для замены 8-цилиндрового МТ/МТЗ 200-250 комплектом от сдвоенных компрессоров МТМ/МТЗ 200-250	Индивид.	1
	7752002	Всасывающий патрубок + фланец и нагнетающий патрубок + фитинг роторок	Для замены 8-цилиндрового МТ/МТЗ 288-320 комплектом от сдвоенных компрессоров МТМ/МТЗ 288-320	Индивид.	1





# ***Maneurop VSD<sup>®</sup>***

*Variable Speed Reciprocating Compressors*

**Сервисные клапаны ротолок и комплекты клапанов (без прокладки)**


Тип	Кодовый номер	Наименование	Применение	Упаковка	Кол-во в упаковке
V06	8168031	Клапан ротолок, V06 (ротолок 1", ODF 1/2")	Модели с патрубком под ротолок 1"	Общая	6
V06	7968004	Клапан ротолок, V06 (ротолок 1", ODF 1/2")		Промышл.	50
V04	8168029	Клапан ротолок, V04 (ротолок 1"1/4, ODF 3/4")	Модели с патрубком под ротолок 1"1/4	Общая	6
V04	7968006	Клапан ротолок, V04 (ротолок 1"1/4, ODF 3/4")		Промышл.	42
V05	8168030	Клапан ротолок, V05 (ротолок 1"1/4, ODF 7/8")	Модели с патрубком под ротолок 1"1/4	Общая	6
V05	7968007	Клапан ротолок, V05 (ротолок 1"1/4, ODF 7/8")		Промышл.	36
V09	8168033	Клапан ротолок, V09 (ротолок 1"1/4, ODF 5/8")	Модели с патрубком под ротолок 1"1/4	Общая	6
V09	7968005	Клапан ротолок, V09 (ротолок 1"1/4, ODF 5/8")		Промышл.	50
V02	8168028	Клапан ротолок, V02 (ротолок 1"3/4, ODF 1"1/8)	Модели с патрубком под ротолок 1"3/4	Общая	6
V02	7968009	Клапан ротолок, V02 (ротолок 1"3/4, ODF 1"1/8)		Промышл.	24
V07	8168032	Клапан ротолок, V07 (ротолок 1"3/4, ODF 7/8")	Модели с патрубком под ротолок 1"3/4	Общая	6
V07	7968008	Клапан ротолок, V07 (ротолок 1"3/4, ODF 7/8")		Промышл.	36
V10	8168022	Клапан ротолок, V10 (ротолок 1"3/4, ODF 1"3/8)	Модели с патрубком под ротолок 1"3/4	Индивид.	1
V09, V06	7703005	Комплект клапанов, V09 (1"1/4 ~ 5/8"), V06 (1" ~ 3/8")		Общая	4
V07, V04	7703006	Комплект клапанов, V07 (1"3/4 ~ 7/8"), V04 (1"1/4 ~ 3/4")		Общая	6
V02, V04	7703009	Комплект клапанов, V02 (1"3/4 ~ 1"1/8), V04 (1"1/4 ~ 3/4")		Общая	6

**Угловые переходники ротолок и комплекты переходников**


Тип	Кодовый номер	Наименование	Применение	Упаковка	Кол-во в упаковке
C06	8168007	Переходник угловой, C06 (ротолок 1", ODF 1/2")	Модели с патрубком под ротолок 1"	Общая	6
C04	8168006	Переходник угловой, C04 (ротолок 1"1/4, ODF 3/4")		Общая	6
C09	8168009	Переходник угловой, C09 (ротолок 1"1/4, ODF 5/8")	Модели с патрубком под ротолок 1"1/4	Общая	6
C02	8168005	Переходник угловой, C02 (ротолок 1"3/4, ODF 1"1/8)		Общая	6
C07	8168008	Переходник угловой, C07 (ротолок 1"3/4, ODF 7/8")	Модели с патрубком под ротолок 1"3/4	Общая	6
C09, C06	7703012	Комплект переходников угловых, C09 (1"1/4 ~ 5/8"), C06 (1" ~ 1/2").		Общая	4
C07, C04	7703013	Комплект переходников угловых, C07 (1"3/4 ~ 7/8"), C04 (1"1/4 ~ 3/4").		Общая	6
C02, C04	7703014	Комплект переходников угловых, C02 (1"3/4 ~ 1"1/8), C04 (1"1/4 ~ 3/4").		Общая	6

**Гайки ротолок**


Тип	Кодовый номер	Наименование	Применение	Упаковка	Кол-во в упаковке
	8153122	Гайка ротолок, 1"	Модели с патрубком под ротолок 1"	Общая	10
	7953001	Гайка ротолок, 1"		Промышл.	50
	8153123	Гайка ротолок, 1"1/4	Модели с патрубком под ротолок 1"1/4	Общая	10
	7953002	Гайка ротолок, 1"1/4		Промышл.	50
	8153124	Гайка ротолок, 1"3/4	Модели с патрубком под ротолок 1"3/4	Общая	10
	7953003	Гайка ротолок, 1"3/4		Промышл.	50

**Адаптеры под пайку**


Тип	Кодовый номер	Наименование	Применение	Упаковка	Кол-во в упаковке
P06	8153007	Адаптер под пайку, P06 (ротолок 1" – ODF 1/2")	Модели с патрубком под ротолок 1"	Общая	10
P06	7953009	Адаптер под пайку, P06 (ротолок 1" – ODF 1/2")		Промышл.	50
P09	8153011	Адаптер под пайку, P09 (ротолок 1"1/4 – ODF 5/8")	Модели с патрубком под ротолок 1"1/4	Общая	10
P09	7953011	Адаптер под пайку, P09 (ротолок 1"1/4 – ODF 5/8")		Промышл.	50
P04	8153008	Адаптер под пайку, P04 (ротолок 1"1/4 – ODF 3/4")	Модели с патрубком под ротолок 1"1/4	Общая	10
P04	7953007	Адаптер под пайку, P04 (ротолок 1"1/4 – ODF 3/4")		Промышл.	50
P05	8153012	Патрубок ротолок P05 (ротолок 1"1/4 – ODS 7/8")	Модели с патрубком под ротолок 1"1/4	Общая	10
P05	7953008	Патрубок ротолок P05 (ротолок 1"1/4 – ODS 7/8")		Промышл.	50
P07	8153013	Адаптер под пайку, P07 (ротолок 1"1/4 – ODF 7/8")	Модели с патрубком под ротолок 1"3/4	Общая	10
P07	7953010	Адаптер под пайку, P07 (ротолок 1"3/4 – ODF 7/8")		Промышл.	50
P02	8153004	Адаптер под пайку, P02 (ротолок 1"3/4 – ODF 1"1/8)	Модели с патрубком под ротолок 1"3/4	Общая	10
P02	7953005	Адаптер под пайку, P02 (ротолок 1"3/4 – ODF 1"1/8)		Промышл.	50
P10	8153003	Адаптер под пайку, P10	Модели с патрубком под ротолок 1"3/4	Общая	10

**Прокладки и комплекты прокладок**


Тип	Кодовый номер	Наименование	Применение	Упаковка	Кол-во в упаковке
G01	8156130	Прокладка, 1"	Модели с патрубком под ротолок 1"	Общая	10
G01	7956001	Прокладка, 1"		Промышл.	50
G09	8156131	Прокладка, 1"1/4	Модели с патрубком под ротолок 1"1/4	Общая	10
G09	7956002	Прокладка, 1"1/4		Промышл.	50
G07	8156132	Прокладка, 1"3/4	Модели с патрубком под ротолок 1"3/4	Общая	10
G07	7956003	Прокладка, 1"3/4		Промышл.	50
	8156009	Комплект прокладок	Все компрессоры VTZ	Общая	10

**Подогреватели картера**


Тип	Кодовый номер	Наименование	Применение	Упаковка	Кол-во в упаковке
	7773106	Подогреватель картера ленточного типа, 54 Вт, 230 В, маркирован знаком CE, соответствует UL	VTZ038-054	Общая	4
	7773013	Подогреватель картера ленточного типа, 54 Вт, 400 В, соответствует UL		Общая	4
	7773109	Подогреватель картера ленточного типа, 65 Вт, 110 В, маркирован знаком CE, соответствует UL	VTZ086-121	Общая	6
	7973001	Подогреватель картера ленточного типа, 65 Вт, 110 В, маркирован знаком CE, соответствует UL		Промышл.	50
	7773107	Подогреватель картера ленточного типа, 65 Вт, 230 В, маркирован знаком CE, соответствует UL		Общая	6
	7973002	Подогреватель картера ленточного типа, 65 Вт, 230 В, маркирован знаком CE, соответствует UL		Промышл.	50
	7773117	Подогреватель картера ленточного типа, 65 Вт, 400 В, маркирован знаком CE, соответствует UL		Общая	6
	120Z0466	Подогреватель картера ленточного типа, 65 Вт, 460 В, маркирован знаком CE, соответствует UL		Общая	6
	120Z0467	Подогреватель картера ленточного типа, 65 Вт, 575 В, маркирован знаком CE, соответствует UL		Общая	6
	7773110	Подогреватель картера ленточного типа, 75 Вт, 110 В, маркирован знаком CE, соответствует UL		VTZ171-215-242	Общая
	7773108	Подогреватель картера ленточного типа, 75 Вт, 230 В, маркирован знаком CE, соответствует UL	Общая		6
	7973005	Подогреватель картера ленточного типа, 75 Вт, 230 В, маркирован знаком CE, соответствует UL	Промышл.		50
	7773118	Подогреватель картера ленточного типа, 75 Вт, 400 В, маркирован знаком CE, соответствует UL	Общая		6
	120Z0464	Подогреватель картера ленточного типа, 75 Вт, 460 В, маркирован знаком CE, соответствует UL	Общая		6
	120Z0465	Подогреватель картера ленточного типа, 75 Вт, 575 В, маркирован знаком CE, соответствует UL	Общая		6

**PTC-подогреватели картриджные**


Тип	Кодовый номер	Наименование	Применение	Упаковка	Кол-во в упаковке
PTC27W	120Z0459	PTC-подогреватель картриджный 27 Вт	Все модели	Общая	10
PTC27W	120Z0460	PTC-подогреватель картриджный 27 Вт	Все модели	Промышл.	50

**Акустические чехлы**


Тип	Кодовый номер	Наименование	Применение	Упаковка	Кол-во в упаковке
1 cyl	7755001	Акустический чехол для 1-цилиндрового компрессора	VTZ038-054	Индивид.	1
2 cyl	7755002	Акустический чехол для 2-цилиндрового компрессора	VTZ086-121	Индивид.	1
2 cyl	7755202	Акустический чехол для 2-цилиндрового компрессора (соответствие требованиям UL)	VTZ086-121	Индивид.	1
4 cyl	7755003	Акустический чехол для 4-цилиндрового компрессора	VTZ171-215-242	Индивид.	1

**Монтажные комплекты**


Тип	Кодовый номер	Наименование	Применение	Упаковка	Кол-во в упаковке
	8156001	Монтажный комплект для 1 и 2-цилиндрового компрессора; комплект для клеммной коробки 80 x 96 мм; адаптеры 5/8" – 1/2"	VTZ038-054-086-121	Индивид.	1
	8156007	Монтажный комплект 4-цилиндрового компрессора; комплект для клеммной коробки 96 x 115 мм; адаптеры 1"1/8 – 3/4"	VTZ171-215-242	Индивид.	1

**Клеммные коробки, крышки и Т-блок**


Тип	Кодовый номер	Наименование	Применение	Упаковка	Кол-во в упаковке
	8173230	Т-блок 52 x 57 мм, 3 болта Н10-32 UNF9.5	Все модели VTZ	Общая	10
	120Z0149	Крышка + зажим для клеммной коробки	Все модели VTZ	Индивид.	1

**Масла**


Тип	Кодовый номер	Наименование	Применение	Упаковка	Кол-во в упаковке
160PZ	7754019	Масло POE, 160PZ, в контейнере емкостью 1 л	VTZ с хладагентами R404A, R507A, R134a, R407C	Общая	12
160PZ	7754020	Масло POE, 160PZ, в контейнере емкостью 2 л	VTZ с хладагентами R404A, R507A, R134a, R407C	Общая	8

**Прочие принадлежности**


Тип	Кодовый номер	Наименование	Применение	Упаковка	Кол-во в упаковке
	8153127	Гайка для линии выравнивания масла	1-2-4-цилиндровые модели	Общая	50
	8156145	Прокладка для смотрового стекла (черная)	1-2-4-цилиндровые с 2002 г.	Общая	10
	8156129	Прокладка для смотрового стекла (белая)	1-2-4-цилиндровые до 2002 г.	Общая	10
	7956005	Прокладка для смотрового стекла (белая)	1-2-4-цилиндровые до 2002 г.	Промышл.	50
	8156019	Смотровое стекло + прокладки	1-2-4-цилиндровые, модель VE	Общая	4
	8154001	Спрей синей краски	Все модели	Индивид.	1

**Дисплей LCP**


Тип	Кодовый номер	Наименование	Применение	Упаковка	Кол-во в упаковке
	120Z0326	Дисплей LCP	Преобразователь частоты / все модели	Индивид.	1
	120Z0327	RS-кабель для LCP	Преобразователь частоты / все модели	Индивид.	1
	120Z0468	Кожух для LCP	Преобразователь частоты со степенью защиты IP20/IP21	Индивид.	1
	120Z0469	Кожух для LCP	Преобразователь частоты со степенью защиты IP55/IP66	Индивид.	1

**Плата управления**


Тип	Кодовый номер	Наименование	Применение	Упаковка	Кол-во в упаковке
	120Z0337	Плата управления	Преобразователь частоты / все модели	Индивид.	1

**Плата реле**


Тип	Кодовый номер	Наименование	Применение	Упаковка	Кол-во в упаковке
	120Z0350	Плата реле	Преобразователь частоты	Индивид.	1

**Конверторы**


Тип	Кодовый номер	Наименование	Применение	Упаковка	Кол-во в упаковке
	120Z0351	Конвертор RS232/RS485	Преобразователь частоты	Индивид.	1
	120Z0352	Конвертор USB/RS485	Преобразователь частоты	Индивид.	1

Кодовый номер	Наименование	Упаковка	Кол-во в упаковке	Спиральные серии S	Спиральные серии H	Спиральные для тепловых насосов	Спиральные VSD	Спиральные для холод. систем	Поршневые	Поршневые VSD
7701021	Реле + конденсаторы: рабочие (15 + 10 мкФ), пусковой (98 мкФ)	Общая	4						стр. 42	
7701022	Реле + конденсаторы: рабочие (20 + 10 мкФ), пусковой (98 мкФ)	Общая	4						стр. 42	
7701023	Реле + конденсаторы: рабочие (25 + 10 мкФ), пусковой (140 мкФ)	Общая	4						стр. 42	
7701024	Конденсаторы постоянной емкости 440 В, 25 мкФ, 10 мкФ	Общая	4						стр. 42	
7701025	Конденсаторы постоянной емкости 440 В, 15 мкФ, 10 мкФ	Общая	4						стр. 42	
7701026	Конденсаторы постоянной емкости 440 В, 20 мкФ, 10 мкФ	Общая	4						стр. 42	
7701028	Реле + конденсаторы: рабочие (20 + 10 мкФ), пусковой (98 мкФ)	Индивид.	1						стр. 42	
7701029	Реле + конденсаторы: рабочие (25 + 10 мкФ), пусковой (140 мкФ)	Индивид.	1						стр. 42	
7701035	Конденсаторы постоянной емкости 440 В, 30 мкФ, 15 мкФ	Общая	4						стр. 42	
7701037	Конденсаторы постоянной емкости 440 В, 30 мкФ, 25 мкФ	Общая	6						стр. 42	
7701038	Реле + конденсаторы: рабочие (30 + 15 мкФ), пусковой (98 мкФ)	Общая	4						стр. 42	
7701042	Реле + конденсаторы: рабочие (30 + 15 мкФ), пусковой (140 мкФ)	Общая	6						стр. 42	
7701043	Реле + конденсаторы: рабочие (30 + 20 мкФ), пусковые (98 + 98 мкФ)	Общая	6						стр. 42	
7701044	Реле + конденсаторы: рабочие (30 + 25 мкФ), пусковые (98 + 140 мкФ)	Общая	6						стр. 42	
7701049	Реле + конденсаторы: рабочие (30 + 15 мкФ), пусковой (140 мкФ)	Индивид.	1						стр. 42	
7701059	Реле + пусковые конденсаторы на 230 мкФ	Индивид.	1						стр. 43	
7701147	Реле + конденсаторы: рабочие (30 + 15 мкФ), пусковой (98 мкФ)	Индивид.	1						стр. 42	
7701148	Реле + конденсаторы: рабочие (25 + 25 мкФ), пусковой (140 мкФ)	Индивид.	1						стр. 42	
7701149	Реле + конденсаторы: рабочие (25 + 20 мкФ), пусковой (98 мкФ)	Индивид.	1						стр. 42	
7701150	Реле + конденсаторы: рабочие (35 + 20 мкФ), пусковой (98 мкФ)	Индивид.	1						стр. 42	
7701151	Конденсаторы постоянной емкости 440 В, 25 мкФ, 25 мкФ	Общая	4						стр. 42	
7701152	Конденсаторы постоянной емкости 440 В, 25 мкФ, 20 мкФ	Общая	4						стр. 42	
7701153	Конденсаторы постоянной емкости 440 В, 35 мкФ, 20 мкФ	Общая	4						стр. 42	
7701154	Реле + конденсаторы: рабочие (25 + 25 мкФ), пусковой (140 мкФ)	Общая	4						стр. 42	
7701155	Реле + конденсаторы: рабочие (25 + 20 мкФ), пусковой (98 мкФ)	Общая	4						стр. 42	
7701156	Реле + конденсаторы: рабочие (35 + 20 мкФ), пусковой (98 мкФ)	Общая	4						стр. 42	
7702004	Комплект для сдвоенных компр.	Индивид.	1						стр. 46	
7702005	Комплект для сдвоенных компр.	Индивид.	1						стр. 46	
7703004	Комплект клапанов, V06 (1"~1/2"), V01 (1"~3/8")	Общая	4						стр. 39	
7703005	Комплект клапанов, V09 (1"1/4~5/8"), V06 (1"~1/2")	Общая	4						стр. 39	стр. 49
7703006	Комплект клапанов, V07 (1"3/4~7/8"), V04 (1"1/4~3/4")	Общая	6						стр. 39	стр. 49
7703008	Комплект клапанов, V02 (1"3/4~1"1/8), V05(1"1/4~7/8")	Общая	6	стр. 7			стр. 24			
7703009	Комплект клапанов, V02 (1"3/4~1"1/8), V04 (1"1/4~3/4")	Общая	6	стр. 7					стр. 39	стр. 49
7703010	Комплект клапанов, V08 (2-1/4"~1"3/8), V07 (1"3/4~7/8")	Общая	6	стр. 7						
7703011	Комплект переходников угловых, C06 (1"~1/2"), C01 (1"~3/8")	Общая	4						стр. 39	
7703012	Комплект переходников угловых, C09 (1"1/4~5/8"), C06 (1"~1/2")	Общая	4						стр. 39	стр. 49
7703013	Комплект переходников угловых, C07 (1"3/4~7/8"), C04 (1"1/4~3/4")	Общая	6						стр. 39	стр. 49
7703014	Комплект переходников угловых, C02 (1"3/4~1"1/8), C04 (1"1/4~3/4")	Общая	6	стр. 7					стр. 39	стр. 49
7703251	Дроссель и тройники для всасывающего и нагнетательного патрубков	Индивид.	1	стр. 10						
7703311	Дроссель и тройники для всасывающего и нагнетательного патрубков	Индивид.	1	стр. 10						
7703371	Дроссель и тройники для всасывающего и нагнетательного патрубков	Индивид.	1	стр. 10						
7703372	Дроссель и тройники для всасывающего и нагнетательного патрубков	Индивид.	1	стр. 10						
7703383	Комплект клапанов, V03 (2-1/4"~1"5/8), V02 (1"3/4~1"1/8)	Общая	4	стр. 7			стр. 24			
7703384	Дроссель и тройники для всасывающего и нагнетательного патрубков	Индивид.	1	стр. 10						
7703390	Дроссель и тройники для всасывающего и нагнетательного патрубков	Индивид.	1	стр. 10						
7703392	Комплект клапанов, V10 (1"3/4~1"3/8), V05 (1"1/4~7/8")	Общая	6	стр. 7			стр. 24			
7704005	Комплект для впрыска	Индивид.	1					стр. 36		
7705001	Комплект плавного пуска SCR03	Индивид.	1						стр. 43	
7705006	Комплект электронного плавного пуска MCI 15 C	Индивид.	1	стр. 9					стр. 43	
7705007	Комплект электронного плавного пуска MCI 25 C	Индивид.	1	стр. 9					стр. 43	
7705009	Комплект электронного плавного пуска MCI 50 CM	Индивид.	1	стр. 9						
7750007	Комплект замены для сдвоенных компрессоров MS-SM	Индивид.	1	стр. 13						
7750009	Комплект термостата на линии нагнетания	Общая	10	стр. 9	стр. 15	стр. 20	стр. 25	стр. 33		
7752001	Всасывающий патрубок + фланец и нагнетающий патрубок + фитинг ротолок	Индивид.	1						стр. 46	
7752002	Всасывающий патрубок + фланец и нагнетающий патрубок + фитинг ротолок	Индивид.	1						стр. 46	
7754001	Минеральное масло, 160P, в контейнере емкостью 1 л	Общая	8	стр. 13					стр. 44	
7754002	Минеральное масло, 160P, в контейнере емкостью 5 л	Общая	4	стр. 13					стр. 44	
7754019	Масло POE, 160PZ, в контейнере емкостью 1 л	Общая	12						стр. 44	стр. 52
7754020	Масло POE, 160PZ, в контейнере емкостью 2 л	Общая	8						стр. 44	стр. 52
7754023	Масло POE, 160SZ, в контейнере емкостью 1 л	Общая	12	стр. 13			стр. 27	стр. 36		
7754024	Масло POE, 160SZ, в контейнере емкостью 2 л	Общая	8	стр. 13			стр. 27	стр. 36		
7754121	Масло POE, 320SZ, в контейнере емкостью 1 л	Общая	12	стр. 13						
7754122	Масло POE, 320SZ, в контейнере емкостью 2 л	Общая	8	стр. 13						
7755001	Акустический чехол для 1 цилиндра	Индивид.	1						стр. 44	стр. 52
7755002	Акустический чехол для 2 цилиндров	Индивид.	1						стр. 44	стр. 52
7755003	Акустический чехол для 4 цилиндров	Индивид.	1						стр. 44	стр. 52
7755007	Акустический чехол для спирального компрессора	Индивид.	1	стр. 12						
7755008	Акустический чехол для спирального компрессора	Индивид.	1	стр. 12						
7755009	Акустический чехол для спирального компрессора	Индивид.	1	стр. 12						
7755010	Акустический чехол для спирального компрессора	Индивид.	1	стр. 12						
7755011	Акустический чехол для спирального компрессора	Индивид.	1	стр. 12						
7755016	Акустический чехол для спирального компрессора	Индивид.	1	стр. 12						



Кодовый номер	Наименование	Упаковка	Кол-во в упаковке	Спиральные серии S	Спиральные серии H	Спиральные для тепловых насосов	Спиральные VSD	Спиральные для холод. систем	Поршневые	Поршневые VSD
7755017	Акустический чехол для спирального компрессора	Индивид.	1	стр. 12						
7755022	Акустический чехол для спирального компрессора	Индивид.	1	стр. 12						
7755202	Акустический чехол для 2 цил. (соответствует UL)	Индивид.	1							стр. 52
7765005	Переходной комплект для соединения типа Ротолок (1"3/4 ~ ODF 1"1/8), (1"1/4 ~ ODF 3/4")	Общая	6	стр. 5						
7765006	Переходной комплект для соединения типа Ротолок (1"3/4 ~ ODF 1"3/8), (1"1/4 ~ ODF 7/8")	Общая	6	стр. 5						
7765012	Дроссель для всасывающего патрубка	Индивид.	1	стр. 10						
7765013	Дроссель для всасывающего патрубка	Индивид.	1	стр. 10						
7765014	Дроссель для всасывающего патрубка	Индивид.	1	стр. 10						
7765025	Дроссель для всасывающего патрубка	Индивид.	1	стр. 10						
7765027	Дроссель для всасывающего патрубка	Индивид.	1	стр. 10						
7765028	Переходной комплект для соединения типа Ротолок (2"1/4 ~ ODF 1"5/8), (1"3/4 ~ ODF 7/8")	Общая	6	стр. 5			стр. 23			
7773003	Подогреватель картера ленточного типа, 50 Вт, 240 В, соответствует UL	Общая	6				стр. 25			
7773009	Подогреватель картера ленточного типа, 50 Вт, 400 В, соответствует UL	Общая	6				стр. 25			
7773010	Подогреватель картера ленточного типа, 50 Вт, 110 В, соответствует UL	Общая	6				стр. 25			
7773013	Подогреватель картера ленточного типа, 54 Вт, 400 В, соответствует UL	Общая	4						стр. 41	стр. 51
7773106	Подогреватель картера ленточного типа, 54 Вт, 230 В*	Общая	4						стр. 41	стр. 51
7773107	Подогреватель картера ленточного типа, 65 Вт, 230 В*	Общая	6	стр. 8			стр. 25	стр. 36	стр. 41	стр. 51
7773108	Подогреватель картера ленточного типа, 75 Вт, 230 В*	Общая	6	стр. 8			стр. 25	стр. 36	стр. 41	стр. 51
7773109	Подогреватель картера ленточного типа, 65 Вт, 110 В*	Общая	6	стр. 8			стр. 25	стр. 36	стр. 41	стр. 51
7773110	Подогреватель картера ленточного типа, 75 Вт, 110 В*	Общая	6	стр. 8			стр. 25	стр. 36	стр. 41	стр. 51
7773112	Комплект для выравнивания уровня масла для встроенных компрессоров: адаптеры для масл. линии, прокладки и соединительные вставки (без медных труб)	Индивид.	1	стр. 11						
7773117	Подогреватель картера ленточного типа, 65 Вт, 400 В*	Общая	6	стр. 8			стр. 25	стр. 36	стр. 41	стр. 51
7773118	Подогреватель картера ленточного типа, 75 Вт, 400 В*	Общая	6	стр. 8			стр. 25	стр. 36	стр. 41	стр. 51
7773121	Подогреватель картера ленточного типа, 130 Вт, 110 В*	Общая	4	стр. 8						
7773122	Подогреватель картера ленточного типа, 130 Вт, 230 В*	Общая	4	стр. 8						
7773123	Подогреватель картера ленточного типа, 130 Вт, 400 В*	Общая	4	стр. 8						
7777011	Дроссели, тройники, адаптеры, прокладки и адаптеры для масл. линии для счетверенных компрессоров (без медных труб)	Индивид.	1	стр. 11						
7777012	Дроссели, тройники, адаптеры, прокладки и адаптеры для масл. линии для встроенных компрессоров (без медных труб)	Индивид.	1	стр. 11						
7777016	Дроссели, адаптеры, прокладки и адаптеры для масл. линии для встроенных компрессоров (без медных труб и тройников)	Индивид.	1	стр. 11						
7777017	Дроссели, адаптеры, прокладки и адаптеры для масл. линии для счетверенных компрессоров (без медных труб и тройников)	Индивид.	1	стр. 11						
7777023	Дроссельная шайба на всасывающий патрубок	Индивид.	1	стр. 10						
7777032	Дроссельная шайба на всасывающий патрубок	Индивид.	1	стр. 10						
7777036	Дроссельная шайба на всасывающий патрубок	Индивид.	1	стр. 10						
7777037	Дросс. шайба на всас. патрубок, жестк. прокладка, адаптер для масл. линии	Индивид.	1	стр. 10						
7777038	Дросс. шайба на всас. патрубок, жестк. прокладка, адаптер для масл. линии	Индивид.	1	стр. 10						
7777039	Дросс. шайба на всас. патрубок, жестк. прокладка, адаптер для масл. линии	Индивид.	1	стр. 11						
7777040	Дросс. шайба на всас. патрубок, жестк. прокладка, адаптер для масл. линии	Индивид.	1	стр. 11						
7777041	Дросс. шайба на всас. патрубок, жестк. прокладка, адаптер для масл. линии	Индивид.	1	стр. 10						
7777042	Дросс. шайба на всас. патрубок, жестк. прокладка, адаптер для масл. линии	Индивид.	1	стр. 10						
7777043	Дросс. шайба на всас. патрубок, жестк. прокладка, адаптер для масл. линии	Индивид.	1	стр. 10						
7777044	Дросс. шайба на всас. патрубок, жестк. прокладка, адаптер для масл. линии	Индивид.	1	стр. 10						
7777045	Монтажный комплект для 1 спирального компрессора: 4 резиновых амортизатора, 4 втулки, 4 болта, 4 шайбы	Индивид.	1	стр. 11						
7777048	Дросс. шайба на всас. патрубок, жестк. прокладка, адаптер для масл. линии	Индивид.	1	стр. 10						
7777049	Дросс. шайба на всас. патрубок, жестк. прокладка, адаптер для масл. линии	Индивид.	1	стр. 11						
7777050	Дросс. шайба на всас. патрубок, жестк. прокладка, адаптер для масл. линии	Индивид.	1	стр. 10						
7777051	Дросс. шайба на всас. патрубок, жестк. прокладка, адаптер для масл. линии	Индивид.	1	стр. 11						
7777052	Дросс. шайба на всас. патрубок, жестк. прокладка, адаптер для масл. линии	Индивид.	1	стр. 10						
7777053	Дросс. шайба на всас. патрубок, жестк. прокладка, адаптер для масл. линии	Индивид.	1	стр. 10						
7777054	Дросс. шайба на всас. патрубок, жестк. прокладка, адаптер для масл. линии	Индивид.	1	стр. 10						
7953001	Гайка ротолок, 1"	Промышл.	50						стр. 39	стр. 49
7953002	Гайка ротолок, 1"1/4	Промышл.	50	стр. 6				стр. 32	стр. 39	стр. 49
7953003	Гайка ротолок, 1"3/4	Промышл.	50	стр. 6			стр. 24	стр. 32	стр. 39	стр. 49
7953004	Адаптер под пайку, P01 (ротолок 1", ODF 3/8")	Промышл.	50						стр. 40	
7953005	Адаптер под пайку, P02 (ротолок 1"3/4, ODF 1"1/8)	Промышл.	50	стр. 6			стр. 23	стр. 31	стр. 40	стр. 50
7953006	Адаптер под пайку, P03 (ротолок 2"1/4, ODF 1"5/8)	Промышл.	50	стр. 6			стр. 23			
7953007	Адаптер под пайку, P04 (ротолок 1"1/4, ODF 3/4")	Промышл.	50	стр. 6				стр. 31	стр. 40	стр. 50
7953008	Патрубок ротолок, P05 (ротолок 1"1/4, ODF 3/4")	Промышл.	50	стр. 6					стр. 40	стр. 50
7953009	Адаптер под пайку, P06 (ротолок 1"1/4, ODF 3/4")	Промышл.	50						стр. 40	стр. 50
7953010	Адаптер под пайку, P07 (ротолок 1"1/4, ODF 3/4")	Промышл.	50	стр. 6					стр. 40	стр. 50
7953011	Адаптер под пайку, P09 (ротолок 1"1/4, ODF 3/4")	Промышл.	50						стр. 40	стр. 50
7956001	Прокладка, 1"	Промышл.	50					стр. 31	стр. 40	стр. 50
7956002	Прокладка, 1"1/4	Промышл.	50	стр. 5				стр. 31	стр. 40	стр. 50
7956003	Прокладка, 1"3/4	Промышл.	50	стр. 5			стр. 23	стр. 31	стр. 40	стр. 50
7956004	Прокладка, 2"1/4	Промышл.	50	стр. 5			стр. 23			
7956005	Прокладка для смотрового стекла (белый тефлон)	Промышл.	50	стр. 13			стр. 27		стр. 45	стр. 52

\* маркирован знаком CE, соответствует UL

Кодовый номер	Наименование	Упаковка	Кол-во в упаковке	Спиральные серии S	Спиральные серии H	Спиральные для тепловых насосов	Спиральные VSD	Спиральные для холод. систем	Поршневые	Поршневые VSD
7965009	Дроссельная шайба на всасывающий патрубок	Промышл.	10	стр. 10						
7968003	Клапан ротолок, V01 (1" ~ ODF 3/8")	Промышл.	50						стр. 39	
7968004	Клапан ротолок, V06 (1" ~ ODF 1/2")	Промышл.	50						стр. 39	стр. 49
7968005	Клапан ротолок, V09 (1"1/4 ~ ODF 5/8")	Промышл.	50						стр. 39	стр. 49
7968006	Клапан ротолок, V04 (1"1/4 ~ ODF 3/4")	Промышл.	42	стр. 7				стр. 32	стр. 39	стр. 49
7968007	Клапан ротолок, V05 (1"1/4 ~ ODF 7/8")	Промышл.	36	стр. 7			стр. 24		стр. 39	стр. 49
7968008	Клапан ротолок, V07 (1"3/4 ~ 7ODF /8")	Промышл.	36	стр. 7					стр. 39	стр. 49
7968009	Клапан ротолок, V02 (1"3/4 ~ ODF 1"1/8)	Промышл.	24	стр. 7			стр. 24	стр. 32	стр. 39	стр. 49
7968010	Клапан ротолок, V08 (2-1/4" ~ ODF 3/8")	Промышл.	18	стр. 7						
7968011	Клапан ротолок, V03 (2-1/4" ~ ODF 5/8")	Промышл.	18	стр. 7			стр. 24			
7973001	Подогреватель картера ленточного типа, 65 Вт, 110 В*	Промышл.	50	стр. 8			стр. 25		стр. 41	стр. 51
7973002	Подогреватель картера ленточного типа, 65 Вт, 230 В*	Промышл.	50	стр. 8			стр. 25		стр. 41	стр. 51
7973005	Подогреватель картера ленточного типа, 75 Вт, 230 В*	Промышл.	50	стр. 8					стр. 41	стр. 51
7973007	Подогреватель картера ленточного типа, 130 Вт, 230 В*	Промышл.	50	стр. 8						
7973008	Комплект термостата на линию нагнетания	Промышл.	50	стр. 9	стр. 15	стр. 20	стр. 25	стр. 33		
8153003	Адаптер под пайку, P10 (ротолок 1"3/4, ODF 1"3/8)	Общая	10	стр. 6			стр. 23		стр. 40	стр. 50
8153004	Адаптер под пайку, P02 (ротолок 1"3/4, ODF 1"1/8)	Общая	10	стр. 6			стр. 23	стр. 31	стр. 40	стр. 50
8153005	Адаптер под пайку, P08 (ротолок 2"1/4, ODF 1"3/8)	Общая	10	стр. 6						
8153006	Адаптер под пайку, P03 (ротолок 2"1/4, ODF 1"5/8)	Общая	10	стр. 6			стр. 23			
8153007	Адаптер под пайку, P06 (ротолок 1", ODF 1/2")	Общая	10						стр. 40	стр. 50
8153008	Адаптер под пайку, P04 (ротолок 1"1/4, ODF 3/4")	Общая	10	стр. 6				стр. 31	стр. 40	стр. 50
8153010	Адаптер под пайку, P01 (ротолок 1", ODF 3/8")	Общая	10						стр. 40	
8153011	Адаптер под пайку, P09 (ротолок 1"1/4, ODF 7/8")	Общая	10						стр. 40	стр. 50
8153012	Патрубок ротолок P05 (ротолок 1"1/4 – ODS 7/8")	Общая	10	стр. 6					стр. 40	стр. 50
8153013	Адаптер под пайку, P07 (ротолок 1"3/4, ODF 7/8")	Общая	10	стр. 6					стр. 40	стр. 50
8153122	Гайка ротолок, 1"	Общая	10						стр. 39	стр. 49
8153123	Гайка ротолок, 1"1/4	Общая	10	стр. 6				стр. 32	стр. 39	стр. 49
8153124	Гайка ротолок, 1"3/4	Общая	10	стр. 6			стр. 24	стр. 32	стр. 39	стр. 49
8153126	Гайка ротолок, 2"1/4	Общая	10	стр. 6			стр. 24			
8153127	Гайка на линии выравнивания масла	Общая	50							стр. 52
8154001	Спрей синей краски	Индивид.	1	стр. 13			стр. 27	стр. 35	стр. 45	стр. 52
8156001	Монтажный комплект с болтами	Индивид.	1						стр. 44	стр. 52
8156003	Монтажный комплект для двоянных компрессоров: 4 резиновых амортизатора	Индивид.	1	стр. 11						
8156007	Монтажный комплект для 4-х цилиндрического компрессора и MS: 4 резиновых амортизатора, 4 болта	Индивид.	1	стр. 12					стр. 44	стр. 52
8156009	Комплект прокладок 1", 1"1/4, 1"3/4, OSG, прокладки см. стекла черные и белые	Общая	10					стр. 36	стр. 40	стр. 50
8156013	Комплект прокладок 1"1/4 – 1"3/4, 2"1/4, OSG, прокладки см. стекла черные и белые	Общая	10	стр. 5			стр. 23	стр. 36		
8156019	Смотровое стекло с прокладками (черная и белая)	Общая	4	стр. 13			стр. 27	стр. 37	стр. 45	стр. 52
8156129	Прокладка для смотрового стекла (белый тефлон)	Общая	10	стр. 13			стр. 27	стр. 37	стр. 45	стр. 52
8156130	Прокладка, 1"	Общая	10					стр. 31	стр. 40	стр. 50
8156131	Прокладка, 1"1/4	Общая	10	стр. 5				стр. 31	стр. 40	стр. 50
8156132	Прокладка, 1"3/4	Общая	10	стр. 5			стр. 23	стр. 31	стр. 40	стр. 50
8156133	Прокладка, 2"1/4	Общая	10	стр. 5			стр. 23			
8156134	Крышка + зажим для клеммной коробки 80 x 96 мм	Общая	10						стр. 44	
8156135	Крышка + зажим для клеммной коробки 96 x 115 мм	Общая	10	стр. 13					стр. 44	
8156138	Монтажный комплект для 1 спирального компрессора: 4 резиновых амортизатора, 4 втулки, 4 болта, 4 шайбы	Индивид.	1	стр. 12			стр. 26	стр. 37		
8156139	Клеммная коробка 186 x 198 мм, с крышкой	Индивид.	1	стр. 13						
8156142	Клеммная коробка 258 x 208 мм	Индивид.	1					стр. 37		
8156144	Монтажный комплект для 1 спирального компрессора: 4 резиновых амортизатора, 4 втулки	Индивид.	1	стр. 12						
8156145	Прокладка для смотрового стекла (черная)	Общая	10	стр. 13				стр. 35	стр. 45	стр. 52
8156146	Монтажный комплект для 1 спирального компрессора: 4 резиновых амортизатора, 4 втулки, 4 болта, 4 шайбы, 2 гайки ротолок, 2 втулки под пайку, 2 прокладки	Индивид.	1	стр. 12						
8156147	Монтажный комплект для 1 спирального компрессора: 4 резиновых амортизатора, 4 втулки, 4 болта, 4 шайбы, 2 гайки ротолок, 2 втулки под пайку, 2 прокладки	Индивид.	1	стр. 12						
8156148	Монтажный комплект для 1 спирального компрессора: 4 резиновых амортизатора, 4 втулки, 2 гайки ротолок, 2 втулки под пайку, 2 прокладки	Индивид.	1	стр. 12						
8168004	Переходник угловой, C01 (ротолок 1", ODF 3/8")	Общая	6						стр. 39	
8168005	Переходник угловой, C02 (ротолок 1"3/4, ODF 1"1/8)	Общая	6	стр. 7			стр. 24	стр. 32	стр. 39	стр. 49
8168006	Переходник угловой, C04 (ротолок 1"1/4, ODF 3/4")	Общая	6	стр. 7			стр. 24	стр. 32	стр. 39	стр. 49
8168007	Переходник угловой, C06 (ротолок 1", ODF 1/2")	Общая	6						стр. 39	стр. 49
8168008	Переходник угловой, C07 (ротолок 1"3/4, ODF 7/8")	Общая	6	стр. 7			стр. 24		стр. 39	стр. 49
8168009	Переходник угловой, C09 (ротолок 1"1/4, ODF 5/8")	Общая	6						стр. 39	стр. 49
8168022	Клапан ротолок, V10 (ротолок 1"3/4, ODF 1"3/8)	Индивид.	1	стр. 7			стр. 24		стр. 39	стр. 49
8168025	Клапан ротолок, V08 (ротолок 2-1/4", ODF 1"3/8)	Общая	6	стр. 7						
8168026	Клапан ротолок, V03 (ротолок 2-1/4", ODF 1"5/8)	Общая	6	стр. 7			стр. 24			
8168027	Клапан ротолок, V01 (ротолок 1", ODF 3/8")	Общая	6						стр. 39	
8168028	Клапан ротолок, V02 (ротолок 1"3/4, ODF 1"1/8)	Общая	6	стр. 7			стр. 24	стр. 32	стр. 39	стр. 49
8168029	Клапан ротолок, V04 (ротолок 1"1/4, ODF 3/4")	Общая	6	стр. 7				стр. 32	стр. 39	стр. 49
8168030	Клапан ротолок, V05 (ротолок 1"1/4, ODF 7/8")	Общая	6	стр. 7			стр. 24		стр. 39	стр. 49

\* маркирован знаком CE, соответствует UL

Кодовый номер	Наименование	Упаковка	Кол-во в упаковке	Спиральные серии S	Спиральные серии H	Спиральные для тепловых насосов	Спиральные VSD	Спиральные для холод. систем	Поршневые	Поршневые VSD
8168031	Клапан роторок, V06 (ротолок 1", ODF 1/2")	Общая	6						стр. 39	стр. 49
8168032	Клапан роторок, V07 (ротолок 1"3/4, ODF 7/8")	Общая	6	стр. 7					стр. 39	стр. 49
8168033	Клапан роторок, V04 (ротолок 1"1/4, ODF 5/8")	Общая	6						стр. 39	стр. 49
8169001	Блок защиты MP 1069	Индивид.	1						стр. 43	
8169003	Блок защиты MP 1064	Индивид.	1						стр. 43	
8169010	Комплект трансформаторов 400/460 В – 24 В	Индивид.	1						стр. 43	
8169015	Клеммная коробка в сборе защиты электродвигателя, 24 В пер. тока	Индивид.	1	стр. 9				стр. 36		
8169016	Клеммная коробка в сборе защиты электродвигателя, 115/230 В	Индивид.	1	стр. 9				стр. 36		
8169020	Клеммная коробка в сборе защиты электродвигателя, 24 В пер. тока	Индивид.	1	стр. 9						
8169021	Клеммная коробка в сборе защиты электродвигателя, 230 В	Индивид.	1	стр. 9						
8173001	Пусковой конденсатор 330 В, 98 мкФ	Общая	10		стр. 15			стр. 34	стр. 43	
8173002	Пусковой конденсатор 330 В, 140 мкФ	Общая	10						стр. 43	
8173021	Т-блок 60 x 75 мм	Общая	10	стр. 13			стр. 26	стр. 37		
8173022	Пусковое реле типа RVA6AMKL	Индивид.	1						стр. 43	
8173037	Рабочий конденсатор 440 В, 10 мкФ	Общая	10						стр. 43	
8173038	Рабочий конденсатор 440 В, 15 мкФ	Общая	10						стр. 43	
8173039	Рабочий конденсатор 440 В, 20 мкФ	Общая	10						стр. 43	
8173040	Рабочий конденсатор 440 В, 25 мкФ	Общая	10						стр. 43	
8173041	Рабочий конденсатор 440 В, 30 мкФ	Общая	10						стр. 43	
8173042	Рабочий конденсатор 440 В, 35 мкФ	Общая	10						стр. 43	
8173045	Резистор 2.2 Ом, 140 Вт	Индивид.	1						стр. 43	
8173230	Т-блок 52 x 57 мм	Общая	10	стр. 13			стр. 26		стр. 44	стр. 52
8173231	Рабочий конденсатор 440 В, 40 мкФ	Общая	10			стр. 20		стр. 33	стр. 43	
8173232	Рабочий конденсатор 440 В, 45 мкФ	Общая	10						стр. 43	
8173233	Рабочий конденсатор 440 В, 50 мкФ	Общая	10			стр. 20		стр. 33	стр. 43	
8173234	Рабочий конденсатор 440 В, 55 мкФ	Общая	10		стр. 15	стр. 20		стр. 33	стр. 43	
8173331	Т-блок 80 x 80 мм	Общая	10	стр. 13			стр. 26			
118U0056	Комплект улучшения клеммной коробки до степени защиты IP54	Общая	6			стр. 21		стр. 34		
118U0057	Комплект улучшения клеммной коробки до степени защиты IP54	Общая	6			стр. 21		стр. 34		
120Z0022	Акустический чехол для спирального компрессора	Индивид.	1	стр. 12						
120Z0028	Реле и конденсаторы: рабочий (40 мкФ), пусковой (98 мкФ)	Общая	4						стр. 42	
120Z0029	Реле и конденсаторы: рабочий (40 мкФ), пусковой (98 мкФ)	Индивид.	1						стр. 42	
120Z0031	Комплект для монтажа и крышку клеммной коробки MPZ	Индивид.	1						стр. 44	
120Z0032	Крышка + зажим для клеммной коробки, кабельный ввод-сальник	Общая	10						стр. 44	
120Z0033	Реле и конденсаторы: рабочий (45 мкФ), пусковой (98 мкФ)	Общая	4						стр. 42	
120Z0034	Акустический чехол для спирального компрессора	Индивид.	1	стр. 12						
120Z0035	Акустический чехол для спирального компрессора	Индивид.	1	стр. 12						
120Z0038	Подогреватель картера ленточного типа, 65 Вт, 230 В*	Общая	8				стр. 25			
120Z0039	Подогреватель картера ленточного типа, 65 Вт, 400 В*	Общая	8	стр. 8			стр. 25			
120Z0040	Пусковой конденсатор на 161-196 мкФ	Общая	10		стр. 15			стр. 34		
120Z0044	Реле и конденсаторы: рабочий (40 мкФ), пусковой (98 мкФ)	Промышл.	48						стр. 42	
120Z0045	Реле и конденсаторы: рабочий (45 мкФ), пусковой (98 мкФ)	Промышл.	48						стр. 42	
120Z0047	Гайка роторок, 2"1/4	Промышл.	50	стр. 6			стр. 24			
120Z0050	Рабочий конденсатор на 60 мкФ	Общая	10		стр. 15	стр. 20				
120Z0051	Рабочий конденсатор на 70 мкФ	Общая	10		стр. 15	стр. 20		стр. 33		
120Z0055	Подогреватель картера ленточного типа, 40 Вт, 230 В*	Общая	6		стр. 15	стр. 20				
120Z0056	Подогреватель картера ленточного типа, 40 Вт, 400 В*	Общая	6		стр. 15	стр. 20				
120Z0057	Подогреватель картера ленточного типа, 50 Вт, 230 В*	Общая	6		стр. 15	стр. 20				
120Z0058	Подогреватель картера ленточного типа, 50 Вт, 400 В*	Общая	6		стр. 15	стр. 20				
120Z0059	Подогреватель картера ленточного типа, 65 Вт, 230 В*	Общая	6		стр. 15			стр. 33		
120Z0060	Подогреватель картера ленточного типа, 65 Вт, 400 В*	Общая	6		стр. 15			стр. 33		
120Z0066	Монтажный комплект для 1 спирального компрессора: 4 резиновых амортизатора, 4 втулки, 4 болта, 4 шайбы	Индивид.	1	стр. 12			стр. 26			
120Z0125	Переходной комплект для соединения типа Роторок (1"3/4 ~ ODF 1"1/8), (1"1/4 ~ ODF 7/8")	Общая	8	стр. 5			стр. 23			
120Z0126	Переходной комплект для соединения типа Роторок (1"1/4 ~ ODF 3/4"), (1" ~ ODF 1/2")	Общая	6		стр. 14	стр. 19		стр. 31		
120Z0127	Переходной комплект для соединения типа Роторок (1"1/4 ~ ODF 7/8"), (1" ~ ODF 1/2")	Общая	6		стр. 14	стр. 19		стр. 31		
120Z0128	Переходной комплект для соединения типа Роторок (1"1/4 ~ ODF 7/8"), (1"1/4 ~ ODF 3/4")	Общая	6		стр. 14			стр. 31		
120Z0129	Переходной комплект для соединения типа Роторок (1"3/4 ~ ODF 1"1/8), (1"1/4 ~ ODF 7/8")	Общая	6		стр. 14			стр. 31		
120Z0135	Акустический чехол для спирального компрессора	Индивид.	1	стр. 12						
120Z0140	Клеммная коробка в сборе защиты электродвигателя, 24 В пост. тока	Индивид.	1	стр. 9						
120Z0141	Клеммная коробка в сборе защиты электродвигателя, 24 В пост. тока	Индивид.	1	стр. 9						
120Z0143	Катушка / 230 В	Индивид.	1				стр. 26			
120Z0144	Катушка / 24 В	Индивид.	1				стр. 26			
120Z0145	Корпус клапана	Индивид.	1				стр. 27			
120Z0146	Клеммная коробка в сборе	Индивид.	1				стр. 26			
120Z0147	Клеммная коробка в сборе	Индивид.	1				стр. 26			
120Z0148	Клеммная коробка в сборе	Индивид.	1				стр. 26			
120Z0149	Крышка клеммной коробки	Индивид.	1				стр. 26			стр. 52
120Z0150	Крышка клеммной коробки	Индивид.	1				стр. 26			
120Z0151	Крышка клеммной коробки	Индивид.	1				стр. 26			

\* маркирован знаком CE, соответствует UL

Кодовый номер	Наименование	Упаковка	Кол-во в упаковке	Спиральные серии S	Спиральные серии H	Спиральные для тепловых насосов	Спиральные VSD	Спиральные для холод. систем	Поршневые	Поршневые VSD
120Z0152	Акустический чехол для спиральных компрессоров VSD	Индивид.	1				стр.26			
120Z0153	Акустический чехол для спиральных компрессоров VSD	Индивид.	1				стр.26			
120Z0154	Акустический чехол для спиральных компрессоров VSD	Индивид.	1				стр.26			
120Z0155	Акустический чехол для спиральных компрессоров VSD	Индивид.	1				стр.26			
120Z0156	Акустический чехол для спиральных компрессоров VSD	Индивид.	1				стр.26			
120Z0157	Датчика / преобразователь температуры на линии нагнетания	Индивид.	1				стр.25			
120Z0158	Температурный датчик на линии нагнетания	Индивид.	1				стр.25			
120Z0159	Конвертор температуры на линии нагнетания	Индивид.	1				стр.25			
120Z0164	Адаптер для выравнивания линии масла. Для соединения патрубка 7/8" с патрубком смотрового стекла для контроля уровня масла 22 мм, в т.ч. 1 адаптер 22 мм на 7/8", 2 прокладки.	Индивид.	1	стр. 11				стр. 35		
120Z0165	Адаптер для выравнивания линии масла. Для соединения патрубка 1/2" с патрубком смотрового стекла для контроля уровня масла 22 мм, в т.ч. 1 адаптер 22 мм на 1/2", 2 прокладки.	Индивид.	1	стр. 11						
120Z0316	Комплект клапанов, V12 (фланец ~ 2"1/8), V10 (1"3/4 ~ 1"3/8)	Индивид.	1	стр. 7						
120Z0317	Фланец	Индивид.	1	стр. 5						
120Z0320	Фланец, V12 (фланец ~ 2"1/8)	Индивид.	1	стр. 7						
120Z0322	Дроссель для всасывающего патрубка	Промышл.	50	стр. 10						
120Z0323	Дроссель для всасывающего патрубка	Промышл.	50	стр. 10						
120Z0324	Дроссель для всасывающего патрубка	Промышл.	50	стр. 10						
120Z0326	Дисплей LCP	Индивид.	1				стр.28			стр. 53
120Z0327	RS-кабель для монитора LCP	Индивид.	1				стр.28			стр. 53
120Z0328	Вентилятор 1 (основной), степень защиты IP20	Индивид.	1				стр.28			
120Z0329	Вентилятор 1 (основной), степень защиты IP20	Индивид.	1				стр.28			
120Z0330	Вентилятор 1 (основной), степень защиты IP20	Индивид.	1				стр.28			
120Z0331	Вентилятор 1 (основной), степень защиты IP55	Индивид.	1				стр.28			
120Z0332	Вентилятор 1 (основной), степень защиты IP55	Индивид.	1				стр.28			
120Z0333	Вентилятор 1 (основной), степень защиты IP55	Индивид.	1				стр.28			
120Z0334	Вентилятор 2 (внутренний), степень защиты IP55	Индивид.	1				стр.28			
120Z0335	Вентилятор 2 (внутренний), степень защиты IP55	Индивид.	1				стр.28			
120Z0336	Вентилятор 2 (внутренний), степень защиты IP55	Индивид.	1				стр.28			
120Z0337	Плата управления	Индивид.	1				стр.28			стр. 53
120Z0338	Печатная плата, степень защиты IP20	Индивид.	1				стр.28			
120Z0339	Печатная плата, степень защиты IP20	Индивид.	1				стр.28			
120Z0340	Печатная плата, степень защиты IP20	Индивид.	1				стр.28			
120Z0341	Печатная плата, степень защиты IP55	Индивид.	1				стр.28			
120Z0342	Печатная плата, степень защиты IP55	Индивид.	1				стр.28			
120Z0343	Печатная плата, степень защиты IP55	Индивид.	1				стр.28			
120Z0344	Комплект аксессуаров, степень защиты IP20	Индивид.	1				стр.29			
120Z0345	Комплект аксессуаров, степень защиты IP20	Индивид.	1				стр.29			
120Z0346	Комплект аксессуаров, степень защиты IP20	Индивид.	1				стр.29			
120Z0347	Комплект аксессуаров, степень защиты IP55	Индивид.	1				стр.29			
120Z0348	Комплект аксессуаров, степень защиты IP55	Индивид.	1				стр.29			
120Z0349	Комплект аксессуаров, степень защиты IP55	Индивид.	1				стр.29			
120Z0350	Плата реле	Индивид.	1				стр.29			стр. 53
120Z0351	Конвертор RS232/RS485	Индивид.	1				стр.29			стр. 53
120Z0352	Конвертор USB/RS485	Индивид.	1				стр.29			стр. 53
120Z0353	Изоляция дна для спирального компрессора	Индивид.	1	стр. 12						
120Z0355	Изоляция дна для спирального компрессора	Индивид.	1	стр. 12						
120Z0356	Изоляция дна для спирального компрессора	Индивид.	1	стр. 12						
120Z0357	Изоляция дна для спирального компрессора	Индивид.	1	стр. 12						
120Z0358	Поверхностный подогреватель картера + изоляция дна, 80 Вт, 24 В*	Общая	4	стр. 9						
120Z0359	Поверхностный подогреватель картера + изоляция дна, 80 Вт, 24 В*	Общая	4	стр. 9						
120Z0360	Поверхностный подогреватель картера + изоляция дна, 56 Вт, 24 В*	Общая	6	стр. 8			стр.25			
120Z0361	Поверхностный подогреватель картера + изоляция дна, 48 Вт, 24 В*	Общая	6	стр. 8						
120Z0363	Поверхностный подогреватель картера + изоляция дна, 48 Вт, 24 В*	Общая	6	стр. 8						
120Z0364	Адаптер для соединения типа Ротолок (1"3/4 ~ ODF 1"1/8)	Общая	10	стр. 5	стр. 14		стр.23	стр. 31		
120Z0365	Адаптер для соединения типа Ротолок (1" ~ ODF 1/2")	Общая	10	стр. 5	стр. 14	стр. 19		стр. 31		
120Z0366	Адаптер для соединения типа Ротолок (1"1/4 ~ ODF 3/4")	Общая	10	стр. 5	стр. 14	стр. 19		стр. 31		
120Z0367	Адаптер для соединения типа Ротолок (1"1/4 ~ ODF 7/8")	Общая	10	стр. 5	стр. 14	стр. 19	стр.23	стр. 31		
120Z0368	Поверхностный подогреватель картера + изоляция дна, 80 Вт, 230 В*	Общая	4	стр. 9						
120Z0369	Поверхностный подогреватель картера + изоляция дна, 80 Вт, 400 В*	Общая	4	стр. 9						
120Z0370	Поверхностный подогреватель картера + изоляция дна, 80 Вт, 460 В*	Общая	4	стр. 9						
120Z0371	Поверхностный подогреватель картера + изоляция дна, 80 Вт, 575 В*	Общая	4	стр. 9						
120Z0372	Поверхностный подогреватель картера + изоляция дна, 80 Вт, 230 В*	Общая	4	стр. 9						
120Z0373	Поверхностный подогреватель картера + изоляция дна, 80 Вт, 400 В*	Общая	4	стр. 9						
120Z0374	Поверхностный подогреватель картера + изоляция дна, 80 Вт, 460 В*	Общая	4	стр. 9						
120Z0375	Поверхностный подогреватель картера + изоляция дна, 80 Вт, 575 В*	Общая	4	стр. 9						
120Z0376	Поверхностный подогреватель картера + изоляция дна, 56 Вт, 230 В*	Общая	6	стр. 8			стр.25			
120Z0377	Поверхностный подогреватель картера + изоляция дна, 56 Вт, 400 В*	Общая	6	стр. 8			стр.25			
120Z0378	Поверхностный подогреватель картера + изоляция дна, 56 Вт, 460 В*	Общая	6	стр. 9			стр.25			
120Z0379	Поверхностный подогреватель картера + изоляция дна, 56 Вт, 575 В*	Общая	6	стр. 9			стр.25			
120Z0380	Поверхностный подогреватель картера + изоляция дна, 48 Вт, 230 В*	Общая	6	стр. 8						
120Z0381	Поверхностный подогреватель картера + изоляция дна, 48 Вт, 400 В*	Общая	6	стр. 8						
120Z0382	Поверхностный подогреватель картера + изоляция дна, 48 Вт, 460 В*	Общая	6	стр. 8						
120Z0383	Поверхностный подогреватель картера + изоляция дна, 48 Вт, 575 В*	Общая	6	стр. 8						

\* маркирован знаком CE, соответствует UL



Кодовый номер	Наименование	Упаковка	Кол-во в упаковке	Спиральные серии S	Спиральные серии H	Спиральные для тепловых насосов	Спиральные VSD	Спиральные для холод. систем	Поршневые	Поршневые VSD
120Z0384	Поверхностный подогреватель картера + изоляция дна, 48 Вт, 230 В*	Общая	6	стр. 8						
120Z0385	Поверхностный подогреватель картера + изоляция дна, 48 Вт, 400 В*	Общая	6	стр. 8						
120Z0386	Поверхностный подогреватель картера + изоляция дна, 48 Вт, 460 В*	Общая	6	стр. 8						
120Z0387	Поверхностный подогреватель картера + изоляция дна, 48 Вт, 575 В*	Общая	6	стр. 8						
120Z0388	Поверхностный подогреватель картера, 80 Вт, 24 В*	Общая	8	стр. 8			стр. 25			
120Z0389	Поверхностный подогреватель картера, 80 Вт, 230 В*	Общая	8	стр. 8			стр. 25			
120Z0390	Поверхностный подогреватель картера, 80 Вт, 400 В*	Общая	8	стр. 8			стр. 25			
120Z0391	Поверхностный подогреватель картера, 80 Вт, 460 В*	Общая	8	стр. 8			стр. 25			
120Z0393	Пусковое реле типа RVA9CKL	Общая	10		стр. 16			стр. 34		
120Z0394	Пусковое реле типа RVA3EKL	Общая	10		стр. 16			стр. 34		
120Z0395	Пусковое реле типа RVA4GKL	Общая	10		стр. 16			стр. 34		
120Z0399	Пусковой конденсатор на 145-175 мкФ	Общая	10		стр. 15			стр. 34		
120Z0402	Поверхностный подогреватель картера, 80 Вт, 575 В*	Общая	8	стр. 8			стр. 25			
120Z0403	Комплект клапанов, V02 (1"3/4~1"1/8), V05 (1"1/4~7/8")	Общая	8	стр. 7			стр. 24			
120Z0405	Переходной комплект для соединения типа Ротолок (1"3/4 ~ ODF 1"3/8), (1"1/4 ~ ODF 7/8")	Общая	8	стр. 5						
120Z0407	Жесткие прокладки и шайбы для монтажа двоярных компрессоров / рамы. Комплект для 8 компрессоров.	Индивид.	1					стр. 35		
120Z0413	Крышка клеммной коробки	Индивид.	1	стр. 13						
120Z0414	Крышка клеммной коробки	Индивид.	1	стр. 13						
120Z0418	Блок электропитания режима перекл., IP55	Индивид.	1				стр. 29			
120Z0419	Блок электропитания режима перекл., IP55	Индивид.	1				стр. 29			
120Z0429	T-блок 80 x 80 мм	Общая	10	стр. 13						
120Z0430	Адаптеры для масляной линии и переходные адаптеры для счетверенных компрессоров (без медных труб)	Индивид.	1	стр. 11						
120Z0431	Адаптер для соединения типа Ротолок (1"3/4 ~ ODF 1"3/8)	Общая	10	стр. 5			стр. 23			
120Z0432	Адаптер для соединения типа Ротолок (2"1/4 ~ ODF 1"5/8)	Общая	10	стр. 5			стр. 23			
120Z0458	Клеммная коробка 210 x 190, с крышкой	Индивид.	1	стр. 13						
120Z0459	Подогреватель PTC 27 Вт	Общая	10						стр. 41	стр. 51
120Z0460	Подогреватель PTC 27 Вт	Промышл.	50						стр. 41	стр. 51
120Z0461	Клеммная коробка 210 x 190 мм, с крышкой для замены клеммной коробки 186 x 198 мм	Индивид.	1	стр. 13						
120Z0462	Клеммная коробка 210 x 190 мм, с крышкой и электр. блоком для замены клеммной коробки 258 x 208 мм	Индивид.	1	стр. 13						
120Z0463	Клеммная коробка 210 x 190 мм, с крышкой и электр. блоком для замены клеммной коробки 258 x 208 мм	Индивид.	1	стр. 13						
120Z0464	Подогреватель картера ленточного типа, 75 Вт, 460 В*	Общая	6	стр. 8				стр. 36	стр. 41	стр. 51
120Z0465	Подогреватель картера ленточного типа, 75 Вт, 575 В*	Общая	6	стр. 8				стр. 41	стр. 51	стр. 51
120Z0466	Подогреватель картера ленточного типа, 65 Вт, 460 В*	Общая	6	стр. 8			стр. 25	стр. 36	стр. 41	стр. 51
120Z0467	Подогреватель картера ленточного типа, 65 Вт, 575 В*	Общая	6	стр. 8				стр. 41	стр. 51	стр. 51
120Z0468	Кожух монитора LCP	Индивид.	1				стр. 28			стр. 53
120Z0469	Кожух монитора LCP	Индивид.	1				стр. 28			стр. 53
120Z5005	Монтажный комплект для 1 спирального компрессора: 4 резиновых амортизатора, 4 втулки, 4 болта, 4 шайбы	Индивид.	1		стр. 17	стр. 21		стр. 35		
120Z5011	Подогреватель картера ленточного типа, 70 Вт, 230 В, соответствует UL	Общая	4					стр. 33		
120Z5012	Подогреватель картера ленточного типа, 70 Вт, 460 В, соответствует UL	Общая	4					стр. 33		
120Z5013	Подогреватель картера ленточного типа, 70 Вт, 575 В*	Общая	4		стр. 15			стр. 33		
120Z5014	Стальная установочная втулка	Индивид.	1		стр. 17					
120Z5017	Монтажный резиновый амортизатор	Индивид.	1		стр. 17					
120Z5031	Монтажный комплект	Индивид.	1		стр. 17					
120Z5033	Масло PVE в контейнере емкостью 1 л	Общая	12		стр. 17					
120Z5034	Масло PVE, 320HV (FVC68D), в контейнере емкостью 1 л	Индивид.	1		стр. 17	стр. 21		стр. 35		
120Z5040	Подогреватель картера ленточного типа, 70 Вт, 230 В*	Общая	4		стр. 15			стр. 33		
120Z5041	Подогреватель картера ленточного типа, 70 Вт, 400/440 В*	Общая	4		стр. 15			стр. 33		
120Z5042	Подогреватель картера ленточного типа, 70 Вт, 575 В*	Общая	4					стр. 33		
120Z5043	Акустический чехол	Индивид.	1		стр. 17	стр. 21		стр. 35		
120Z5044	Акустический чехол	Индивид.	1		стр. 17	стр. 21		стр. 35		
120Z5045	Акустический чехол	Индивид.	1		стр. 17			стр. 35		
120Z5046	Магнитный обратный клапан	Общая	6					стр. 32		

\* маркирован знаком CE, соответствует UL





## Номенклатура изделий компании Данфосс для систем охлаждения и кондиционирования воздуха

Компания Данфосс является мировым производителем промышленных, коммерческих и торговых холодильных установок и систем кондиционирования, занимающими ведущее место на рынке холодильной техники. Мы обра-

щаем основное внимание на качество наших изделий, компонентов и систем, которое является основой повышения эффективности работы и снижения производственных затрат – ключевым фактором экономии финансовых средств.



*Регуляторы коммерческих холодильных установок*



*Регуляторы промышленных холодильных установок*



*Электронные регуляторы и датчики*



*Компоненты промышленной автоматики*



*Бытовые компрессоры*



*Коммерческие компрессоры*



*Компрессорно-конденсаторные агрегаты*



*Термостаты*



*Паяные пластинчатые теплообменники*

Мы являемся единственным производителем высокотехнологичных компонентов для холодильных установок и систем кондиционирования воздуха самой широкой номенклатуры. Мы предлагаем передовые технические и деловые решения, которые могут помочь Вашей компании снизить затраты, модернизировать производство и обеспечить выполнение поставленных задач.

Компания Данфосс не несет ответственности за возможные ошибки в каталогах, брошюрах и других печатных материалах. Данфосс сохраняет за собой право вносить изменения в свою продукцию без предупреждения. Это также касается уже заказанной продукции при условии, что такие изменения могут быть сделаны без последующих изменений в уже согласованных спецификациях. Все торговые марки являются собственностью соответствующих компаний. danfoss и логотип danfoss является торговой маркой компании Данфосс. Все права защищены.

[www.danfoss.ru](http://www.danfoss.ru)



### ООО «Данфосс»

Россия, 143581, Московская область,  
Истринский район,  
сельское поселение  
Павло-Слободское,  
деревня Лешково, д. 217  
Тел.: 792 57 57  
Факс: 792 57 60  
e-mail: [ra@danfoss.ru](mailto:ra@danfoss.ru)  
[www.danfoss.com/russia](http://www.danfoss.com/russia)

*Филиал*  
Россия, 194044,  
г. Санкт-Петербург  
Пироговская наб., д.17, корп. 1,  
литера А  
Тел.: (812) 320 20 99  
Факс: (812) 327 87 82  
e-mail: [5102@danfoss.ru](mailto:5102@danfoss.ru)

*Филиал*  
Россия, 690014,  
Приморский край, г. Владивосток,  
ул. Крылова, д.10, 3 этаж  
Тел./факс: (4232) 65 00 66  
e-mail: [5113@danfoss.ru](mailto:5113@danfoss.ru)

*Филиал*  
Россия, 644007, г. Омск,  
ул. Октябрьская, 120, офис 406  
Тел.: (3812) 24 82 71  
Факс: (3812) 24 54 81  
e-mail: [5103@danfoss.ru](mailto:5103@danfoss.ru)

*Филиал*  
Россия, 344006,  
г. Ростов-на-Дону, ул. Текучева,  
139/94, БЦ "clover House", 11 этаж,  
офис 1120  
Тел.: (863) 204 03 57  
Факс: (863) 204 03 58  
e-mail: [5112@danfoss.ru](mailto:5112@danfoss.ru)

*Филиал*  
Россия, 620141, г. Екатеринбург,  
пер. Мельковский, д. 5, 3 этаж  
Тел.: (343) 379 44 53  
Факс (343) 379 48 09  
e-mail: [5109@danfoss.ru](mailto:5109@danfoss.ru)

*Филиал*  
Россия, Республика Татарстан,  
420061, г. Казань,  
ул. Николая Ершова, 1а,  
бизнес-центр «Корстон»  
7-й этаж, офис 763  
Тел./факс: (843) 279 32 42  
e-mail: [5105@danfoss.ru](mailto:5105@danfoss.ru)